

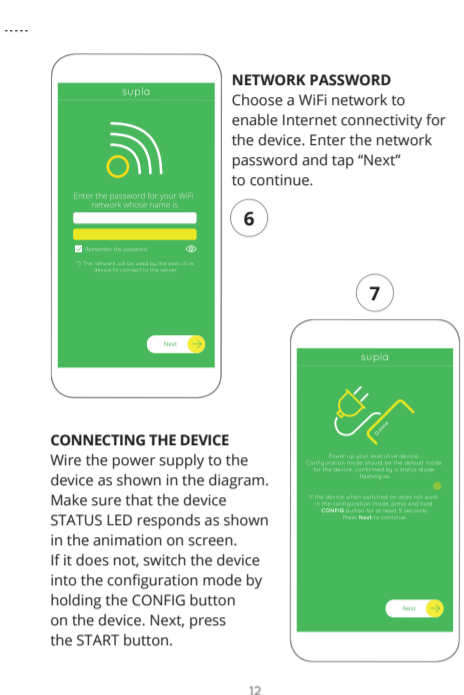


GB

USER MANUAL



Wi-Fi roller blinds controller supla SRW-01



1. BEFORE STARTING

PRODUCT DESCRIPTION: The SRW-01 controller allows control of roller blinds in your home, remotely via an app and locally by means of roller blind buttons. Users can check the positions of the roller blinds. They can also be closed and opened remotely, schedule enable automatic control of the device at selected time and day of the week.

FEATURES: - Wi-Fi 2.4 GHz wireless communication with access point, - Cloud communication, - Roller blinds can be controlled manually with roller blind buttons, - Works with 230 V AC roller drives, - Free controller management app, - No need to use additional controlling components, such as a smart home gate, - Remote control access without the need to redirect network connection ports.

CONNECTING THE DEVICE: Wire the power supply to the device as shown in the diagram. Make sure that the device STATUS LED responds as shown in the animation on screen. If it does not, switch the device into the configuration mode by holding the CONFIG button on the device. Next, press the START button.

1. WARNHINWEIS Das Gerät ist ein Einphasenstrom-Unter-Berücksichtigung geltender Normen anzuschließen. Die Anschlussmethode ist in dieser Anleitung beschrieben. Installation, Anschluss und Einstellung dürfen nur von qualifizierten Elektrikern durchgeführt werden, die sich mit der Betriebsanleitung und den Funktionen des Gerätes vertraut gemacht haben. Die Demontage des Gehäuses hängt mit Garantieverlust zusammen und droht mit einem Stromschlag. Vor Beginn der Installation ist sicherzustellen, dass die Anschlussleitungen spannungsfrei sind. Transport, Lagerung und Nutzungsweise des Gerätes können dessen Funktion beeinträchtigen. Die Installation des Gerätes wird in folgenden Fällen nicht empfohlen: mangelnde Informationen, Beschädigung oder Verformung des Gerätes. Im Falle von Fehlfragen ist der Hersteller zu kontaktieren.

EIGENSCHAFTEN: - Funkkommunikation Wi-Fi 2.4 GHz, - Kommunikation mit der Cloud, - Manuelle Steuerung der Rollläden mit den Rollläden-Tastern, - Zusammenarbeit mit den Antrieben der Rollläden 230 V AC, - Kostenlos über die Bedienung der Steuer Einheit, - Der Einsatz von zusätzlichen Steuerungselementen, wie z.B. Kontrolltaste, ist nicht nötig, - Fernsteuerung ohne Notwendigkeit der Umleitung der Verbindung.

1. ПРЕЖДЕ, ЧЕМ НАЧАТЬ ОПИСАНИЕ ИЗДЕЛИЯ: Контроллер SRW-01 позволяет управлять рольеглами в доме как удаленно, с помощью приложения, так и локально, с помощью кнопок движения ролейт. Пользователь может проверить, в каком положении находится рольегты. Также можно определить их закрытие или открытие. С помощью графиков можно автоматически управлять рольегтами в определенное время в выбранный день недели.

ХАРАКТЕРИСТИКИ: - радиосвязь Wi-Fi 2,4 ГГц связь с облаком, - возможность ручного управления рольегтами с помощью кнопок движения рольегты, - совместная работа с приводом рольегт 230 В AC - бесплатное приложение для управления рольегтами.

1. ANTES DE EMPEZAR DESCRIPCION DEL PRODUCTO: El controlador SRW-01 permite el manejo de las persianas de la vivienda a distancia, utilizando la aplicación, o de manera local, a través de los pulsadores de la persiana. El usuario puede comprobar en qué posición se encuentra la persiana. También puede cerrar o abrirla a distancia. Gracias a los horarios, se permite el manejo automático de las persianas a determinada hora del día de la semana elegida.

CARACTERÍSTICAS: - comunicación por radio Wi-Fi 2.4 GHz, - comunicación con la nube, - posibilidad de manejo manual de las persianas por medio de los pulsadores, - comunicación con las persianas de 230 V CA, - aplicación gratuita para el manejo del controlador, - no hace falta emplear elementos de mando adicionales, - controlador dispositivo de control, - acceso remoto al manejo sin tener que redirigir la conexión

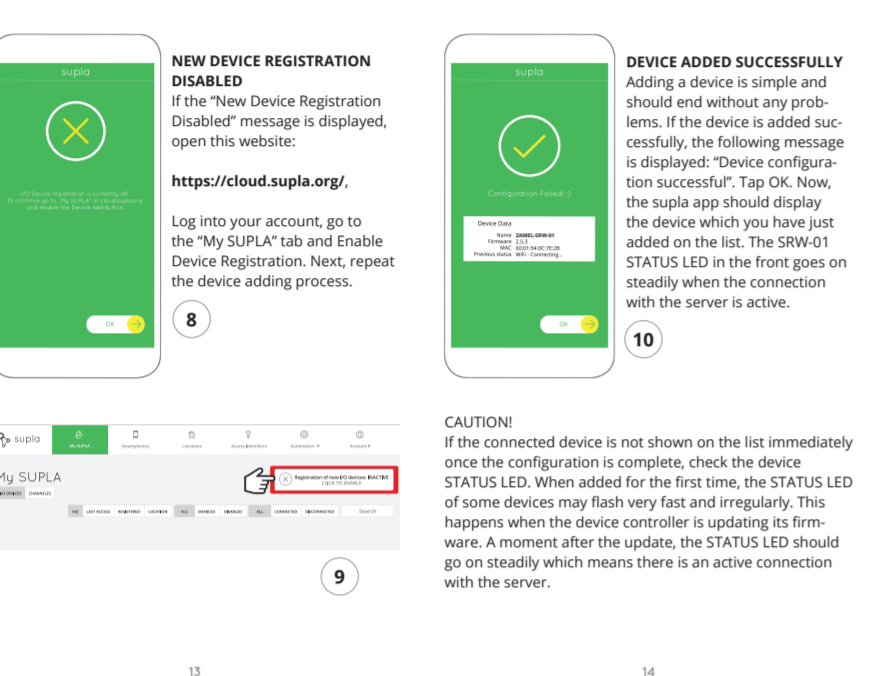
Características: - comunicación por radio Wi-Fi 2.4 GHz, - comunicación con la nube, - posibilidad de manejo manual de las persianas por medio de los pulsadores, - comunicación con las persianas de 230 V CA, - aplicación gratuita para el manejo del controlador, - no hace falta emplear elementos de mando adicionales, - controlador dispositivo de control, - acceso remoto al manejo sin tener que redirigir la conexión



WARNING!

The device must be connected to power supply in accordance with applicable electrical and safety standards or regulations. See this User Manual for the wiring instructions. Installation, wiring and setting of this product shall only be done by qualified electrical engineers who have read and understood this User Manual and the product features. Do not open or otherwise disassemble the product enclosure otherwise the product warranty will be void and an electrocution hazard may occur. Prior to installing and wiring this product, make sure that the wiring to be connected is not live. The conditions and methods of transport, storage and operation of this product may affect its performance. Do not install the product if any of its components is missing, the product is damaged or deformed in any way, if any malfunctions are found, consult the manufacturer.

ZAMEL Sp. z o.o. hereby declares that the radio-frequency (RF) device type SRW-01 conforms to Directive 2014/53/EU. See the website below for the full EU Declaration of Conformity: www.zamel.com



2. NOTICE If the connected device is not shown on the list immediately once the configuration is complete, check the device STATUS LED. When added for the first time, the STATUS LED of some devices may flash very fast and irregularly. This happens when the device controller is updating its firmware. A moment after the update, the STATUS LED should glow steadily which means there is an active connection with the server.

2. WARNHINWEIS Das Gerät ist ein Einphasenstrom-Unter-Berücksichtigung geltender Normen anzuschließen. Die Anschlussmethode ist in dieser Anleitung beschrieben. Installation, Anschluss und Einstellung dürfen nur von qualifizierten Elektrikern durchgeführt werden, die sich mit der Betriebsanleitung und den Funktionen des Gerätes vertraut gemacht haben. Die Demontage des Gehäuses hängt mit Garantieverlust zusammen und droht mit einem Stromschlag. Vor Beginn der Installation ist sicherzustellen, dass die Anschlussleitungen spannungsfrei sind. Transport, Lagerung und Nutzungsweise des Gerätes können dessen Funktion beeinträchtigen. Die Installation des Gerätes wird in folgenden Fällen nicht empfohlen: mangelnde Informationen, Beschädigung oder Verformung des Gerätes. Im Falle von Fehlfragen ist der Hersteller zu kontaktieren.

EIGENSCHAFTEN: - Funkkommunikation Wi-Fi 2.4 GHz, - Kommunikation mit der Cloud, - Manuelle Steuerung der Rollläden mit den Rollläden-Tastern, - Zusammenarbeit mit den Antrieben der Rollläden 230 V AC, - Kostenlos über die Bedienung der Steuer Einheit, - Der Einsatz von zusätzlichen Steuerungselementen, wie z.B. Kontrolltaste, ist nicht nötig, - Fernsteuerung ohne Notwendigkeit der Umleitung der Verbindung.

1. ПРЕЖДЕ, ЧЕМ НАЧАТЬ ОПИСАНИЕ ИЗДЕЛИЯ: Контроллер SRW-01 позволяет управлять рольеглами в доме как удаленно, с помощью приложения, так и локально, с помощью кнопок движения ролейт. Пользователь может проверить, в каком положении находится рольегты. Также можно определить их закрытие или открытие. С помощью графиков можно автоматически управлять рольегтами в определенное время в выбранный день недели.

ХАРАКТЕРИСТИКИ: - радиосвязь Wi-Fi 2,4 ГГц связь с облаком, - возможность ручного управления рольегтами с помощью кнопок движения рольегты, - совместная работа с приводом рольегт 230 В AC - бесплатное приложение для управления рольегтами.

1. ANTES DE EMPEZAR DESCRIPCION DEL PRODUCTO: El controlador SRW-01 permite el manejo de las persianas de la vivienda a distancia, utilizando la aplicación, o de manera local, a través de los pulsadores de la persiana. El usuario puede comprobar en qué posición se encuentra la persiana. También puede cerrar o abrirla a distancia. Gracias a los horarios, se permite el manejo automático de las persianas a determinada hora del día de la semana elegida.

CARACTERÍSTICAS: - comunicación por radio Wi-Fi 2.4 GHz, - comunicación con la nube, - posibilidad de manejo manual de las persianas por medio de los pulsadores, - comunicación con las persianas de 230 V CA, - aplicación gratuita para el manejo del controlador, - no hace falta emplear elementos de mando adicionales, - controlador dispositivo de control, - acceso remoto al manejo sin tener que redirigir la conexión

Características: - comunicación por radio Wi-Fi 2.4 GHz, - comunicación con la nube, - posibilidad de manejo manual de las persianas por medio de los pulsadores, - comunicación con las persianas de 230 V CA, - aplicación gratuita para el manejo del controlador, - no hace falta emplear elementos de mando adicionales, - controlador dispositivo de control, - acceso remoto al manejo sin tener que redirigir la conexión

Características: - comunicación por radio Wi-Fi 2.4 GHz, - comunicación con la nube, - posibilidad de manejo manual de las persianas por medio de los pulsadores, - comunicación con las persianas de 230 V CA, - aplicación gratuita para el manejo del controlador, - no hace falta emplear elementos de mando adicionales, - controlador dispositivo de control, - acceso remoto al manejo sin tener que redirigir la conexión

Características: - comunicación por radio Wi-Fi 2.4 GHz, - comunicación con la nube, - posibilidad de manejo manual de las persianas por medio de los pulsadores, - comunicación con las persianas de 230 V CA, - aplicación gratuita para el manejo del controlador, - no hace falta emplear elementos de mando adicionales, - controlador dispositivo de control, - acceso remoto al manejo sin tener que redirigir la conexión

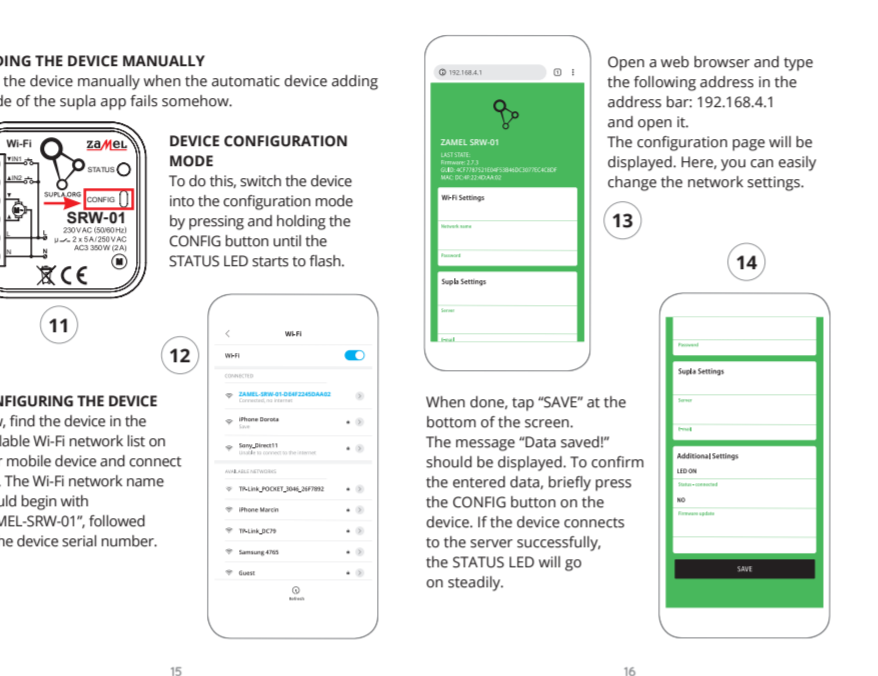
Características: - comunicación por radio Wi-Fi 2.4 GHz, - comunicación con la nube, - posibilidad de manejo manual de las persianas por medio de los pulsadores, - comunicación con las persianas de 230 V CA, - aplicación gratuita para el manejo del controlador, - no hace falta emplear elementos de mando adicionales, - controlador dispositivo de control, - acceso remoto al manejo sin tener que redirigir la conexión



NOTICE

When installing this product, verify that this device is not directly exposed to water or operation at high relative humidity. The temperature at the installation site must be between -10°C and +55°C.

The SRW-01 RF receiver is intended for indoor installation. If installed outdoors, place this device in an external water-tight enclosure and secure against ingress of water, especially at the wiring terminals.



4. TECHNICAL SPECIFICATIONS

4. TECHNISCHE DATEN

4. TECHNISCHE DATEN (continued)

4. TECHNISCHE DATEN (continued)

4. TECHNISCHE DATEN (continued)

4. TECHNISCHE DATEN (continued)

4. TECHNISCHE DATEN (continued)

4. TECHNISCHE DATEN (continued)

4. TECHNISCHE DATEN (continued)

4. TECHNISCHE DATEN (continued)

4. TECHNISCHE DATEN (continued)



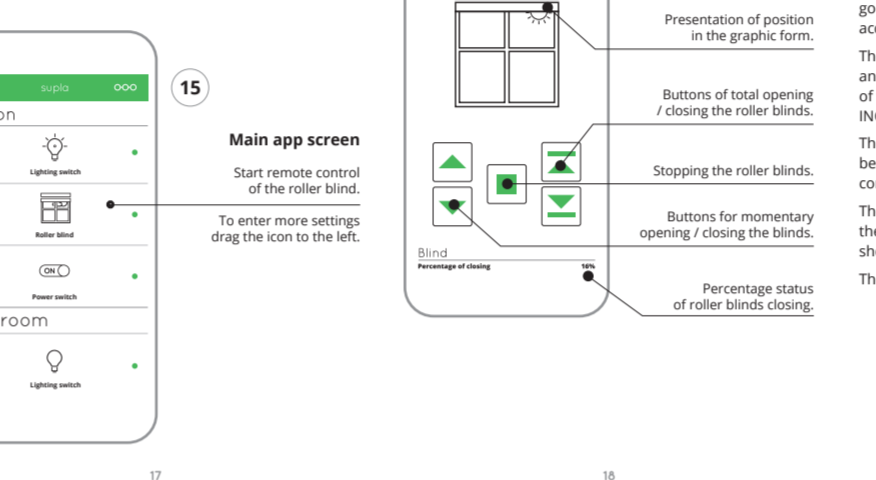
LET'S BEGIN

STEP 1 Install the app



5.1. INSTALL THE SUPLA MOBILE APP

STEP 2 create an account / log in



5.2. CREATING A SUPLA ACCOUNT

IF YOU DO NOT HAVE AN ACCOUNT Create it by tapping "Create Account" in your app.

IF YOU ALREADY HAVE AN ACCOUNT Enter the e-mail address which you have used to create the account.

SETTINGS TIMES OF ROLLER BLIND After adding the device, the roller blind should be calibrated to control the percentage of opening. For this purpose you should measure the opening and closing time of the roller blind.

RESETTING THE DEVICE Press and hold CONFIG button for 10 seconds. The STATUS LED will blink rapidly.

FULL USER MANUAL VERSION You can download a full and detailed version of the User Manual, complete with video tutorials. Scan the QR code or open this link in a web browser: https://zamel.com/en/supla/srw-01-manual.pdf

WARRANTY 1. ZAMEL Sp. z o.o. grants a 24-month warranty for the products it sells. 2. The warranty granted by ZAMEL Sp. z o.o. does not cover: (a) defects caused by transport, handling or other factors; (b) defects caused by improper installation or operation of the products manufactured ZAMEL Sp. z o.o.; (c) defects caused by any modifications or alterations made by the BUYER or any third party to the sold products or to the equipment required for the proper operation of the sold products; (d) defects caused by any force majeure event or another fortuitous event beyond any reasonable control of ZAMEL Sp. z o.o.

WARRANTY (continued)

WARRANTY (continued)

WARRANTY (continued)

WARRANTY (continued)

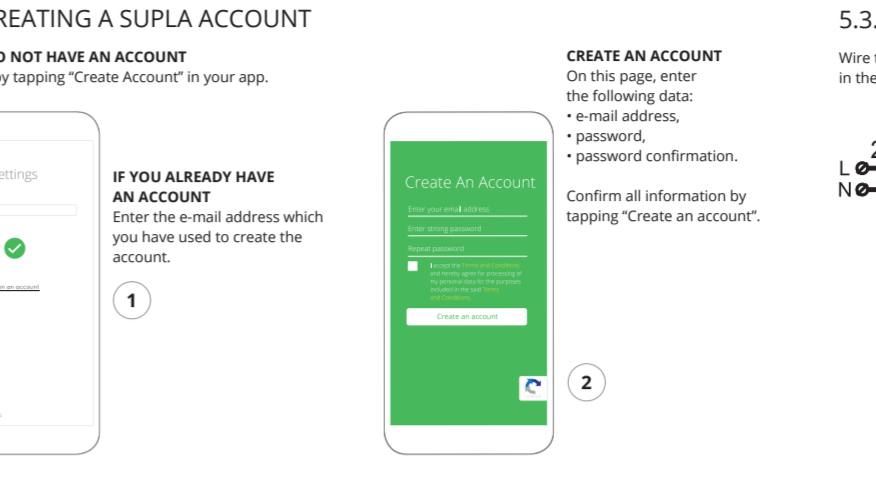
WARRANTY (continued)

WARRANTY (continued)



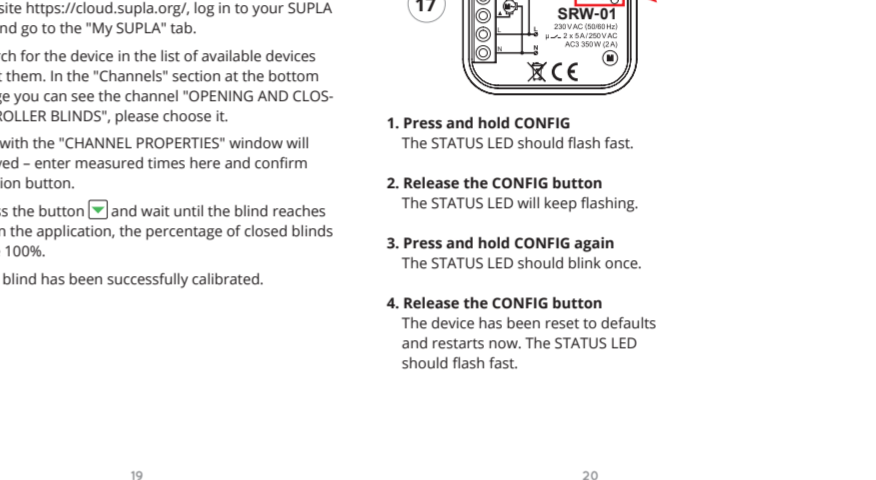
LET'S BEGIN

STEP 1 Install the app



5.1. INSTALL THE SUPLA MOBILE APP

STEP 2 create an account / log in



5.2. CREATING A SUPLA ACCOUNT

IF YOU DO NOT HAVE AN ACCOUNT Create it by tapping "Create Account" in your app.

IF YOU ALREADY HAVE AN ACCOUNT Enter the e-mail address which you have used to create the account.

SETTINGS TIMES OF ROLLER BLIND After adding the device, the roller blind should be calibrated to control the percentage of opening. For this purpose you should measure the opening and closing time of the roller blind.

RESETTING THE DEVICE Press and hold CONFIG button for 10 seconds. The STATUS LED will blink rapidly.

FULL USER MANUAL VERSION You can download a full and detailed version of the User Manual, complete with video tutorials. Scan the QR code or open this link in a web browser: https://zamel.com/en/supla/srw-01-manual.pdf

WARRANTY 1. ZAMEL Sp. z o.o. grants a 24-month warranty for the products it sells. 2. The warranty granted by ZAMEL Sp. z o.o. does not cover: (a) defects caused by transport, handling or other factors; (b) defects caused by improper installation or operation of the products manufactured ZAMEL Sp. z o.o.; (c) defects caused by any modifications or alterations made by the BUYER or any third party to the sold products or to the equipment required for the proper operation of the sold products; (d) defects caused by any force majeure event or another fortuitous event beyond any reasonable control of ZAMEL Sp. z o.o.

WARRANTY (continued)

WARRANTY (continued)

WARRANTY (continued)

WARRANTY (continued)

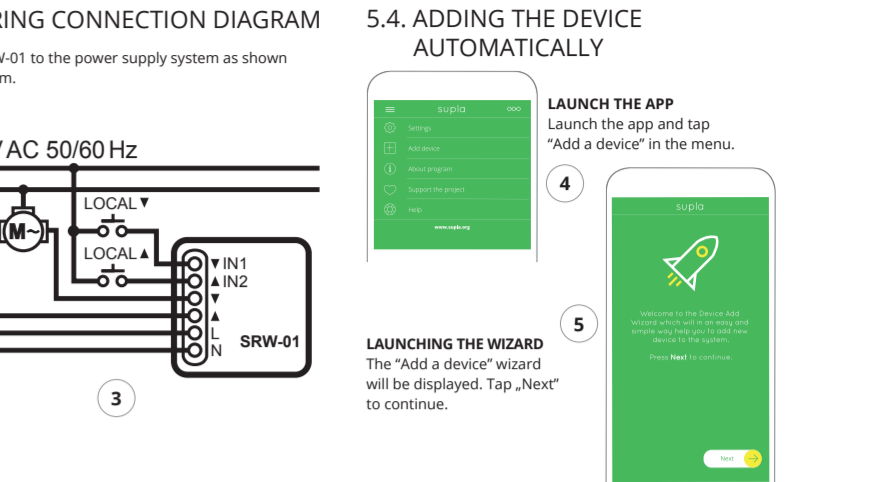
WARRANTY (continued)

WARRANTY (continued)



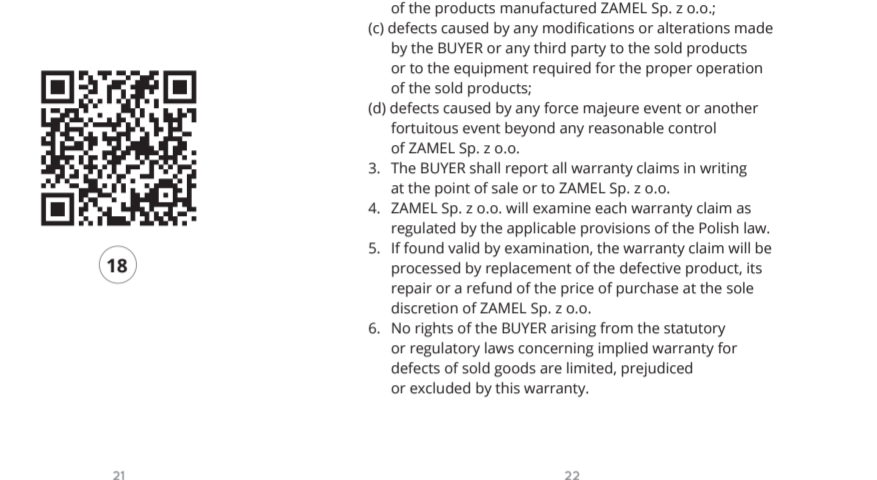
LET'S BEGIN

STEP 1 connect the power input wiring



5.3. WIRING CONNECTION DIAGRAM

STEP 2 add the device



5.4. ADDING THE DEVICE AUTOMATICALLY

LAUNCHING THE WIZARD The "Add a device" wizard will be displayed. Tap "Next" to continue.

LAUNCHING THE WIZARD The "Add a device" wizard will be displayed. Tap "Next" to continue.

LAUNCHING THE WIZARD The "Add a device" wizard will be displayed. Tap "Next" to continue.

LAUNCHING THE WIZARD The "Add a device" wizard will be displayed. Tap "Next" to continue.

LAUNCHING THE WIZARD The "Add a device" wizard will be displayed. Tap "Next" to continue.

LAUNCHING THE WIZARD The "Add a device" wizard will be displayed. Tap "Next" to continue.

LAUNCHING THE WIZARD The "Add a device" wizard will be displayed. Tap "Next" to continue.

LAUNCHING THE WIZARD The "Add a device" wizard will be displayed. Tap "Next" to continue.

LAUNCHING THE WIZARD The "Add a device" wizard will be displayed. Tap "Next" to continue.

LAUNCHING THE WIZARD The "Add a device" wizard will be displayed. Tap "Next" to continue.

LAUNCHING THE WIZARD The "Add a device" wizard will be displayed. Tap "Next" to continue.

LAUNCHING THE WIZARD The "Add a device" wizard will be displayed. Tap "Next" to continue.

