

R-SC40-CBD Plastikowy pałąk kablowy

Podwójny pałąk kablowy przeznaczony do stosowania w przemysłowych i komercyjnych instalacjach elektrycznych



Informacja o produkcie

Cechy i korzyści

- Specjalna konstrukcja pałąka pozwala na wprowadzanie zmian w instalacji w dowolnym momencie jej eksploatacji
- Możliwość precyzyjnego montażu dzięki znacznikom ułatwiającym ustalenie właściwej orientacji pałąka
- Produkt kompatybilny w większości osadzaków gazowych dostępnych na rynku
- Dedykowany do stosowania w instalacjach na piętrach technicznych lub w szachtach
- Wbudowane gniazdo na lufę osadzaka zapewnia bezpieczeństwo i wygodę montażu

Zastosowanie

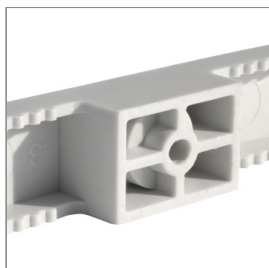
- Montaż przewodów i kabli w przemysłowych i komercyjnych instalacjach elektrycznych wymagających rozbudowy lub częstych zmian

Materiał podłoża

- Beton C20/25-C50/60
- Płyta betonowa pełna
- Beton niezbrojony
- Profil stalowy

Produkty powiązane

- R-SC40II Gazowy osadzak do betonu i stali
- R-KNC Gwoździe do betonu łączone plastikiem
- R-KSC Gwoździe do stali łączone plastikiem



Dane logistyczne

Indeks	Ilość w opakowaniu	Długość	Wysokość	Szerokość wiązki przewodów	Wysokość wiązki przewodów	Waga opakowania jednostkowego	Waga opakowania zbiorczego	EAN
	[szt]	[mm]	[mm]	[mm]	[mm]	kg	kg	
R-SC40-CBD	20	234	17	76	7.5	0.02	0.16	5906675470382