

Karta produktu:

## Naświetlacz, projektor LED SMD 30W 2510lm 6400K IP65 czarny barwa CW biała zimna V-TAC VT-4934-B

V-TAC



Producent:	V-TAC
Symbol:	75.0372
Kod producenta:	6745
Kod EAN:	3800157684569

### Opis produktu

#### Naświetlacz LED Slim halogen reflektor zimny zewnętrzny 30W czarny

#### V-TAC VT-4934-B | F-CLASS

Naświetlacz LED marki V-TAC to nowoczesne rozwiązanie do oświetlenia zewnętrznego różnych przestrzeni.

Urządzenie charakteryzuje się **zimną barwą światła oferując zakres mocy do 30W o strumieniu świetlnym 2510lm**. Solidność wykonania wysoka jakość wykonania oraz klasa szczelności **IP65**.

Produkt certyfikowany: **CE, RoHS, EMC** - co świadczy o bardzo wysokiej jakości produktu.



#### Najważniejsze zalety:

- Projektor LED V-TAC serii F-CLASS to wysoka jakość połączona z atrakcyjną ceną
- Wysoka szczelność IP65
- Korpus czarny
- Wersja o mocy 30W



## Dane techniczne:

- Marka: **V-TAC**
- Moc: **30W**
- Strumień (lm): **2510 lm**
- Barwa światła: **Zimna**
- Temperatura barwowa: **6400K**
- Kąt świecenia: **110°**
- Napięcie: **230V**
- Symbol: **6745**
- Kod produktu: **VT-4934-B**
- Seria: **F-CLASS**
- Klasa energetyczna: **F**
- Trzonek: **Oprawa zintegrowana LED**
- Typ modułu LED: **SMD**
- Czas życia: **25000g**
- Napięcie wejściowe: **220-240V**
- Współczynnik mocy: **>0,9**
- CRI: **70+**
- Materiał: **Aluminium**
- Kolor obudowy: **Czarny**
- Typ: **F-CLASS**
- Ściemnianie: **NIE**
- Klasa szczelności: **IP65**
- Warunki pracy: **-20st +40st**
- Rozmiar: **150x122x27mm**
- Waga produktu: **0,39**
- Certyfikaty: **CE, EMC, ROHS**
- Wydajność lm/W: **85 lm/W**



## Stopień szczelności IP65

**System IP** oznacza stopień ochrony zapewnianej przez obudowy przed dostępem do części niebezpiecznych, wnikaniem obcych ciał stałych, wnikaniem wody oraz system

## Zastosowanie:

Zastosowanie prezentowanego oświetlacza może być bardzo szerokie. Jego głównym celem jest **zewnętrzne oświetlenie różnych przestrzeni**.

Poniżej prezentujemy kilka przykładów, w których naświetlacz LED V-TAC doskonale się sprawdzi:

- Domy jednorodzinne
- Ulice, skrzyżowania
- Parkingi, garaże
- Podwórka, podjazdy
- Parki i ogrody
- Magazyny, place zakładowe
- Reklamy
- Tereny sportowe

podawania dodatkowych informacji związanych z taką ochroną.

Prezentowany produkt **posiada następujące właściwości:**

- ochrona przed dostępem do części niebezpiecznych drutem
- ochrona pyłoszczelna
- ochrona przed strugą wody (12,5 l/min) laną na obudowę z dowolnej strony



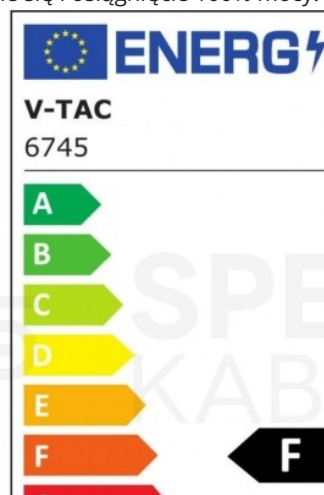
### Zalety technologii LED:

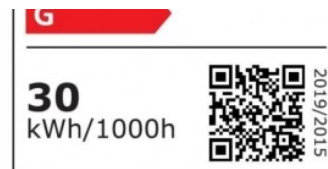
- **Oszczędność energii** - najważniejszy atut technologii. Żarówki LED-owe zużywają aż do **90% mniej** względem klasycznych żarówek czy halogenów. Zdecydowanie zauważalna jest różnica w rachunkach za prąd.
- **Długa żywotność** - LED-owe oświetlenie jest najwydajniejsze ze wszystkich źródeł energii. Diody LED wytrzymają do 50000 godzin - jest to **x10 dłużej** względem świetlówek, **x25** od żarówek halogenowych oraz aż do **x50** względem zwykłych żarówek.
- **Wytwarzane ciepło** - oświetlenie LED wytwarza o wiele mniej ciepła względem innych rodzajów. Decydując się na zwykłe żarówki, w upalne dni z pewnością odczujemy wytwarzane przez nią ciepło. Żarówki LED nie mają tego problemu, ponieważ robią to w niewielkim stopniu. Jest to również zdecydowanie bardziej **ekologiczne**.
- **Różnorodność kolorystyczna** - w dzisiejszych czasach oświetlenie LED-owe proponuje praktycznie **nieograniczoną kolorystykę** i w **dowolnej temperaturze barwowej**. Jest to duża przewaga względem żarówek halogenowych czy tradycyjnych, które świecą tylko w jednej wartości temperatury barwowej.
- **Przyjazność dla środowiska** - żarówki LED-owe nie mają rtęci, zatem nie ma potrzeby utylizacji po uszkodzeniu oświetlenia. Biorąc pod uwagę jej energooszczędność, długą żywotność czy wytwarzaną ilość ciepła, oświetlenie LED-owe jest z pewnością **najbardziej przyjazny** dla środowiska.
- **Brak czasu nagrzewania** - oświetlenie LED niemal **natychmiast osiąga 100%** swojej mocy światła. Wyglądają one zdecydowanie korzystniej porównując na przykład z świetlówkami, które potrzebują czasu na rozgrzanie się i osiągnięcie 100% mocy.

### Etykieta energetyczna:

Jest to etykieta zawierająca informacje o klasie energetycznej i podstawowych parametrach urządzenia, np. zużyciu energii, poziomie hałasu. W Unii Europejskiej muszą w nią być zaopatrzone urządzenia AGD oraz źródła światła.

Prezentowany produkt posiada **klasę energetyczną "F"** z **zużyciem 30kWh/1000h**.





## Producent - V-TAC

Od 2009 roku firma V-TAC stanowi jednego z wiodących dostawców innowacyjnych rozwiązań oświetleniowych na świecie, markując swoją obecność w ponad 70 krajach.

Specjalizując się w technologii LED, V-TAC oferuje produkty łączące oszczędność energii z długotrwałością, które już zastąpiły prawie **35 milionów tradycyjnych żarówek**. Jakość ich produktów potwierdzona jest wieloma certyfikatami, a ich zaangażowanie zostało docenione poprzez umieszczenie marki na liście "**1000 Companies to Inspire Europe**" przez **London Stock Exchange Group** w 2016 roku.

Współpraca z takimi gigantami jak **Samsung** podkreśla wiarygodność i renomę V-TAC w branży oświetleniowej. Skoncentrowane na **innowacyjności i zrównoważonym rozwoju**, przedsiębiorstwo nieustannie dostarcza rozwiązania dostosowane do współczesnych potrzeb rynku.

**V-TAC**  
Meaningful Innovation.

### Specyfikacja

Barwa światła	CW
Czujnik ruchu	nie
Moc	30W
Strumień świetlny	2510lm