

Karta produktu:

## Switch Desktop 8x port RJ45 (Fast Ethernet 100Mb/s) przełącznik niezarządzalny TP-Link LS1008

TP-LINK



Producent:	TP-LINK
Symbol:	60.0189
Kod producenta:	LS1008
Kod EAN:	6935364089085

### Opis produktu

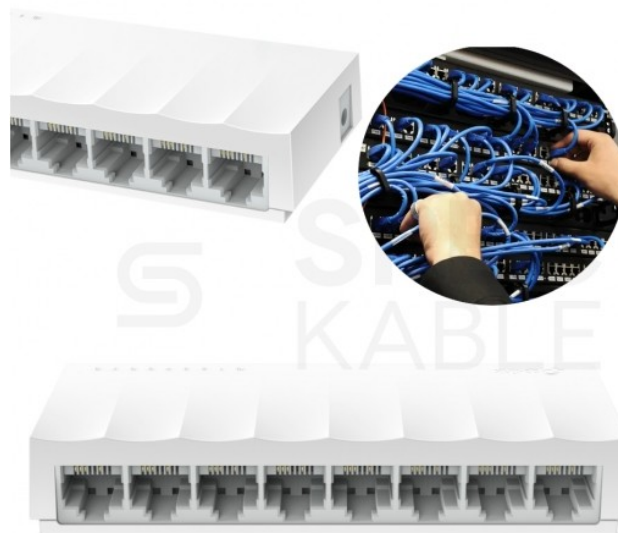
## PRZEŁĄCZNIK SIECIOWY NIEZARZĄDZALNY 8-PORTOWY TP-LINK

### Zadbaj o planetę i swój portfel | TP-Link LS1008

Przełącznik sieciowy **TP-Link** to **8-portowe** urządzenie desktopowe zapewniające szybkie i niezawodne połączenia z prędkością do **100Mb/s na każdym porcie**.

Dzięki technologii **Green Ethernet** switch jest niezwykle **energooszczędny** – automatycznie dostosowuje pobór prądu do długości kabla i stanu połączenia, redukując koszty związane ze zużyciem energii. Instalacja **Plug & Play** pozwala na szybkie dodawanie urządzeń bez konieczności ich konfiguracji.

Przełącznik doskonale odnajduje się w domowym zaciszu – niewielkie rozmiary, w połączeniu z brakiem aktywnego wentylatora sprawiają, że urządzenie jest praktycznie niezauważalne.

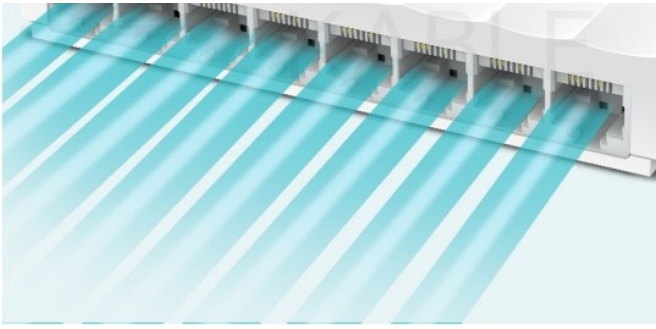


## Pozwól, aby technologia LiteWave odciążyła Twoją sieć!

Niezarządzalne przełączniki z serii **LiteWave** TP-Link to **łatwy i korzystny cenowo** sposób rozbudowy sieci przewodowej. Urządzenia nie sprawiają trudności w użytkowaniu i są **niezawodne**.

Dzięki instalacji typu **Plug & Play** podłączanie nowych urządzeń trwa zaledwie kilka minut. Wszystkie porty obsługują **Auto-MDI/MDIX**, dlatego nie trzeba tracić czasu na wybór



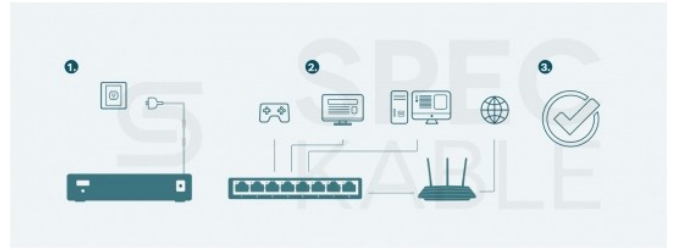


odpowiedniego kabla.

## Plug & Play

Zobacz, jakie proste może być dodawanie nowych urządzeń do Twojej sieci:

1. Podłącz przełącznik do zasilania.
2. Podłącz swoje urządzenia do LiteWave LS1008
3. I już – gotowe!



## Energooszczędna sieć Ethernet

Przełączniki niezarządzalne z serii **LiteWave** korzystają z technologii umożliwiającej **oszczędzanie energii**.

Urządzenia **automatycznie** dopasowują wymagany pobór prądu w zależności od stanu połączenia i długości kabla, umożliwiając korzystanie z sieci o wysokiej przepustowości przy dużej oszczędności energii.

Troszcząc się o planetę, zatroszczysz się także o własny portfel, **oszczędzając** na rachunkach za prąd!

## Konstrukcja bezwentylatorowa typu desktop

Niewielkie rozmiary urządzenia sprawiają, że znalezienie dla niego odpowiedniego miejsca nie stanowi problemu.

Ponadto brak wentylatorów **zapewnia cichą pracę urządzenia**.

## Korzystaj gdzie i jak chcesz

**LS1008** jest w pełni kompatybilny z większością urządzeń sieciowych, takich jak **komputery, drukarki, kamery internetowe** oraz **IPTV**.



Urządzenie ma wiele zastosowań i jest świetnym rozwiązaniem sieciowym, które może być stosowane w **akademikach, obiektach monitorowanych, domach i małych firmach.**



## Dane techniczne

- Producent: **TP-LINK**
- Kod producenta: **LS1008**

## Cechy sprzętowe

- Porty: **8 portów 10/100 Mb/s, Autonegociacja, porty Auto-MDI/MDIX**
- Zasilanie: **zasilacz zewnętrzny (na wyjściu: 5 V DC / 0,6 A)**
- Wymiary (S x G x W): **124,6 × 48,7 × 22,8 mm**
- Maks. zużycie energii: **2,64 W**
- Ilość generowanego ciepła: **9,002 BTU/h**

## Funkcje oprogramowania

- Funkcje zaawansowane: **Technologia Green, Kontrola przepływu 802.3X, Back Pressure**
- Sposób transmisji: **Store and Forward**

## Inne

- Certyfikaty: **CE, RoHS**
- Dopuszczalna temperatura pracy: **0°C~40°C (32°F~104°F)**
- Temperatura przechowywania: **-40°C~60°C (-40°F~140°F)**
- Dopuszczalna wilgotność powietrza: **10%~90%, niekondensująca**
- Wilgotność przechowywania: **5%~90%, niekondensująca**

## Zawartość opakowania:

- **Przełącznik niezarządzalny LS1008**
- **Zasilacz**
- **Instrukcja instalacji**

## O producencie:

Od ponad 20 lat firma **TP-Link** redefiniuje sposób, w jaki myślimy o sieciach komputerowych. Stawiając na niezawodność i wydajność, producent może pochwalić się portfolio produktów, w którym każdy znajdzie coś dla siebie – niezależnie od wymagań i budżetów.

Stawianie klienta na pierwszym miejscu sprawiło, że marce zaufały setki milionów osób w ponad 120 krajach, czyniąc firmę światowym liderem rynku WLAN.



## Specyfikacja

<b>Liczba portów [wszystkich]</b>	8
<b>Liczba portów SFP</b>	brak
<b>Marka</b>	TP-LINK
<b>PoE</b>	brak