

Karta produktu:

## Plafon okrągły natynkowy LED 24W 2400lm 4000K IP44 biały barwa NW biała neutralna z mikrofalowym czujnikiem ruchu biały V-TAC VT-8624S-W-RD

V-TAC



Producent:	V-TAC
Symbol:	75.0551
Kod producenta:	7663
Kod EAN:	3800157685764

### Opis produktu

## Plafon okrągły natynkowy LED 24W 2400lm 4000K IP44 biała barwa neutralna barwa NW z mikrofalowym czujnikiem ruchu biały

V-TAC VT-8624S-W-RD

Plafon LED Lampa sufitowa firmy V-TAC jest wyposażony w wysokiej jakości chipy LED o neutralnej barwie światła i temperaturze barwowej 4000K.

Oprawa jest odporna na wilgoć dzięki klasie szczelności **IP44** i posiada wbudowany mikrofalowy czujnik ruchu z zasięgiem detekcji **360 stopni** oraz odległością detekcji 2-4m, co czyni ją idealną do miejsc wymagających **automatycznego oświetlenia**.

Produkt certyfikowany: **CE, RoHS, EMC** - co świadczy o bardzo wysokiej jakości produktu.



### Najważniejsze zalety:

- Oprawa wyposażona w wysokiej jakości chipy LED z doskonałym współczynnikiem oddawania barw
- Podwyższona szczelność IP44



- Dostępne w odmianach 24W
- Dostępne w kolorach białych
- Wbudowany mikrofalowy czujnik ruchu
- Odległość detekcji ruchu 2-4m

## Dane techniczne:

- Marka: **V-TAC**
- Moc: **24W**
- Strumień (lm): **2400 lm**
- Barwa światła: **Neutralna**
- Temperatura barwowa: **4000K**
- Kąt świecenia: **360°**
- Napięcie: **230V**
- Symbol: **7663**
- Kod produktu: **VT-8624S-W-RD**
- Seria: **Plafony z czujnikiem**
- Klasa energetyczna: **F**
- Trzonek: **Oprawa zintegrowana LED**
- Kształt: **Okrągły**
- Typ modułu LED: **SMD**
- Czas życia: **20000g**
- Napięcie wejściowe: **AC:220-240V, 50/60Hz**
- CRI: **80+**
- Materiał: **PC**
- Kolor obudowy: **Biały**
- Typ: **Sufitowy**
- Ściemnianie: **NIE**
- Klasa szczelności: **IP44**
- Typ czujnika: **Mikrofalowy**
- Zasięg detekcji: **360st**
- Odległość detekcji: **2-4m**
- Czas zapłonu 100%: **0.001s (natychmiast)**
- Rozmiar: **295x65mm**
- Waga produktu: **0,72kg**
- Certyfikaty: **CE, EMC, ROHS**
- Wydajność lm/W: **100 lm/W**



## Stopień ochrony IP44

System IP oznacza stopień ochrony zapewnianej przez obudowy przed dostępem do części niebezpiecznych, wnikaniem obcych ciał stałych, wnikaniem wody oraz system podawania dodatkowych informacji związanych z taką ochroną.

### Produkt posiada następujące właściwości:

- ochrona przed dostępem do części niebezpiecznych drutem
- ochrona przed obcymi ciałami stałymi o średnicy 1 mm i większej
- ochrona przed bryzgami wody z dowolnego kierunku

## Zalety technologii LED:

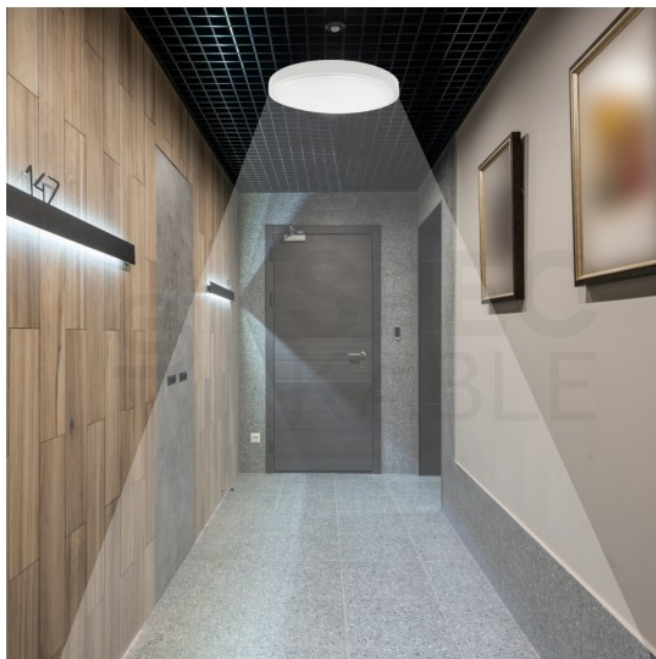
- **Oszczędność energii** - najważniejszy atut technologii. Żarówki LED-owe zużywają aż do **90% mniej** względem klasycznych żarówek czy halogenów. Zdecydowanie zauważalna jest różnica w rachunkach za prąd.
- **Długa żywotność** - LED-owe oświetlenie jest najwydajniejsze ze wszystkich źródeł energii. Diody LED wytrzymają do 50000 godzin - jest to **x10 dłużej** względem świetlówek, **x25** od żarówek halogenowych oraz aż do **x50** względem zwykłych żarówek.
- **Wytwarzane ciepło** - oświetlenie LED wytwarza o wiele mniej ciepła względem innych rodzajów. Decydując się na zwykłe żarówki, w upalne dni z pewnością odczujemy wytwarzane przez nią ciepło. Żarówki LED nie mają tego problemu, ponieważ robią to w niewielkim stopniu. Jest to również zdecydowanie bardziej **ekologiczne**.
- **Różnorodność kolorystyczna** - w dzisiejszych czasach oświetlenie LED-owe proponuje praktycznie **nieograniczoną kolorystykę i w dowolnej temperaturze barwowej**. Jest to duża przewaga względem żarówek halogenowych czy tradycyjnych, które świecą tylko w jednej wartości temperatury barwowej.
- **Przyjazność dla środowiska** - żarówki LED-owe nie mają rtęci, zatem nie ma potrzeby utylizacji po uszkodzeniu oświetlenia. Biorąc pod uwagę jej energooszczędność, długą żywotność czy wytwarzaną ilość ciepła, oświetlenie LED-owe jest z pewnością **najbardziej przyjazny** dla środowiska.
- **Brak czasu nagrzewania** - oświetlenie LED niemal **natychmiast osiąga 100%** swojej mocy światła. Wyglądają one zdecydowanie korzystniej porównując na przykład z świetlówkami, które potrzebują czasu na rozgrzanie się i osiągnięcie 100% mocy.



## Producent - V-TAC

Od 2009 roku firma V-TAC stanowi jednego z wiodących dostawców innowacyjnych rozwiązań oświetleniowych na świecie, markując swoją obecność w ponad 70 krajach.

Specjalizując się w technologii LED, V-TAC oferuje produkty łączące oszczędność energii z długotrwałością, które już



## Etykieta energetyczna:

Jest to etykieta zawierająca informacje o klasie energetycznej i podstawowych parametrach urządzenia, np. zużyciu energii, poziomie hałasu. W Unii Europejskiej muszą w nią być wyposażone urządzenia AGD oraz źródła światła.

Prezentowany produkt posiada **klasę energetyczną "F" z zużyciem 24kWh/1000h**.

zastąpiły prawie **35 milionów tradycyjnych żarówek**. Jakość ich produktów potwierdzona jest wieloma certyfikatami, a ich zaangażowanie zostało docenione poprzez umieszczenie marki na liście "**1000 Companies to Inspire Europe**" przez **London Stock Exchange Group** w 2016 roku.

Współpraca z takimi gigantami jak **Samsung** podkreśla wiarygodność i renomę V-TAC w branży oświetleniowej. Skoncentrowane na **innowacyjności i zrównoważonym rozwoju**, przedsiębiorstwo nieustannie dostarcza rozwiązania dostosowane do współczesnych potrzeb rynku.



## Specyfikacja

<b>Kolor</b>	biały
<b>Moc</b>	24 W
<b>Rodzaj</b>	okrągły
<b>Z czujnikiem ruchu</b>	tak