

Karta produktu:

## Wyłącznik nadprądowy S bezpiecznik 3-fazowy B6 (B 6A) 3-biegunowy 3P (230/400V AC) 3-modułowy ACTI9 Schneider

SCHNEIDER ELECTRIC



Producent:	SCHNEIDER ELECTRIC
Symbol:	73.1248
Kod producenta:	A9K01306
Kod EAN:	3606480478208

### Opis produktu

## Wyłącznik nadprądowy S bezpiecznik 3-fazowy B6 (B 6A) 3-biegunowy 3P (230/400V AC) 3-modułowy ACTI9

### Schneider K60N-B6-3

Nadmiarowo-prądowy wyłącznik instalacyjny typu S (tzw. "eska") to element instalacji elektrycznej, którego zadaniem jest **przerwanie ciągłości obwodu**, gdy prąd płynący w tym obwodzie przekroczy wartość bezpieczną dla tego obwodu.

Wyłączniki te przeznaczone są do **sterowania i zabezpieczeń przed skutkami przetężeń** (przeciążeń i zwarc) obwodów odbiorczych instalacji oraz urządzeń elektrycznych w gospodarstwach domowych czy przemysłe.

Wyłącznik zapewnia bezpieczny i łatwy montaż na **szynie TH35**. Podwójne zaciski od dołu (szyna + przewód).



### Dane techniczne:

- Producent: **Schneider**
- Nazwa produktu: **Acti9 K60**
- Typ produktu lub komponentu: **Wyłącznik nadprądowy**
- Skrócona nazwa urządzenia: **K60N**
- Opis biegunów: **3P**
- Ilość zabezpieczonych biegunów: **3**
- Prąd znamionowy: **6A**





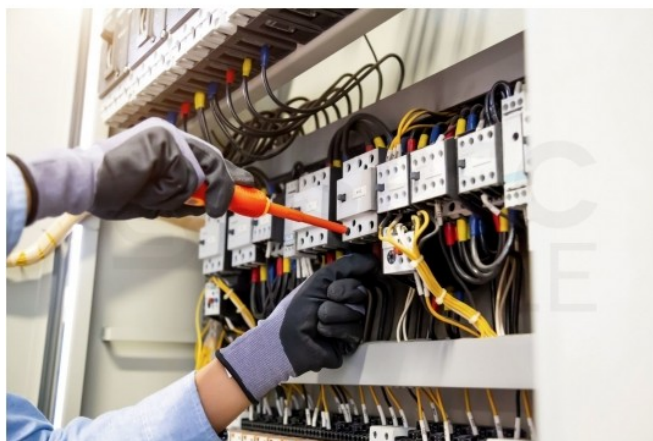
- Rodzaj sieci: **Prąd przemienny (AC)**
- Technologia wyzwalacza: **Termomagnetyczny**
- Charakterystyka: **B**
- Zdolność wyłączenia: **6000 A Icn w 230 V prąd przemienny (AC) 50/60 Hz zgodnie z EN/IEC 60898-1**
- Kategoria użytkowania: **Kategoria A zgodnie z IEC 60947-2**
- Funkcja izolacyjna: **Tak zgodnie z EN/IEC 60898-1**
- Normy: **EN/IEC 60898-1**
- Certyfikaty produktu: **VDE, OVE**

## Czym jest znak VDE?

**VDE** jest to skrót pierwszych liter niemieckiego instytutu kontroli **Verband der Elektrotechnik**, który specjalizuje się w certyfikacji urządzeń oraz systemów elektrotechnicznych.

Produkt z takim symbolem gwarantuje nam, że produkt został gruntownie sprawdzony i przebadany pod względem **mechanicznym, elektrycznym i termicznym**.

Produkt ze znakiem VDE to gwarant bezpieczeństwa dla każdego użytkownika podczas pracy przy instalacjach elektrycznych.



## Zrównoważony rozwój - Green Premium

**Etykieta Green Premium** to zobowiązanie firmy Schneider Electric do dostarczania produktów o najlepszych w swojej klasie parametrach środowiskowych.

Green Premium obiecuje zgodność z najnowszymi przepisami, przejrzystość w zakresie wpływu na środowisko, a także produkty o **obiegu zamkniętym i niskiej emisji CO2**.



## O producencie:

**Schneider Electric SE** to globalne przedsiębiorstwo specjalizujące się w projektowaniu i produkowaniu urządzeń oraz akcesoriów dla branży energetycznej.

Główna siedziba przedsiębiorstwa znajduje się w mieście Rueil-Malmaison we Francji. Początki firmy sięgają **1836 roku**.

Przełomowym rokiem dla Schneider Electric SE był 1919 rok, kiedy to firma otworzyła oddziały w Europie. Od tamtej pory **systematycznie rozszerza swoją ofertę i zdobywa nowe rynki**.



## Szczegółowa specyfikacja techniczna:

### Parametry Uzupelniające

- Częstotliwość sieci: **50/60 Hz**
- Górna granica wyzwalania magnetycznego: **3...5 x I<sub>n</sub>**
- [Ics] Znamionowy prąd wyłączalny eksploatacyjny: **6000 A, 100% zgodnie z EN/IEC 60898-1, 230 V prąd przemienny (AC) 50/60 Hz**
- Klasa ograniczenia: **3 zgodnie z EN/IEC 60898-1**
- Znamionowe napięcie izolacji [Ui]: **440 V prąd przemienny (AC) 50/60 Hz zgodnie z EN/IEC 60898-1**
- Znamionowe napięcie udarowe wytrzymywane [Uimp]: **4 kV zgodnie z EN/IEC 60898-1**
- Wskazanie położenia styku: **NO**
- Typ sterowania: **Dźwignia**
- Sygnalizacja lokalna: **Brak**
- Sposób montażu: **Stacjonarny**
- Podstawa montażowa: **Szyna DIN**
- Dopasowanie do szyn łączeniowych i bloków rozdzielczych: **Strona dolna: połączenie podwójne**
- Szerokość w modułach 9 mm: **6**
- Masa produktu: **0,36 kg**
- Kolor: **Biały**
- Trwałość mechaniczna: **20000 cykli**
- Trwałość elektryczna: **20000 cykli**
- Przyłącza - Zaciski: **Zaciski typu tunelowego (na odpływie/odpływowe): 0,5...35 mm<sup>2</sup> sztywny, 0,5...25 mm<sup>2</sup> elastyczny; Zaciski typu tunelowego (po stronie zasilania): 0,5...35 mm<sup>2</sup> sztywny, 0,5...25 mm<sup>2</sup> elastyczny**
- Długość odizolowanego odcinka: **14 mm (dla połączenia góra lub dół)**
- Moment dokręcania: **3,5 N.m (góra lub dół)**
- Zabezpieczenie różnicowoprądowe: **Brak**

### Wymiary:

- Wysokość: **81 mm**
- Szerokość: **54 mm**
- Głębokość: **70 mm**

### Środowisko Pracy

- Stopień ochrony IP: **IP20 zgodnie z IEC 60529**
- Stopień zanieczyszczenia: **2 zgodnie z IEC 60898-1 oraz EN 60898-1**
- Kategoria przepięciowa: **II**
- Tropikalizacja: **2 zgodnie z IEC 60068-1**
- Wilgotność względna: **95% w 55 °C**
- Wysokość pracy (w metrach nad poziomem morza): **0...2000 m**
- Temperatura otoczenia dla pracy urządzenia: **-25...70 °C**
- Temperatura otoczenia dla przechowywania: **-25...85 °C**

### Specyfikacja

Charakterystyka wyzwalania	B
Liczba faz	3
Prąd znamionowy [A]	6
Szerokość wyrażona liczbą modułów	3