

Karta produktu:

Wyłącznik różnicowoprądowy RCD 1-fazowy 25A 30mA typ A 2-biegunowy 2P (230V / 400V AC) 2- modułowy HAGER

HAGER



Producent:	HAGER
Symbol:	73.1353
Kod producenta:	CDA225J
Kod EAN:	3250611619451

Opis produktu

Wyłącznik różnicowoprądowy RCD 1- fazowy 25A 30mA typ A 2-biegunowy 2P (230V / 400V AC) 2-modułowy

HAGER CDA225J

Wyłącznik różnicowoprądowy (potocznie różnicówka, wyłącznik przeciwporażeniowy, bezpiecznik różnicowoprądowy) – to elektryczne urządzenie zabezpieczające, które rozłącza obwód po wykryciu, że prąd elektryczny z niego wypływający nie jest równy prądowi wpływającemu.

Służy do ochrony ludzi przed porażeniem prądem elektrycznym przy dotyku pośrednim i bezpośrednim, ogranicza także skutki uszkodzenia urządzeń i innych niepożądanych zdarzeń, w tym – lecz nie wyłącznie - możliwości powstania pożaru.

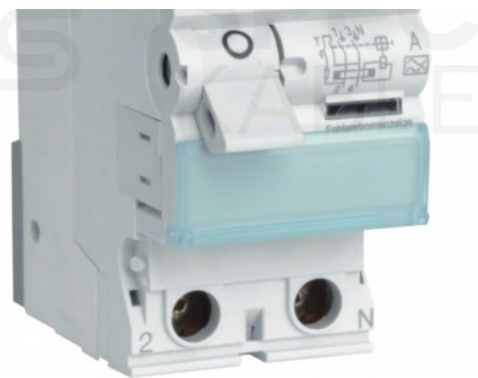
Wyłącznik zapewnia bezpieczny i łatwy montaż na **szynie TH35**.



Dane techniczne:

- Producent: **Hager**
- Rodzaj: **Wyłącznik różnicowy**
- Układ biegunów: **1P+N**
- Prąd znamionowy: **25 A**
- Znamionowy prąd różnicowy I_{dn}: **30 mA**
- Zdolność wyłączenia i otwierania I_{dm}: **1,50 kA**
- Znamionowy warunkowy prąd zwarciovy I_{cn} zgodnie z





EN61008-1: **6 kA**

- Nominalny moment obrotowy górny zacisk: **2,80 - 2,80 Nm**
- Nominalny moment dokręcania dla zacisku odpływowego: **2,80 - 2,80 Nm**
- Napięcie znamionowe łączeniowe Ue (AC): **230 - 230 V**
- Typ napięcia zasilania: **AC**
- Napięcie znamionowe izolacji Ui: **500 V**
- Znamionowe napięcie udarowe Uimp: **4000 V**
- Maks. napięcie robocze: **253 V**
- Częstotliwość: **50 - 50 Hz**
- Liczba modułów: **2**

Dane techniczne c.d.:

- Pasuje do szyn DIN: **Tak**
- Typ wyłącznika różnicowoprądowego: **A**
- Klasa ochronności IP: **IP20**
- Typ połączenia górnego aparatury modułowej: **Zacisk śrubowy**
- Typ połączenia dolnego aparatury modułowej: **biconnect**
- Nominalny moment dokręcania: **2,80 - 2,80 Nm**
- Przekrój wejścia i wyjścia ze śrubami, dla przewodów litych: **1 - 25 mm²**
- Przekrój poprzeczny wejścia i wyjścia ze śrubami dla przewodów elastycznych: **1 - 16 mm²**
- Całkowite straty mocy dla prądu znamionowego: **2,32 W**
- Wysokość n.p.m.: **2000 m**
- Wytrzymałość elektryczna (liczba cykli): **2000**
- Wytrzymałość mechaniczna (liczba cykli): **4000**
- Typ złącza/wtyku: **Zacisk śrubowy**
- Wyrównanie poziomu zacisków górnych aparatu modułowego: **Wyrównany zacisk**
- Wyrównanie dolnego połączenia dla urządzeń modułowych: **Wyrównany zacisk**
- Wysokość: **83 mm**
- Szerokość: **35 mm**
- Głębokość: **70 mm**



Wartość prądu znamionowego w temperaturze:

- **-25°C** 25 A
- **-20°C** 25 A
- **-15°C** 25 A
- **-10°C** 25 A
- **-5°C** 25 A
- **0°C** 25 A
- **5°C** 25 A
- **10°C** 25 A
- **15°C** 25 A
- **20°C** 25 A
- **25°C** 25 A
- **30°C** 25 A
- **35°C** 25 A
- **40°C** 25 A
- **45°C** 25 A
- **50°C** 25 A
- **55°C** 25 A
- **60°C** 25 A
- **65°C** 25 A
- **70°C** 21 A

Wartość dla środowiska:

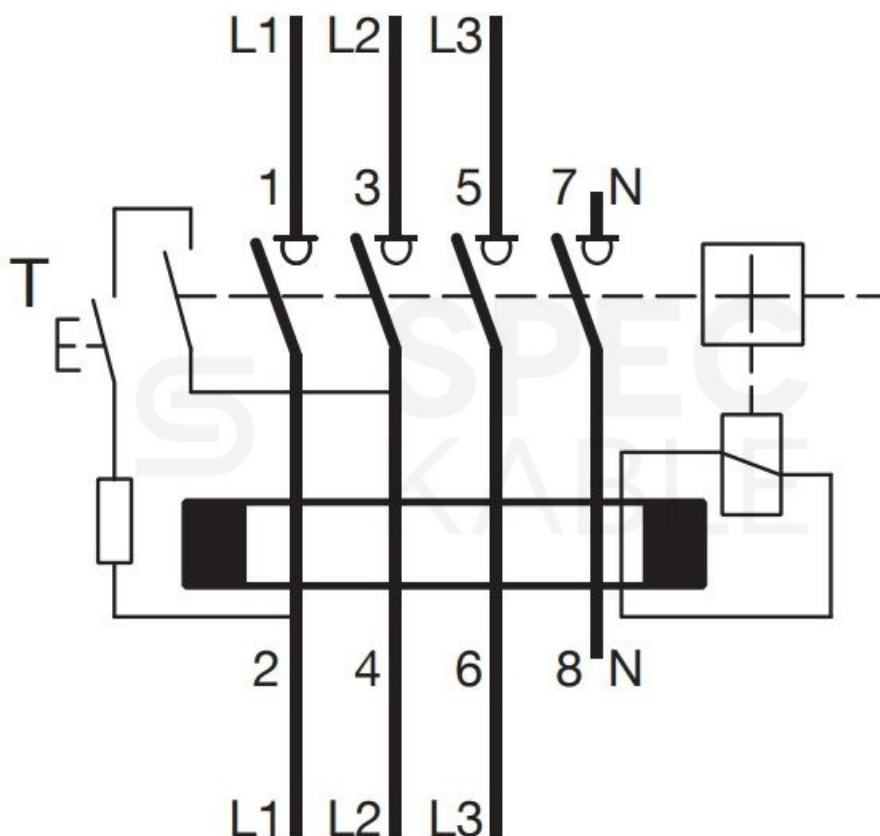
Firma Hager angażuje się w **tworzenie zrównoważonej przyszłości** poprzez inicjatywę E3, obejmującą etykę, pracowników i środowisko.

Poprzez zobowiązanie **Blue Planet Commitment (BPC)**, firma wprowadza zrównoważone produkty i rozwiązania, wspierając klientów w ochronie środowiska.

Działania te obejmują **redukcję emisji CO₂ o 50% do 2030 roku**, wdrażanie systemów zarządzania środowiskowego zgodnych z normą **ISO14001** oraz stosowanie ekologicznych opakowań i materiałów pochodzących z recyklingu.



Schemat podłączenia:



O producencie:

Firma **Hager**, założona w 1955 roku w Niemczech, jest wiodącym dostawcą produktów elektrycznych dla przemysłu, budownictwa mieszkaniowego i komercyjnego.

Jej oferta obejmuje dystrybucję **energii, osprzęt elektroinstalacyjny, automatykę budynku oraz systemy prowadzenia przewodów**. Wizją Hager jest zwiększanie bezpieczeństwa, czystości i komfortu życia poprzez pomysłowe, zrównoważone i niezawodne rozwiązania infrastruktury elektrycznej.

Firma kładzie duży nacisk na wsłuchiwanie się w potrzeby klientów, oferując kompleksową realizację projektów, opartą na wartościach takich jak **niezawodność, pomysłowość, wsparcie, kultura i klienci**.

hager

Specyfikacja

Liczba faz	1
Prąd znamionowy [A]	25
Rodzaj prądu upływu	A
Znamionowy prąd różnicowy	30mA