

Karta produktu:

**Blok rozdzielczy modułowy Listwa łączeniowa 4x15  
125A na szynę DIN TH35 4x (2x 10-35mm<sup>2</sup> + 2x 10-  
25mm<sup>2</sup> + 11 2,5-5mm<sup>2</sup>) FJ-415/125BE HEDO**

HEDO



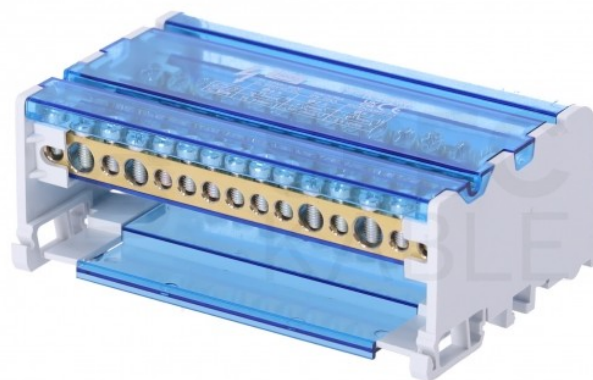
Producent:	HEDO
Symbol:	73.1394
Kod producenta:	90245
Kod EAN:	5904041146985

**Opis produktu****BLOK ROZDZIELCZY MODUŁOWY 4 × 15  
125 A NA SZYNĘ DIN TH35****HEDO 90245**

Blok rozdzielczy od **HEDO** to wysokiej jakości komponent wykonany z wytrzymałych materiałów, takich jak **poliamid PA66 V0** i **poliwęglan PC**, przez co jest odporny na **uszkodzenia mechaniczne** oraz **korozję**.

Łatwa instalacja i odporność na zwarcia **zwiększają bezpieczeństwo całej instalacji**, a modułowa konstrukcja umożliwia przyszłą rozbudowę systemu.

Kompaktowe wymiary oraz modułowa budowa pozwalają na **oszczędność miejsca w rozdzielnicach**.

**Dane techniczne**

- Producent: **HEDO**
- Kod producenta: **90245**
- Rozmiar: **90 × 130 × 50 mm**
- Śruba: **stal ocynkowana**
- Konduktor: **mosiądz**
- Materiał: **poliamid PA66 V0**
- Pokrywa: **poliwęglan PC**





- Standardy: **IEC 60947-7-1**
- Napięcie: **500 V**
- Prąd: **125 A**
- Icw (krótkotrwała zdolność zwarciowa): **4.5 kA**
- IPk (prąd zwarciowy szczytowy): **20 kA**

#### Certyfikaty

- **CB**
- **CE**
- **RoHS**

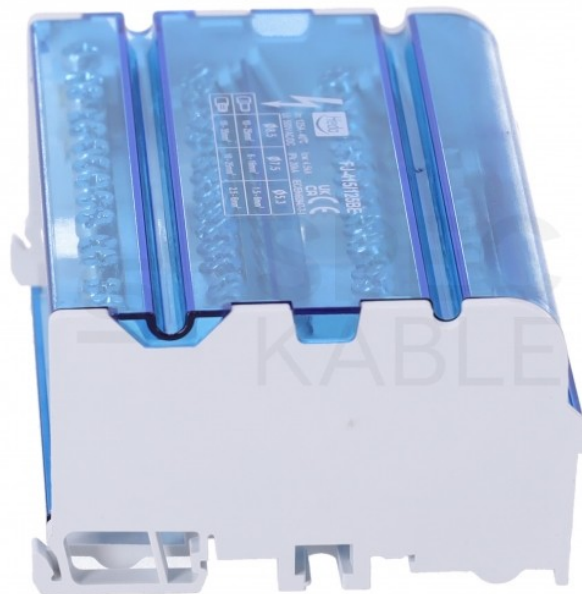
## Dane okablowania

### Wejście A, B, C

- Punkty podłączenia: **x2**
- Moment obrotowy: **2 ~ 3 Nm**
- Średnica: **7.5 mm**
- Podłączenie drut: **10 ~ 25 mm<sup>2</sup>**
- Podłączenie linka: **6 ~ 16 mm<sup>2</sup>**

### Wyjście A, B, C

- Punkty podłączenia: **x2 (A) / x11 (B)**
- Moment obrotowy (Nm): **2 ~ 3 (A) / 2 ~ 3 (B) / 2 ~ 3 (C)**
- Średnica (mm): **7.5 (A) / 5,3 (B)**
- Podłączenie drut (mm<sup>2</sup>): **10 ~ 25 (A) / 2.5 ~ 6 (B) / 10 ~ 35 (C)**
- Podłączenie linka (mm<sup>2</sup>): **6 ~ 16 (A) / 1.5 ~ 6 (B) / 10 ~ 25 (C)**



## Szeroka oferta

Zajrzyj do naszych pozostałych ofert! Znajdziesz tam szeroki wybór bloków rozdzielczych marki HEDO w różnych konfiguracjach i parametrach.



## O producencie:

**HEDO ELECTRO** to prężnie działająca firma w zakresie produkcji artykułów elektrotechnicznych, dystrybucji transformatorów, produktów oświetleniowych oraz laserów czyszczących.

Ich magazyn oraz centrala znajdują się w Skierniewicach – posiadają 3 ogromne hale magazynowe. Ponadto znajduje się tam dział techniczny – doświadczony i wykwalifikowany zespół specjalistów, prężnie działający w poszukiwaniu innowacyjnych rozwiązań.



## Specyfikacja

<b>Marka</b>	HEDO
<b>Prąd znamionowy [A]</b>	125
<b>Punkty połączenia</b>	4x15