

Karta produktu:

## Puszka instalacyjna natynkowa NFK11 110x110x67mm bezhalogenowa hermetyczna IP66 szara NEPTUN Compact F-TRONIC

F-TRONIC



Producent:	F-TRONIC
Symbol:	71.0676
Kod producenta:	NFK11GR / 7340191
Kod EAN:	4034338936904

### Opis produktu

## Puszka natynkowa hermetyczna instalacyjna wodoodporna elektryczna IP66 Neptun 110x110x67mm szara

### Neptun Compact | NFK11GR

Elastyczna puszka instalacyjna natynkowa w kolorze **szarym** o wymiarze **110x110x67 mm**. Charakteryzuje się stopniem ochrony **IP66**, który zapewnia ochronę przed wnikaniem pyłu oraz bryzgami wody z dowolnego kierunku.

Wytrzymałe **puszki NFK** są doskonałym uzupełnieniem serii rozdzielnic NEPTUN odpornych na wilgoć. Wszystkie produkty z tej serii zapewniają bezpieczną instalację w wilgotnych pomieszczeniach lub chronionych obszarach zewnętrznych.

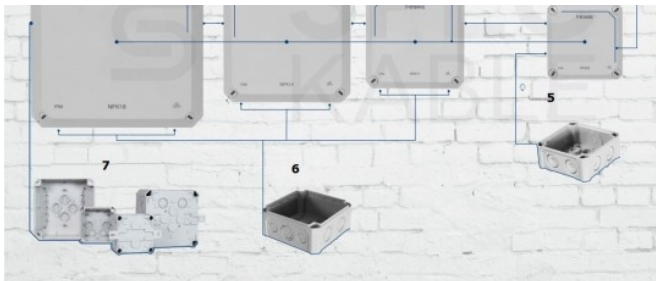
Wysokiej jakości **produkt z Niemiec** łączący w sobie nowoczesny, prosty design z wysoką funkcjonalnością. Są one wykorzystywane przede wszystkim **do pomieszczeń wilgotnych**.



### Najważniejsze cechy:

1. **Trwałe zamknięcie** w mgnieniu oka
2. **Odporność na wodę i pył** - niezawodna ochrona w każdym miejscu
3. **Dyskretny** - płaska pokrywa do uniwersalnego montażu
4. **Odporność na wodę i pył** - niezawodna ochrona w każdym miejscu
5. **Praktyczne i oszczędzające czas** - wlot membranowy





przy NFK08

6. **Wyjątkowa różnorodność** - wloty wybijane M20-M40
7. **Idealne dopasowanie** - indywidualne opcje montażu

## Dane techniczne:

- Producent: **f-tronic**
- Typ: **puszka natynkowa instalacyjna**
- Stopień szczelności: **IP66**
- Typ: **NFK11GR**
- Kolor: **szary**
- Wykonanie: **odporna na wilgoć puszka przyłączeniowa FR**
- Materiał: **PS**
- Max. przekrój przewodu: **6mm<sup>2</sup>**
- Wlot <=M20/25: **7**
- Wlot <=M20: **2**
- Wyposażenie: **2x zewnętrzny uchwyt montażowy**
- Wymiary: **110x110x67mm**
- Bezhalogenowość: **tak**
- Montaż: **natynkowy**
- Certyfikacja VDE: **tak**
- Stopień ochrony: **II**
- Kontrola żarnika: **tak**



## Trwałe zamknięcie - w mgnieniu oka

Śruby blokujące w położeniu montażowym można otwierać i zamykać o ¼ obrotu. Taka pozycja zapobiega wypadaniu lub wykręcaniu się śrub. Śruby te zapewniają szybki montaż i demontaż.

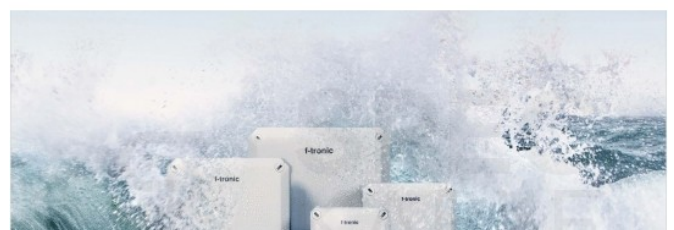
Jeśli jest to wymagane, seria NEPTUN Compact może być standardowo w przeciwległych narożnikach zaplombowana.



## Odporność na wodę i pył - niezawodna ochrona w każdym miejscu

Puszki są wyposażone w uszczelkę obwodową. Zapobiega ona wnikaniu pyłu i wody. Dzięki temu zachowany jest stopień ochrony IP66.

Ze względu na wysoką odporność, puszki łączeniowe są idealnie przystosowane do instalacji w chronionych obszarach zewnętrznych. Nowa Seria NEPTUN Compact jest odporna na różne warunki pogodowe.





## Wyjątkowa różnorodność - wloty wybijane M20-M40

Puszki łączeniowe mają różne, **fabrycznie wytłoczone otwory**, które można wybić. Umożliwia to wprowadzanie kabli i przewodów do różnych otworów o wielkości w zakresie od **M20 do M40**.

Dzięki otworom do wybijania przepusty kablowe mogą być wykonane indywidualnie. Albo za pomocą dołączonych dławików z podwójną membraną, które gwarantują stopień ochrony IP65, dławika kablowego (który służy jako odciążenie i mocuje wprowadzony kabel).



## Praktyczne i oszczędzające czas

Wloty membranowe zamiast otworów do wybijania umożliwia to wprowadzanie kabli i przewodów w sposób oszczędzający czas, bez konieczności używania narzędzi i bez dodatkowego montażu gniazd z podwójną membraną.

Aby użyć dławików kablowych, wystarczy całkowicie wyciąć membranę, a otwór można wykorzystać do przykręcenia śrub.



## Niewidoczny uchwyt - mocowanie wewnętrzne z zatyczką izolacyjną

Poprzeczne i podłużne wycięcia wewnątrz puszki służą do niewidocznego montażu na ścianie. Aby zachować stopień ochrony IP66, połączenie śrubowe na ścianie musi być uszczelnione za pomocą dostarczonych zatyczek izolacyjnych.





## Idealne dopasowanie - przez zewnętrzne uchwyty montażowe

**Puszkę przyłączeniową** można również zamontować za pomocą zewnętrznych uchwytów montażowych. Umożliwia to późniejsze wyrównanie, ponieważ uchwyty są wyposażone w poprzeczne i podłużne otwory.

Znajdują się one w zestawie i mogą być używane indywidualnie w zależności od potrzeb.



## Dyskretny - płaska pokrywa do uniwersalnego montażu

Płaska konstrukcja pokrywy serii **NEPTUN Compact** idealnie nadaje się do montażu dodatkowych elementów. Na przykład wyłączniki i wtyczki mogą być bez problemu instalowane w chronionych obszarach zewnętrznych.

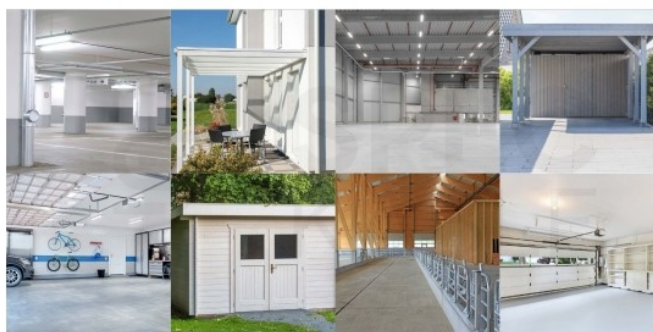
Płaska powierzchnia umożliwia uniwersalne mocowanie szerokiej gamy różnych elementów.

## Czym jest znak VDE?

**VDE** jest to skrót pierwszych liter niemieckiego instytutu kontroli **Verband der Elektrotechnik**, który specjalizuje się w certyfikacji urządzeń oraz systemów elektrotechnicznych.

Narzędzie z takim symbolem gwarantuje nam, że produkt został gruntownie sprawdzony i przebadany pod względem **mechanicznym, elektrycznym i termicznym**.

**Produkty z symbolem VDE** to gwarant bezpieczeństwa dla każdego użytkownika podczas pracy przy instalacjach elektrycznych.





## Wyprodukowano w Niemczech

Prezentowany produkt został wyprodukowany w Niemczech. W procesie produkcyjnym użyto najwyższej jakości materiałów, a finalny produkt został poddany wymagającej kontroli jakościowej.

Poziom wykonania jest bezkonkurencyjny w stosunku do produktów sprowadzanych z Chin, czy Tajwanu.



## Klasa szczelności IP66 (EN60529):

System IP oznacza stopień ochrony zapewnianej przez obudowę przed dostępem do części niebezpiecznych, wnikaniem obcych ciał stałych, wnikaniem wody oraz system podawania dodatkowych informacji związanych z taką ochroną.

### Prezentowany produkt posiada następujące właściwości:

- ochrona przed dostępem do części niebezpiecznych drutem
- ochrona pyłoszczelna
- ochrona przed strugą wody (12,5 l/min) laną na obudowę z dowolnej strony



## O producencie:

Firma **f-tronic** opracowuje, produkuje i sprzedaje innowacyjne produkty instalacyjne od **1990** roku i ugruntowała swoją pozycję jako dostawca całej gamy produktów w 6 obszarach: **szafki licznikowe, kolumny przyłączeniowe liczników, tablice rozdzielcze, puszki instalacyjne, systemy mocowania i systemy przeciwpożarowe.**

Stale poszerzając asortyment, oferują szeroką gamę produktów dla branży elektrycznej.

**Innowacyjność, celowość i jakość "Made in Germany"** to najważniejsze hasła firmy f-tronic.

## Specyfikacja

<b>Kolor</b>	szary
<b>Marka</b>	F-TRONIC
<b>Stopień ochrony</b>	IP66
<b>Typ</b>	NFK
<b>Wymiary [mm]</b>	110 x 110 x 67