

Karta produktu:

Półka stała do szafy RACK 19" 1U 300mm czarna NEKU

NEKU



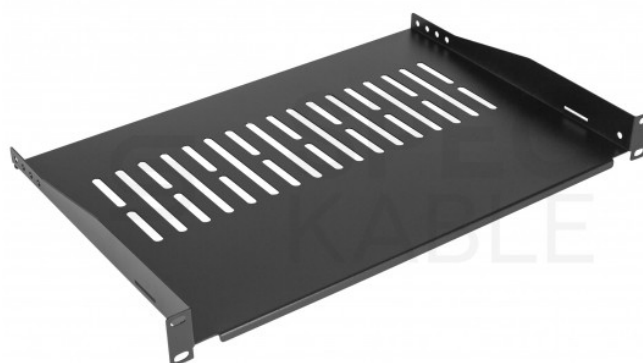
Producent:	NEKU
Symbol:	22.0436
Kod producenta:	22.0436
Kod EAN:	5905954937097

Opis produktu

Półka stała do szafy RACK 19" 1U 300mm czarna NEKU

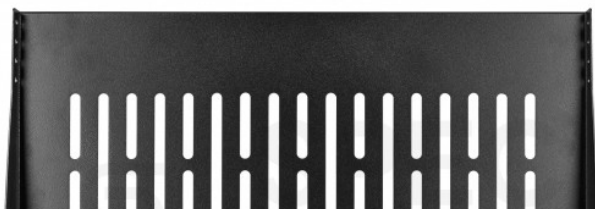
Półka stała NEKU to **niezawodne rozwiązanie** do montażu w szafach teleinformatycznych **RACK 19"**, umożliwiające wygodne i bezpieczne przechowywanie urządzeń oraz akcesoriów **pozbawionych uchwytów montażowych**. Świetnie sprawdzi się zarówno w środowisku **profesjonalnym**, takim jak serwerownie i centra danych, jak i w **domowych** instalacjach sieciowych. **Ułatwia montaż** routerów, switchy, modemów, zasilaczy, rejestratorów CCTV oraz innych urządzeń IT, zapewniając ich **stabilność i łatwy dostęp**.

Wykonana z wysokiej jakości **stali walcowanej na zimno**, pokrytej trwałą powłoką proszkową, cechuje się wysoką odpornością na uszkodzenia mechaniczne i korozję. **Perforowana powierzchnia** poprawia cyrkulację powietrza, redukując ryzyko przegrzewania się zamontowanego sprzętu.



Charakterystyka:

- **Standard 19"** – pełna kompatybilność z szafami teleinformatycznymi, telekomunikacyjnymi i serwerowymi (wiszącymi i stojącymi), wykonanymi w 19-calowym międzynarodowym standardzie RACK.
- **Solidna stalowa konstrukcja** – wykonana z blachy stalowej walcowanej na zimno, o grubości 1,5 mm, co zapewnia wysoką odporność na odkształcenia i trwałość.
- **Maksymalne obciążenie 20 kg** – półka wytrzyma





znaczną wagę przy równomiernym rozłożeniu sprzętu, co gwarantuje stabilność.

- **Montaż na 4 śruby** – pewne mocowanie do przednich profili RACK, zapewniające bezpieczeństwo użytkownika.
- **Perforowana powierzchnia** – otwory wentylacyjne poprawiają cyrkulację powietrza, minimalizując ryzyko przegrzewania się urządzeń.

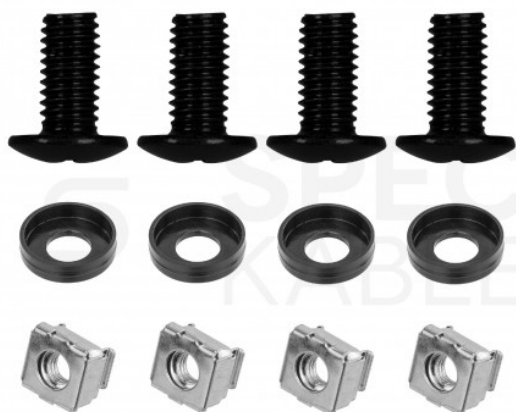
Dane techniczne:

- **Producent:** NEKU
- **Indeks:** 22.0436
- **Rodzaj:** stała, perforowana
- **Szerokość użytkowa:** 19" (483 mm)
- **Wysokość użytkowa:** 1U (44 mm)
- **Głębokość:** 300 mm
- **Grubość blachy:** 1,5 mm
- **Maksymalne obciążenie:** 20 kg (przy równomiernym rozłożeniu ciężaru)
- **Materiał wykonania:** stal walcowana na zimno, malowana proszkowo
- **Mocowanie:** na 4 śruby do przednich profili RACK
- **Kolor:** czarny



Gratis zestaw montażowy – szybka i bezproblemowa instalacja

Każda półka została wyposażona w **kompletny** zestaw montażowy, który ułatwia instalację i zapewnia stabilne mocowanie. W skład zestawu wchodzi **cztery śruby M6, koszyczki montażowe oraz podkładki zabezpieczające**, które chronią powierzchnię półki i zapewniają pewne zamocowanie w szafie. Dzięki temu montaż jest szybki, wygodny i nie wymaga zakupienia dodatkowych akcesoriów.



O producencie:

Marka **NEKU** obejmuje okablowanie strukturalne oraz wszelkie komponenty służące do budowy sieci teleinformatycznych i telekomunikacyjnych.

Jej wieloletnie doświadczenie, duża różnorodność oraz najwyższa jakość oferowanych produktów i urządzeń

przekładają się na ciągły rozwój marki bezpośrednio związany z dużym zaufaniem Klientów.

Oferta produktów marki **NEKU** to szeroki wybór komponentów o atrakcyjnym zróżnicowaniu cenowym m.in. patchpanele, listwy zasilające, szafy RACK 10" i 19" wraz z osprzętem, patchcordy, gniazda i keystony, narzędzia elektroinstalacyjne, testery, osprzęt LSA, kable i przewody oraz wszelkiego rodzaju wtyki i łączniki.



Specyfikacja

Data wprowadzenia do obrotu w UE (GPSR)	po 13.12.2024
Głębokość [mm]	300
Kolor	czarny
Marka	NEKU
Materiał	stal walcowana na zimno, malowana proszkowo
Nośność [kg]	20
Perforacje	tak
Szerokość RACK [cale]	19
Typ	stała
Wysokość RACK [U]	1