

Broszura informacyjna

95 61 190

Nożyce do lin stalowych

Kute

- Z dwoma profilami do zagniatania końcówek cięgien giętkich typu Bowden i linek napędowych
- Komfortowa praca dzięki poręcznej, smukłej budowie i wewnętrznej sprężynie rozwierającej
- Złącze skręcane z możliwością regulacji zapewnia precyzyjne prowadzenie noża
- Wymagają użycia niewielkiej siły dzięki wysokiemu przełożeniu
- Twardość ostrzy ok. 64 HRC



MM

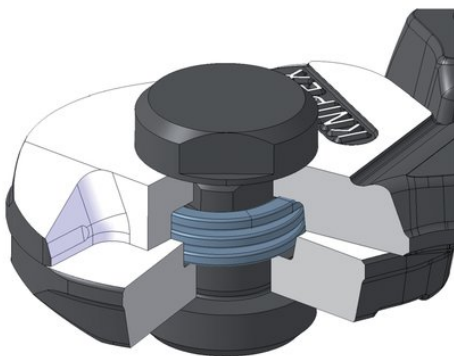
Ogólna

Nr art.	95 61 190
EAN	4003773040651
Główka	polerowana
rękojeści	z tworzywa sztucznego, powlekane
Waga	310 g
Wymiary	190 x 60 x 20 mm
Zasługę na REACH	nie zawiera SVHC
Zgodny z RoHS	nie dotyczy

Atrybuty techniczne

Zakres cięcia kabla miedzianego, wielożyłowego	10 mm ²
Zakres cięcia kabla miedzianego, wielożyłowego (średnica)	Ø 7,0 mm
Zakres cięcia kabla miedzianego, cienkożyłowego (średnica)	Ø 6,0 mm
Zakres cięcia liny stalowej (średnica)	Ø 5,0 mm
Zakres cięcia drutu o średniej twardości (średnica)	Ø 4,0 mm
Zakres cięcia drutu fortepianowego (średnica)	Ø 2,5 mm
Zakres cięcia żelaza (średnica)	Ø 4 mm
AWG	8

Dopuszcza się zmiany i błędy w podanych parametrach technicznych



Wewnëtrzna sprężyna rozwierająca