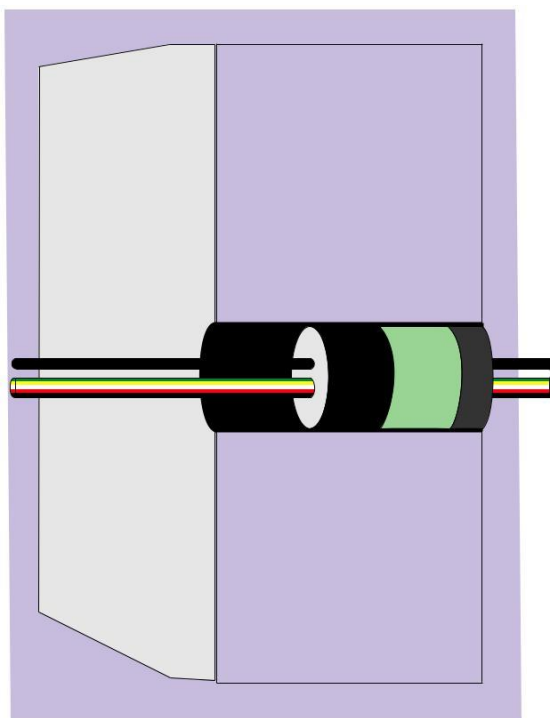


Uszczelnianie przejść gazo- i wodoszczelnych przez ściany

System Stopaq 2100 Aquastop

NOWE PODEJŚCIE DO ZAGADNIENIA USZCZELNIEŃ PRZEJŚĆ KABLI LUB RUR PRZEZ ŚCIANY FUNDAMENTÓW I PIWNIC

System służący do uszczelniania wszelkich przejść kablowych i rurowych przez ściany, narażone na stały lub czasowy napór wody. Możliwość zastosowania nawet podczas przelewania się przez otwór wody pod znacznym ciśnieniem.



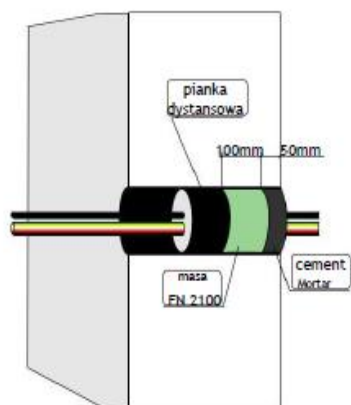
Właściwości:

syntetyczny, uniwersalny, jednokomponentowy, elastyczny materiał, przeznaczony do wszystkich rozmiarów otworów pod instalacje

Zalety:

- uszczelniany otwór może mieć nieregularne, dowolne kształty
- możliwość przeprowadzenia dwóch niezależnych mediów w jednym otworze, np. rura i kabel
- łatwa i prosta instalacja
- materiał wodoodporny i gazoszczelny
- znakomita przyczepność do stali, betonu, PE, PP, smoły oraz mokrych powierzchni
- tworzy trwałą, plastyczną powierzchnię
- skuteczny natychmiast po zastosowaniu
- nietoksyczny, nieszkodliwy w czasie instalacji
- szczelność zostaje zachowana nawet przy przeprowadzeniu rury pod kątem ostrym





Podgrzać pojemniki do temperatury ok. 40°C przez zanurzenie w gorącej wodzie, ułatwia to instalację.



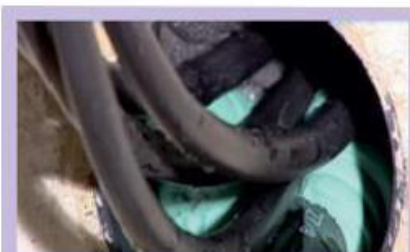
Wyczyścić dokładnie przewód/rurę, przemyć wodą. Masa przylega do mokrych powierzchni. Przyleganie będzie silniejsze, jeśli wcześniej na przewód/rurę nałożymy masę Stopaq 2100 Aquastop.



Owinąć przewód/rurę dostarczoną uszczelką piankową tak, aby uszczelka stworzyła przegrodę w otworze. Poprzeplatać przewody uszczelką.



Wsunąć uszczelkę do otworu. Należy się upewnić, że pozostało 15 cm wolnej przestrzeni (do uszczelnienia).



Delikatnie unieść przewody i przy pomocy odpowiedniego pistoletu wtłoczyć masę Stopaq 2100 Aquastop. Przy użyciu elastycznej dyszy można łatwo wypełnić wolną przestrzeń. Wtłoczyć min. 10 cm masy Stopaq 2100 Aquastop, zaczynając od tylnej dolnej części tak, aby masa znalazła się między przewodami.



Pozostawić ok. 5 cm wolnej przestrzeni do aplikacji zaprawy.



Przed nałożeniem elastycznej zaprawy cementowej Stopaq Mortar należy upewnić się, że w tej części nie ma masy Stopaq 2100 Aquastop. Stopaq Mortar jest środkiem opóźniającym rozprzestrzenianie się ognia, zapewnia też dekoracyjne wykończenie. Stanowi zewnętrzną powłokę systemu.



Wymieszać zaprawę Stopaq Mortar z 300 ml wody, aż utworzy się plastyczna zaprawa. W ten sposób utworzoną zaprawą należy wypełnić pozostałe 5 cm otworu.



Jeśli powstała zaprawa jest zbyt sucha, należy dodać trochę wody. Zaprawa nie powinna się kruszyć.



Wypełnić pozostałe 5 cm zaprawą Stopaq Mortar i docisnąć. Jak poprzednio, należy zacząć od dolnej części wciskając zaprawę Stopaq Mortar pomiędzy przewody tak, aby się nie stykały.



Wykończyć zewnętrzną część tak, aby jej powierzchnia była gładka.

Podstawowe właściwości fizyczne:

Kolor	zielony
Gęstość	1.35 ± 0.05 g/cm ³
Temperatura aplikacji	+5° C to +35° C
Absorpcja wody	5% - 20%