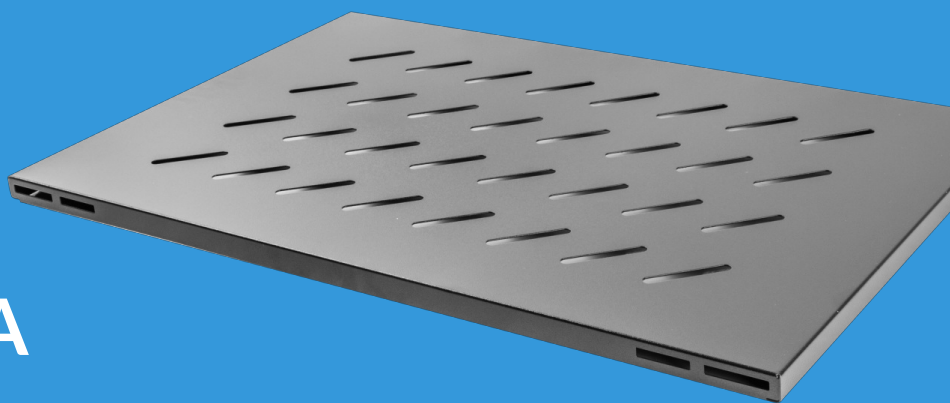


AK-1015-B

PÓŁKA 19" DLA OPEN RACK



CECHY PRODUKTU:

- Możliwy udźwig do 120KG

SPECYFIKACJA PRODUKTU:

Typ	Półka
Rozmiar	19"
Wysokość teleinformatyczna	1 U
Maksymalne statyczne obciążenie	120 kg
Materiał	Metal
Kolor	Czarny
Głębokość	580 mm
Szerokość	480,5 mm
Wysokość	21,5 mm
Waga	2,8 kg
Wymagana liczba śrub	4