



DENB1W.01/...

SIMON 54 GO CONTROL B

PL NADAJNIK BATERYJNY Wi-Fi

EN CONTROLLER BATTERY Wi-Fi

FR ÉMETTEUR DE BATTERIE Wi-Fi

OPIS

SPECIFICATION

DESCRIPTION

Nadajnik bateryjny służący do zdalnego sterowania sterownikami Simon GO za pomocą 4 przycisków monostabilnych. Kontroler obsługuje 28 akcji (7 akcji na mikroprzełącznik). Zasilany jest z 3V baterii litowej w rozmiarze CR123.

Battery controller for remote control of Simon GO controllers with 4 monostable buttons. The controller will handle 28 actions (7 actions per microswitch). It is powered by a 3V lithium battery, size CR123.

Contrôleur de batterie pour la télécommande des contrôleurs Simon GO avec 4 boutons monostables. Le contrôleur gèrera 28 actions (7 actions par micro-interrupteur). Il est alimenté par une pile au lithium 3V, taille CR123.

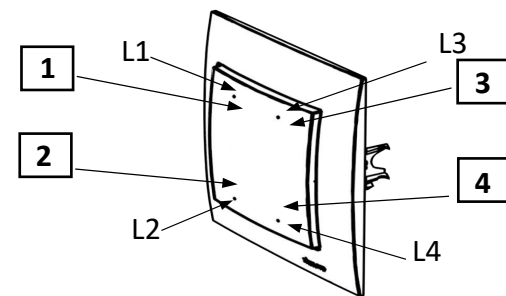
DANE TECHNICZNE

TECHNICAL DATA

SPÉCIFICATIONS TECHNIQUES

3 V	IP20	2.401 - 2.483 GHz
------------	-------------	--------------------------

Max moc częstotliwości radiowej / Max output power / Puissance de sortie maximale	19,98 dBm EIRP
Czas pracy na baterii (rok) / Battery life (years) / Vie de la batterie (années)	5
Zasięg w terenie otwartym / Range in the open area / Gamme dans la zone ouverte	100 m
Zasięg w budynku / Range in building / Couverture dans le bâtiment	40 m

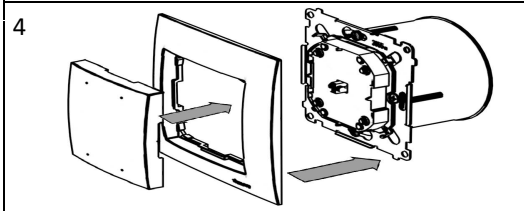
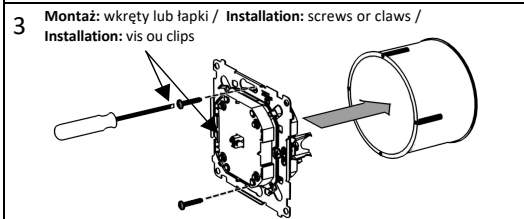
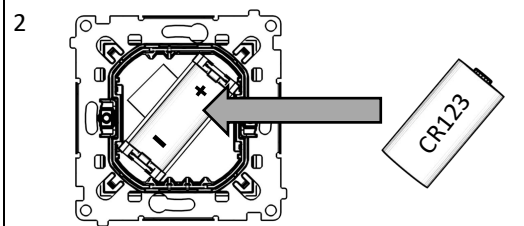
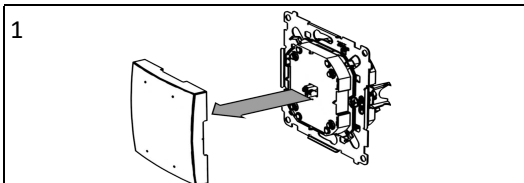
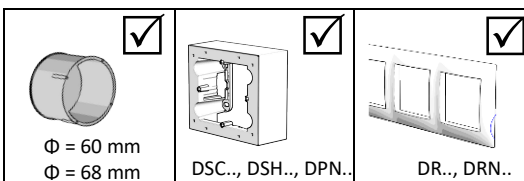


1- 4 pola sterujące, L1- L4 diody sygnalizujące pracę.
1- 4 control fields, L1- L4 indication diodes
1- 4 champs de contrôle, L1-L4 diodes signalant le fonctionnement.

INSTRUKCJA MONTAŻU

INSTALLATION MANUAL

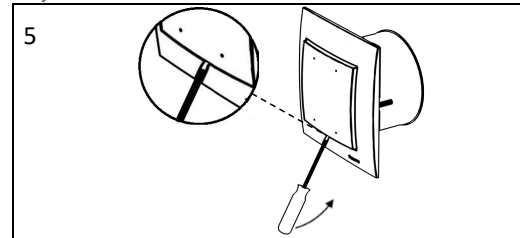
NOTICE D'INSTALLATION



Zdejmowanie klawisza

Removing the key

Zdejmowanie klawisza



DODATKOWA KONFIGURACJA

ADDITIONAL CONFIGURATION

CONFIGURATION SUPPLÉMENTAIRE

Aby sterować urządzeniem pobierz darmową aplikację wBox*, którą znajdziesz w sklepie Play lub App Store. Zeskanuj poniższy kod QR lub wpisz w przeglądarce www.kontakt-simon.pl/go, aby uzyskać więcej informacji dotyczących konfiguracji Wi-Fi oraz dodatkowych funkcjonalności m.in. parowanie i rozparowywanie nowych urządzeń oraz aktualizację oprogramowania.

To control the device, download the free wBox * application, which you can find in the Play or App Store. Scan the QR code below or enter www.kontakt-simon.pl/go in your browser to get more information on Wi-Fi configuration and additional functionalities, incl. pairing and unpairing new devices and software update.

Pour contrôler l'appareil, téléchargez l'application gratuite wBox *, que vous pouvez trouver dans le Play ou l'App Store. Scannez le code QR ci-dessous ou entrez www.kontakt-simon.pl/go dans votre navigateur pour obtenir plus d'informations sur la configuration Wi-Fi et les fonctionnalités supplémentaires, y compris. couplage et dissociation de nouveaux appareils et mise à jour logicielle.



* Właścicielem aplikacji wBox jest firma Blebox Sp. z o.o. Zapoznaj się z polityką prywatności i regulaminem serwisu.
The owner of the wBox application is Blebox Sp. z o.o. Read the privacy policy and website regulations.
Le propriétaire de l'application wBox est Blebox Sp. z o.o. Lire la politique de confidentialité et les règlements du site Web.

Uproszczona deklaracja zgodności UE / Simplified EU Declaration of Conformity / Déclaration UE de conformité simplifiée

M Vu' M oB \ V o' y - h nadajnik bateryjny y -

<https://www.kontakt-simon.com.pl/pl/Deklaracje-i-certyfikaty.html>
M Vu' M oB \ V o' y - u battery transmitter #

<https://www.kontakt-simon.com.pl/en/Declarations.html>
KONTAKT-SIMON SA déclare que le type d'appareil radio émetteur à pile est conforme à la directive 2014/53/UE. Le texte complet de la déclaration de conformité de l'UE est disponible à l'adresse du site web:
<https://www.kontakt-simon.com.pl/en/Declarations.html>

WARUNKI GWARANCJI

- Spółka KONTAKT-SIMON SA z siedzibą w Czechowicach - Dziedzicach ul. Bestwińska 21, udziela na niniejszy wyrób 6 lat gwarancji, licząc od daty sprzedaży.
- Gwarancja jest udzielana na terytorium Rzeczypospolitej Polskiej i na tym terytorium może być realizowana.
- Gwarancji udziela się na sprawne działanie produktu.
- Gwarancją nie są objęte uszkodzenia i wady powstałe na skutek niewłaściwego użytkowania.
- Podstawą realizacji uprawnień z tytułu udzielonej gwarancji jest dowód zakupu produktu z danymi sprzedawcy i datą sprzedaży.
- Kupującemu przysługuje prawo bezpłatnej naprawy, a gdy naprawa jest niemożliwa, wymiany niesprawnych elementów lub wyrobu na taki sam lub równorzędny w przypadku zaprzestania produkcji reklamowanego elementu przez KONTAKT-SIMON S.A.
- Czas realizacji: 14 dni od dnia dostarczenia wadliwego produktu do Producenta. Gwarancja udzielona na sprzedany towar nie wyłącza, nie ogranicza, ani nie zawiesza uprawnień kupującego wynikających z przepisów o rekolacji za wady rzeczy sprzedanej.

Więcej informacji znajdziesz na stronie:
<https://www.kontakt-simon.com.pl/pl/Warunki-gwarancji.html>

ENG Importer grants the product guarantee. / FR L'importateur accorde la garantie du produit.
CZ Záruku prodávaneho výrobku poskytuje dovozce. / SK Záruku predávaného výrobku poskytuje dovozca. / UA Гарантію на продукцію надає імпортер.

DENB1W.01/...

SIMON 54 GO CONTROL B



SK VYSIELAČ BATÉRIE Wi-Fi

CZ VYSÍLAČ BATERIE Wi-Fi

UA БАТАРЕЙНИЙ ПЕРЕДАТЧИК Wi-Fi

POPIS

POPIS

ОПИСАНИЕ

Bateriový ovládač na diaľkové ovládanie ovládačov Simon GO so 4 monostabilnými tlačidlami. Ovládač zvládne 28 akcií (7 akcií na mikrospínač). Je napájaný lítiovou batériou 3V, veľkosť CR123.

Bateriový ovládač pro dálkové ovládání ovladačů Simon GO se 4 monostabilními tlačítky. Regulator zvládne 28 akcií (7 akcií na mikrospínač). Je napájen 3V lithiovou baterií velikosti CR123.

Контролер аккумулятора для дистанционного керування контролерами Simon GO з 4 моностабільними кнопками. Контролер виконує 28 дій (7 дій на мікроперемикач). Живиться від літійової батареї на 3 В, розміру CR123.

TECHNICKÉ ÚDAJE

TECHNICKÉ ÚDAJE

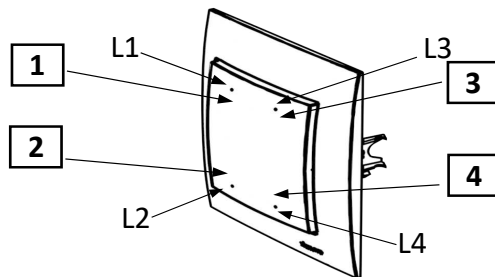
ТЕХНИЧЕСКАЯ ХАРАКТЕРИСТИКА

3 V

IP20

2.401 - 2.483 GHz

Max. vysokofrekvenčný výkon / Max. vysokofrekvenční výkon / Макс. потужність радіочастоти	19,98 dBm EIRP
Životnosť batérie (rok) / Životnost baterie (rok) / Час роботи аккумулятора (рік)	5
Dosah na otvorenom priestranstve / Dosah na volném prostranství / Ареал на відкритій місцевості	100 m
Krytie v budove / Pokrytí v budově / Покриття в будівлі	40 m



1- 4 ovládacie polia, L1- L4 diódy signalizujúce prácu.

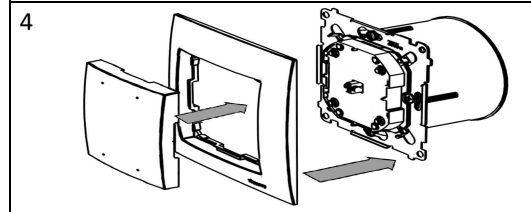
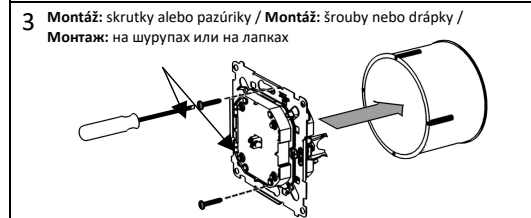
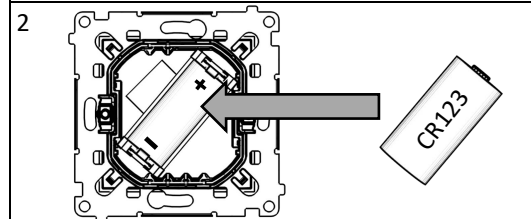
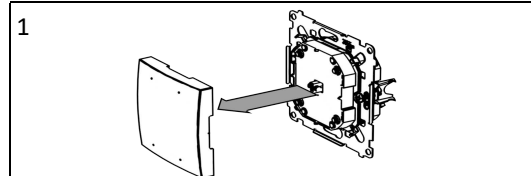
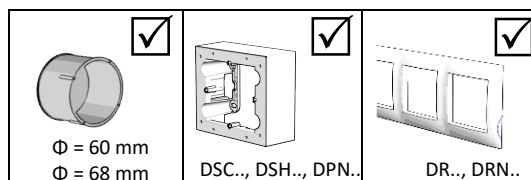
1- 4 ovládací pole, L1- L4 diody signalizující práci.

1-4 – поля управління, L1-L4 – диоды сигнализация рода работы.

MONTÁŽNE POKYNY

MONTÁŽNÍ POKYNY

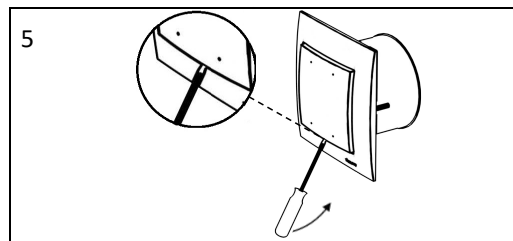
ИНСТРУКЦИЯ МОНТАЖА



Zdejmowanie klawisza

Removing the key

Zdejmowanie klawisza



DODATOČNÁ KONFIGURÁCIA

DAĽŠÍ KONFIGURACE

ДОДАТКОВА КОНФІГУРАЦІЯ

Ak chcete zariadenie ovládať, stiahnite si bezplatnú aplikáciu wBox *, ktorú nájdete v obchode Play alebo App Store. Naskenujte nižšie uvedený QR kód alebo vo svojom prehliadači zadajte adresu www.kontakt-simon.pl/go, kde získate ďalšie informácie o konfigurácii Wi-Fi a ďalších funkciách, vč. párovanie a zrušenie párovania nových zariadení a aktualizácia softvéru. *Chcete-li zařízení ovládat, stáhněte si bezplatnou aplikaci wBox*, kterou najdete v obchodě Play nebo App Store. Naskenujte níže uvedený QR kód nebo ve svém prohlížeči zadejte adresu www.kontakt-simon.pl/go, kde získate další informace o konfiguraci Wi-Fi a dalších funkcích, vč. párování a zrušení párování nových zařízení a aktualizace softwaru. Щоб керувати пристроєм, завантажте безкоштовну програму wBox *, яку ви можете знайти у Play або App Store. Відскануйте QR-код нижче або введіть www.kontakt-simon.pl/go, у своєму браузері, щоб отримати додаткову інформацію про конфігурацію Wi-Fi та додаткові функції, в т.ч. створення пари та роз'єднання нових пристроїв та оновлення програмного забезпечення.*



* Vlastníkom aplikácie wBox je Blebox Sp. z o.o. Prečítajte si zásady ochrany osobných údajov a nariadenia o webových stránkach.

Vlastníkem aplikace wBox je Blebox Sp. z o.o. Přečtěte si zásady ochrany osobních údajů a nařízení o webových stránkách. Własnikiem programu wBox e Blebox Sp. z o.o. Procztaite politykę konfidencyjności i zasady щодо веб-сайту.

Zjednodušené vyhlásenie o zhode ES / Zjednodušené prohlášení o shodě ES / Спрощена декларація відповідності ЄС

KONTAKT-SIMON SA týmto vyhlasuje, že typ rádiového zariadenia batériový vysieláč zodpovedá smernici 2014/53/UE. Úplný text vyhlásenia o zhode ES je dostupný na nasledujúcej internetovej adrese: <https://www.kontakt-simon.com.pl/sk/Vyhlasenie-o-zhode.html>

KONTAKT-SIMON SA tímto prohlašuje, že typ rádiového zařízení bateriový vysílač odpovídá směrnici 2014/53/UE. Úplný text prohlášení o shodě ES je dostupný na následující internetové adrese: <https://www.kontakt-simon.com.pl/cz/Certyfikaty.html>

Фірма AT KONTAKT-SIMON заявляє, що тип радіообладнання передавач з батареєю відповідає директиві 2014/53/UE. З повним текстом декларації відповідності ЄС можна ознайомитися у мережі Інтернет за адресою: <https://www.kontakt-simon.com.pl/en/Declarations.html>