



KARTA TECHNICZNA

Multifunkcyjny moduł keystone RJ45 beznarzędziowy STP kat.6A z osłoną przeciwkurzową WireArte

Numer katalogowy: **MB006X**
Producent/marka: **WireArte**
Kod EAN: **5904204400718**

Wersja: **20220421**
Język: **PL**



Opis produktu

WireArte gniazda multifunkcje to wiele możliwości w jednym elemencie.

Terminowane bez użycia specjalistycznych narzędzi, posiadają funkcje identyfikacji toru transmisyjnego zarówno poprzez wymienną, kolorową kłapkę jak i specjalne oznaczniki. Osłona w postaci klapki chroni przed kurzem albo zachłapaniem.

Moduł posiada możliwość wielostronnego wprowadzenia kabla instalacyjnego. Sposób wprowadzenia kabla, na wprost lub pod kątem warunkowany jest głębokością zabudowy tras kablowych. Wprowadzenie przewodu odbywa się poprzez zastosowanie wymiennej prowadnicy dzięki której przewód można wpinać z boku modułu, pod regulowanym kątem, co 45 stopni a także bezpośrednio, od tyłu.

Prowadnica w istotny sposób chroni terminowane kable instalacyjne przed błędem instalatora, naciskami i zagięciami pogarszającymi właściwości transmisyjne. Ułatwia prace instalacyjne w miejscach o niewielkiej głębokości puszek i kanałów instalacyjnych.

Typowe mocowanie pozwala na zastosowanie w osprzęcie wielu producentów.

W zestawie 5 kłapek przeciwkurzowych w kolorach:

- czarny, czerwony, niebieski, żółty oraz przezroczysty

WAŻNA zaleta KONSTRUKCYJNA: wpięcie wtyków telefonicznych RJ11, RJ12 nie powoduje uszkodzenia gniazda, specjalna konstrukcja powoduje, że piny złącza nie ulegają odkształceniom.

Testowane w niezależnym laboratorium badawczym INTERTEK.

Rodzaj gwarancji - 55 letnia gwarancja systemowa

Specyfikacja techniczna

Ogólne	
Kategoria	6A
Klasa	EA (norma 500MHz) o rozszerzonej charakterystyce do 650 MHz / 10 Gb/s
Ekran	tak
Rodzaj	beznarzędziowy (jednakże do terminacji modułu można również zastosować dedykowany nóż LSA NI004)

Korpus	
Materiał	Odlew cynkowy, spełniający wymogi EMC zgodnie z EN 55022

Gniazdo	
Trwałość wg norm	> 750 cykli
Trwałość wg badań	> 1000 cykli
Materiał styków	fosforobraz
Powłoka styków	50 µcalowa warstwa złota na 40 µcalowej warstwie niklu
Siła docisku styków	100 g na styk
Siła rozłączania	50N przez 60s

Złącze szczelinowe	
Sekwencja	568A/B
Materiał noży	fosforobraz ze 100 µcalową warstwą cyny
Przyjmuje przewody	22-24AWG
Korpus	plastik odporny na ogień, zgodny z UL 94 V-0

Płytki PCB	
Materiał	laminat FR4 o grubości 1,6 mm

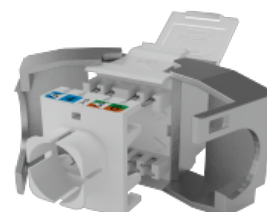
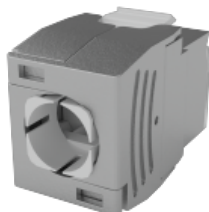
Parametry elektryczne	
Maks. wartość prądu	1,5 A
Rezystancja izolacji	500 MΩ @ 100 Vdc
Odporność napięciowa	1000 Vac RMS @60Hz przez 60s
Rezystancja styków	20 mΩ
Rezystancja noży IDC	2,5 mΩ

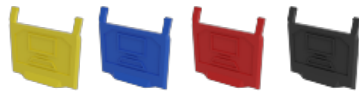
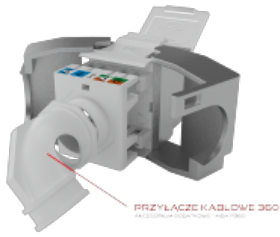
Zasilanie PoE	
Rodzaj	PoE, PoE+, 4PPoE

Zakres temperatur	
Składowania	-40°C do +75°C
Pracy	-20°C do +75°C

Wilgotność	
Maksymalnie	93%

Galeria / Certyfikaty





kliknij na zdjęcie aby powiększyć

