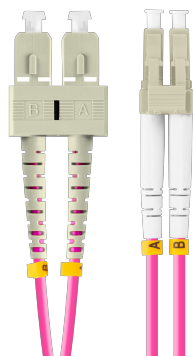
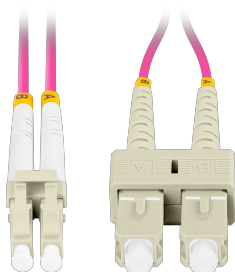
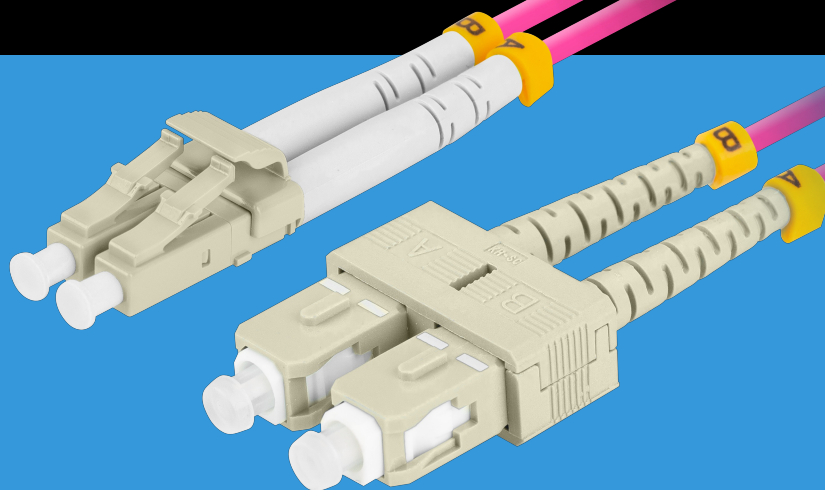


FO-LUSU-MD41-0050-VT

PATCHCORD
ŚWIATŁOWÓD

CECHY PRODUKTU:

- Niska tłumienność złączy
- Powtarzalność parametrów transmisyjnych
- Wysoki promień gięcia
- Zgodność produktu z normami IEC/ISO
- Powłoka zewnętrzna LSZH (Low Smoke Zero Halogen)

SPECYFIKACJA PRODUKTU:

Złącza	LC, SC
Długość przewodu	500 cm
Standard polerowania	UPC
Typ włókna światłowodowego	OM4
Typ światłowodu	Wielomodowy
Średnica włókna	50/125
Konstrukcja przewodu	Duplex
Średnica przewodu	3 mm
Materiał powłoki	LSZH
Tłumienność wtrąceniowa	0,2 dB
Tłumienność odbiciowa	35 dB
Zalecana temperatura otoczenia	od -40 do 85 °C
Minimalny promień zgięcia	7,5
Kolor	Fioletowy