

Adapter na szynę DIN (TH35) do keystone RJ45, RJ12 z uziemieniem

Numer katalogowy: **MKA-D-1**
Producent/marka: **ALANTEC**
Kod EAN: **5901738558168**

Wersja: **20220426**
Język: **PL**



Opis produktu

Adapter do montażu modułów keystone na szynie DIN 35 mm (TH35) z funkcją **uziemienia**. Konstrukcja adaptera umożliwia stosowanie zgodnie z zaleceniami gniazd RJ typu keystone jack zarówno w wersji **ekranowanej (pełne uziemienie)** jak i nieekranowanej. Adapter wyposażony jest w tabliczkę opisową i zajmuje szerokość jednego modułu, co pozwala na równomierne rozmieszczenie na szynie. Posiada mechaniczny element wypięcia.

Jako akcesorium dodatkowe "[Pokrywa zamykająca](#)".

Uwaga

Ze względu na zastosowanie wąskiej konstrukcji można używać modułów keystone o szerokości do 16,1 mm.

Moduły kompatybilne z adapterem

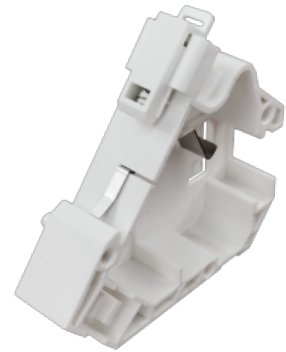
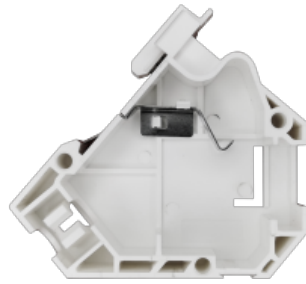
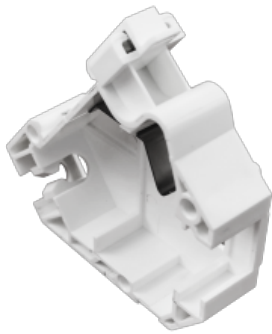
- Moduł keystone RJ45 beznarzędziowy UTP kat.6 ALANTEC Plus
MB003 - UTP 6 - [link](#)
- Moduł keystone RJ45 beznarzędziowy UTP kat.6A ALANTEC PLUS
MB007 - UTP 6A - [link](#)
- Moduł keystone RJ45 beznarzędziowy STP kat.6A PoE+ ALANTEC Plus
MB005 - STP 6A - [link](#)
- Moduł keystone RJ45 beznarzędziowy STP kat.6A PoE+ (długość tylko 28mm) ALANTEC Plus
MB006 - STP 6A - [link](#)
- Moduł keystone RJ45 beznarzędziowy STP kat.6 PoE+ ALANTEC Plus
MB004 - STP 6 - [link](#)
- Moduł keystone RJ45 beznarzędziowy STP kat.6 PoE+ (długość 28mm) ALANTEC Plus
MB004S - STP 6 - [link](#)

Specyfikacja techniczna

Ogólne	
Mocowanie	szyna DIN 35 mm
Uziemienie	blaszka
Pole opisowe	tak, zintegrowana tabliczka opisowa
Kolor	biały

Wymiary	
Szerokość	64,8 mm
Wysokość	76,2 mm
Głębokość	17,8 mm
Głębokość z klapką zamykającą	20,2 mm

Galeria / Certyfikaty



[kliknij na zdjęcie aby powiększyć](#)

