



FR INSTRUCTIONS D'INSTALLATION

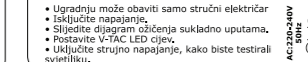
INTRODUCTION & GARANTIE
Merci d'avoir choisi et acheté un tube de à LED de V-TAC. V-TAC vous offrira le meilleur. Veuillez lire attentivement ces instructions avant de commencer l'installation et conservez ce manuel à portée de main pour référence ultérieure.

- EXIGENCES D'INSTALLATION
• Installation par électricien certifié
• Température ambiante lors de l'exploitation: de -20°C à +45°C
• Ne pas utiliser d'électricité DC
• Ne pas modifier la pièce de fixation à utiliser avec le tube à LED.

NE PAS utiliser avec des ballasts électroniques. Les tubes LED V-TAC ne sont pas compatibles avec des circuits à ballast électronique.

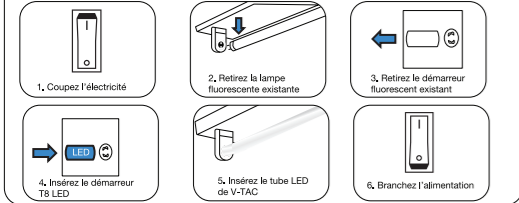
Installation d'un nouveau luminaire

- Installation par électricien certifié
• Coupez l'électricité
• Suivre le schéma de câblage selon les instructions.
• Insérez le tube LED de V-TAC.
• Branchez l'alimentation pour tester la lampe.



Installation & Remplacement d'une lampe fluorescente (circuit simple à ballast magnétique)

- Installation par électricien certifié
• Veuillez vous référer au schéma de câblage pour remplacer le tube fluorescent avec circuit simple à ballast magnétique par un tube LED de V-TAC.



HR UPUTE ZA UGRADNJU

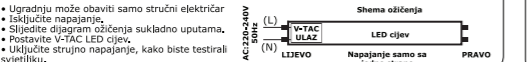
UVOD I JAMSTVO
Hvala vam na odabiru i kupnji LED rasvjetnog tijela V-tac. Vi-Tek (V-TAC) će vam poslužiti na najbolji mogući način. Molimo, pažljivo pročitajte ove upute prije instalacije i spremite upute za buduću uporabu.

- EXIGENCES D'INSTALLATION
• Montażu mora izvesti stručna osoba, odnosno ovlaštteni električar
• Temperatura okolnice: -20°C do +45°C
• Nemojte koristiti istosmjerni napajanje.
• Nemojte modificirati priključak namijenjen za uporabu s LED cijevima.

NE UPOTREBJAVAJTE s elektroničkim predstavljanjem uređajem (balastnom). V-TAC LED cijevi nisu kompatibilne s elektroničkim balastnim sustavima.

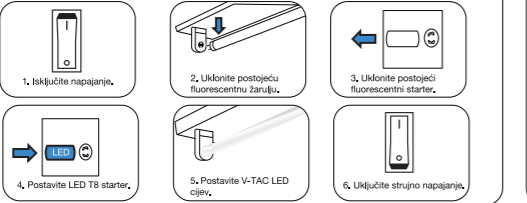
Ugradnja novog rasvjetnog tijla

- Ugradnju može obaviti samo stručni električar
• Isključite napajanje.
• Slijedite dijagram ožičenja sukladno uputama.
• Instalirajte V-TAC LED cijev.
• Uključite strujno napajanje, kako biste testirali svjetiljku.



Montaža i zamjena fluorescentne svjetiljke (strujni krug sa jednom magnetskom priгушnicom)

- Ugradnju može obaviti samo stručni električar
• Za zamjenu fluorescentne cijevi sa strujnim krugom sa jednom magnetskom priгушnicom sa V-TAC LED cijevi, pogledajte dijagram ožičenja.



PT INSTRUÇÕES DE INSTALAÇÃO

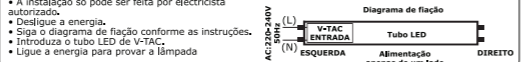
INTRODUÇÃO E GARANTIA
Agradecemos por ter selecionado e comprar o tubo de LED de V-TAC. A V-TAC irá servi-lhe da melhor maneira possível. Por favor, leia atentamente estas instruções antes da instalação e mantenha este manual para referência no futuro.

- EXIGENCIAS DE INSTALAÇÃO
• A instalação deve ser realizada por um electricista certificado.
• Temperatura ambiente operacional: -20°C a + 45°C.
• Não modifique o acessório destinado ao uso com tubos LED.
• Os tubos LED de V-TAC NÃO se destinam a uso em emergência.

NÃO use com balastro electrónico. Os tubos LED de V-TAC não são compatíveis com sistemas de balastro electrónico.

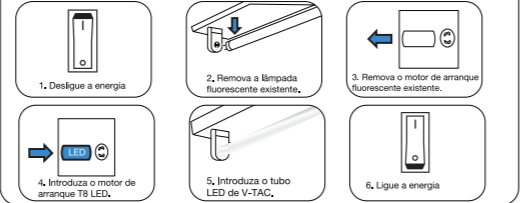
Instalação duma nova iluminação

- A instalação só pode ser feita por electricista autorizado.
• Desligue a energia.
• Siga o diagrama de fiação conforme as instruções.
• Introduza o tubo LED de V-TAC.
• Ligue a energia para provar a lâmpada.



Instalação e Cambio de lâmpada fluorescente (circuito com um balastro magnético)

- A instalação só pode ser feita por electricista autorizado.
• Para cambiar o tubo fluorescente com circuito de balastro magnético com um tubo LED de V-TAC, consulte o diagrama de fiação.



EL ΟΔΗΓΙΕΣ ΓΙΑ ΤΗΝ ΤΟΠΟΘΕΤΗΣΗ

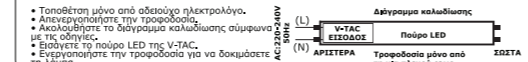
ΕΙΣΑΓΩΓΗ - ΕΓΓΥΗΗ
Ζως ευχαριστούμε, ότι επιλέξατε και αγοράσατε το LED φωτισμού του V-TAC. Η Βι-TAK (V-TAC) θα σας εξυπηρετήσει με τον καλύτερο δυνατό τρόπο.

- ΕΠΙΤΗΘΕΙΣ ΠΡΟΣ ΤΗ ΣΥΝΑΡΜΟΛΟΓΗΣΗ
• Η συναρμολόγηση πρέπει να γίνει από πιστοποιημένο ηλεκτρολόγο.
• Λειτουργική θερμοκρασία περιβάλλοντος: -20°C έως + 45°C.
• Δεν μπορείτε να χρησιμοποιήσετε τήση συνεχούς ρεύματος.
• Τα μιν τροποποιήστε ή υποδοχή προσαρμοσμένη για χρήση με LED πούρο.

ΜΗΝ χρησιμοποιείτε με ηλεκτρονικό έρμα. Τα πούρα LED της V-TAC δεν είναι συμβατά με συστήματα ηλεκτρονικού έρματος.

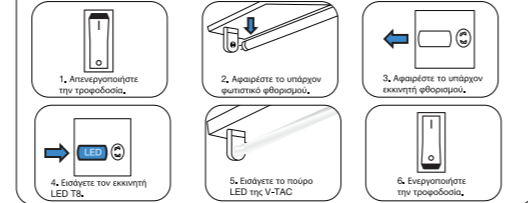
Εγκατάσταση νέου φωτιστικού σώματος

- Τοποθετήστε μόνο από αδειούχο ηλεκτρολόγο.
• Ανεργοποιήστε την τροφοδοσία.
• Ακολουθήστε το διάγραμμα καλωδίωσης σύμφωνα με τις οδηγίες.
• Εισάγετε το πούρο LED της V-TAC.
• Ενεργοποιήστε την τροφοδοσία για να δοκιμάσετε τη λάμπα.



Συναρμολόγηση και αλλαγή του φωτιστικού φορητού (κύκλωμα με ένα μαγνητικό στραγγαλιστικό πηνίο)

- Τοποθετήστε μόνο από αδειούχο ηλεκτρολόγο.
• Για την αλλαγή του πούρου φορητού με ένα μαγνητικό στραγγαλιστικό πηνίο με πούρο LED της V-TAC δείτε το διάγραμμα καλωδίωσης.



PL INSTRUKCJE INSTALACJI

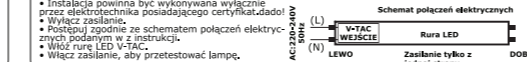
WSTĘP I GWARANCJA
Dziękujemy za wybór i zakup oprawy LED V-TAC. V-TAC będzie Ci służył najlepiej. Proszę przeczytać tę instrukcję uważnie przed przystąpieniem do zainstalowania i zachować ją do użytku w przyszłości.

- WYMAGANIA DOTYCZĄCE ZAMONTOWANIA
• Montaż musi być wykonany przez certyfikowanego elektryka.
• Temperatura otoczenia podczas pracy: od -20°C do +45°C.
• Nie używaj napięcia stałego.
• Nie modyfikuj oprawki przeznaczoną do użycia z rurami LED.
• Rury LED firmy V-TAC NIE są przeznaczone do używania w sytuacjach awaryjnych.

NIE używaj ze statecznika elektronicznego. Rury LEDowe marki V-TAC nie są kompatybilne z elektronicznymi układami balastowymi.

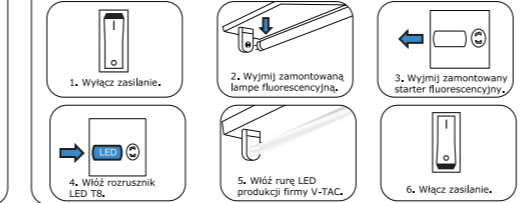
Zamontowanie nowej oprawy oświetleniowej

- Instalacja powinna być wykonywana wyłącznie przez elektryka posiadającego certyfikat.
• Wyłącz zasilanie.
• Postępuj zgodnie ze schematem połączeń elektrycznych podanym w instrukcji.
• Włóż rurę LED V-TAC.
• Włącz zasilanie, aby przetestować lampę.



Montaż i wymiana lampy fluorescencyjnej (obwód o jednym stateczniku magnetycznym)

- Instalacja powinna być wykonywana wyłącznie przez elektryka posiadającego certyfikat.
• Wyłącz zasilanie.
• Na temat wymiany fluorescencyjnej rury w obwodzie o jednym stateczniku magnetycznym na rurę LED firmy V-TAC, patrz schemat połączeń elektrycznych.



RO INSTRUCȚIUNI DE INSTALARE

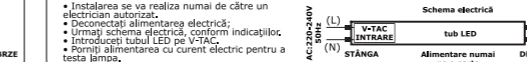
INTRODUCERE, GARANȚIA
Vă mulțumim că ați ales și v-ați cumpărat corp de iluminat V-TAC. V-TAC vă va fi de un mare folos, utilizându-l în modul cel mai potrivit posibil.

- CERINȚELE PRIVIND INSTALAREA
• Instalarea trebuie efectuată de un electrician certificat.
• Temperatura de funcționare a mediului: de la -20°C la +45°C.
• Nu folosiți tensiune de alimentare în curent continuu.
• Nu modificați racordul destinat utilizării tuburilor LED.
• Tuburile LED V-TAC NU sunt destinate utilizării în situații de urgență.

NU folosiți cu balast electronic. Tuburile cu LED ale V-TAC sunt incompatibile cu sistemele de balast electronic.

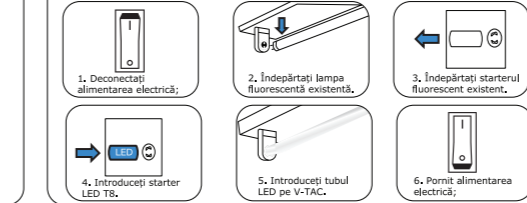
Montarea noului corp de iluminat

- Instalarea se va realiza numai de către un electrician autorizat.
• Deconectați alimentarea electrică;
• Urmați schema electrică, conform indicațiilor.
• Introduceți tubul LED pe V-TAC.
• Porniți alimentarea cu curent electric pentru a testa lampa.



Instalarea și înlocuirea lămpilor fluorescente (circuitul cu un balast magnetic)

- Instalarea se va realiza numai de către un electrician autorizat.
• Pentru înlocuirea unui tub fluorescent cu circuit cu un singur balast magnetic cu un tub LED V-TAC, vezi, schema circuitului electric.



CZ POKYNY PRO INSTALACI

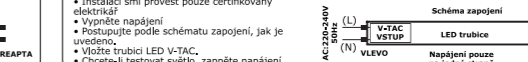
ÚVOD A ZÁRUKA
Děkujeme, že jste si vybrali a zakoupili LED sklené V-TAC. V-TEK vám nabízí ty nejlepší výrobky. Před zahájením instalace si prosím pečlivě přečtěte tyto pokyny a uschovejte si tento návod pro budoucí použití.

- POŽADAVKY NA INSTALACI
• Instalaci měl provádět pouze kvalifikovaný elektrikář
• Provozní teplota prostředí: od -20 ° C do + 45 ° C
• Nepoužívejte stejnosměrné napětí
• Neupravujte fitink určený pro použití LED trubici.
• V-TAC LED trubice NEJSOU určeny pro nouzové osvětlení.
• Pouze pro vnitřní použití.
• NEPOUŽÍVEJTE s elektronicými předřadníky. LED trubice V-TAC nejsou kompatibilní s elektronicými předřadníkem.

NEPOUŽÍVEJTE s elektronicými předřadníky. LED trubice V-TAC nejsou kompatibilní s elektronicými předřadníkem.

Instalace nového svítidla

- Instalaci smí provést pouze certifikovaný elektrikář
• Vypněte napájení
• Postupujte podle schématu zapojení, jak je uvedeno.
• Vložte trubici LED V-TAC.
• Chcete-li testovat světlo, zapněte napájení.



Instalace a výměna zářivky (obvod s jediným magnetickým předřadníkem)

- Instalaci smí provést pouze certifikovaný elektrikář
• Nahleďte do schématu zapojení pro výměnu zářivky na jediném magnetickém předřadníku za LED trubici V-TAC.

