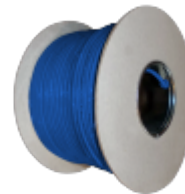


## Kabel U/UTP typu linka kat.5e PVC 4x2x26/7AWG 100m niebieska

Numer katalogowy: **KIU5LINKA100B**  
Producent/marka: **ALANTEC**  
Kod EAN: **5901738551442**  
Opakowanie: **szpuła 100m**

Wersja: **20220818**  
Język: **PL**



### Opis produktu

Kable typu linka przeznaczone są do produkcji kabli krosowych - połączeniowych (ang. patch cord).

### Specyfikacja techniczna

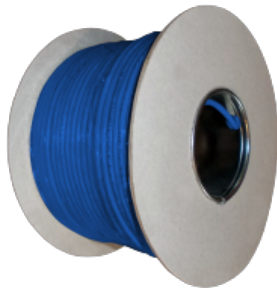
BUDOWA I PARAMETRY ELEKTRYCZNE	
Kategoria	5e
Klasa	D (100MHz)
Przekrój AWG	4x2x26/7AWG
Żyły	miedziane, wielodrutowe 4x2x26/7AWG
Izolacja	polietylenowa
Klasyfikacja ogniowa CPR (Euroklasa)	Fca
Ośrodek	4 pary skręcone
Ekran	brak
Powłoka	poliwinyl o podwyższonym indeksie tlenowym (FRPVC)
PoE	brak
Kolor	niebieski

WŁAŚCIWOŚCI ELEKTRYCZNE przy 20°C	
Pętla oporu prądu stałego	$\leq 95 \Omega / \text{km}$
Opór zmienny	$\leq 2\%$
Opór izolacyjny (500V)	$\geq 5000 \text{ M}\Omega \cdot \text{km}$
Opór bierny pojemnościowy przy 800 Hz	nom. 48 nF/km
Zmienny bierny opór pojemnościowy	$\leq 1500 \text{ pF/km}$
Charakterystyczny opór pozorny (1-100MHz)	$(100 \pm 15) \Omega$
Nominalna prędkość rozprzestrzeniania się (NVP)	69%
Opóźnione rozprzestrzenianie się	Nominalnie $\leq 535 \text{ ns}/100\text{m}$
Kąt opóźnienia	Nominalnie $\leq 20 \text{ ns}/100\text{m}$
Tester instalacji prądu stałego, 1 min. (rdzeń)	1000 V

WŁAŚCIWOŚCI MECHANICZNE	
Promień zgięcia	4 x $\varnothing$ zew

WŁAŚCIWOŚCI MECHANICZNE	
Max. siła ciągnięcia	80 N
Zakres temp. podczas użycia	-30°C do + 50°C
Zakres temp. podczas instalacji	0°C do + 50°C
Średnica zew.	4,8 mm
Masa kg/km	35
Pakowanie	szpula (100m)

## Galeria / Certyfikaty



U/UTP



[kliknij na zdjęcie aby powiększyć](#)

## Normy

- PN-EN 50173
- ISO/IEC 11801

