

Kabel U/FTP kat.6A ZEWNĘTRZNY, 4x2x23AWG 500m (10Gb/s), SUCHYNumer katalogowy: **KIF6AOUTS500**
Producent/marka: **ALANTEC**
Kod EAN: **5901738558229**Wersja: **20220907**
Język: **PL****Opis produktu**

Kable przeznaczone są do wykonywania instalacji zewnętrznych w sieciach teleinformatycznych, CCTV itp.

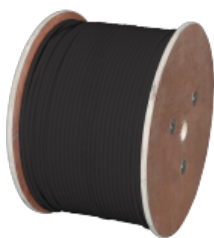
Specyfikacja techniczna

BUDOWA I PARAMETRY ELEKTRYCZNE	
Kategoria	6A
Klasa	EA (norma 500MHz) o rozszerzonej charakterystyce do 650MHz
Przekrój AWG	4x2x23AWG
Żyły	miedziane jednodrutowe o średnicy 0,57mm (23AWG)
Izolacja	polietylenowa
Klasyfikacja ogniowa CPR (Euroklasa)	Fca
Ośrodek	4 pary skręcone, każda para owinięta folią poliestrową, pod ekranem żyła uziemiająca z drutu miedzianego ocynowanego o średnicy min.0.4mm
Ekran	folia poliestrowa pokryta warstwą aluminium ułożona warstwą metalu do wewnątrz, pod ekranem żyła uziemiająca z drutu miedzianego ocynowanego o średnicy min. 0,4 mm
Powłoka	polietylen PE odporny na wilgoć i promieniowanie UV
PoE	802.3 at
Kolor	czarny

WŁAŚCIWOŚCI ELEKTRYCZNE przy 20°C	
Pętla oporu prądu stałego	$\leq 93,8 \Omega / \text{km}$
Opór zmienny	$\leq 2\%$
Opór izolacyjny (500V)	$\geq 5000 \text{ M}\Omega \cdot \text{km}$
Opór bierny pojemnościowy przy 800 Hz	nom. 48 nF/km
Zmienny bierny opór pojemnościowy	$\leq 1500 \text{ pF/km}$
Charakterystyczny opór pozorny (1-1000MHz)	$(100 \pm 15) \Omega$
Nominalna prędkość rozprzestrzeniania się (NVP)	74%
Opóźnione rozprzestrzenianie się	Nominalnie $\leq 535 \text{ ns}/100\text{m}$
Kąt opóźnienia	Nominalnie $\leq 20 \text{ ns}/100\text{m}$
Tester instalacji prądu stałego, 1 min. (rdzeń)	1000 V

WŁAŚCIWOŚCI MECHANICZNE	
Promień zgięcia	4 x \varnothing zew
Max. siła ciągnięcia	80 N
Zakres temp. podczas użycia	-40°C do + 60°C
Zakres temp. podczas instalacji	-15°C do + 50°C
Średnica zew.	7,3 mm
Masa kg/km	51
Pakowanie	szpula (500m)

Galeria / Certyfikaty



[kliknij na zdjęcie aby powiększyć](#)

Normy

- PN-EN 50173
- ISO/IEC 11801

