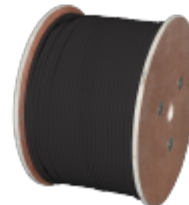


Kabel S/FTP kat.7 ZEWNĘTRZNY 4x2x23AWG 500m 1000 MHz (10Gb/s) SUCHY

Numer katalogowy: **KIS7OUTS500**
 Producent/marka: **ALANTEC**
 Kod EAN: **5901738556560**
 Opakowanie: **szpuła 500m**

Wersja: **20220907**
 Język: **PL**



Opis produktu

Kable wysokiej wydajności, przeznaczone są do wykonywania instalacji na zewnątrz budynków w sieciach teleinformatycznych, CCTV itp.

Charakterystyka

frekwencja MHz	attenuation dB/100m		NEXT dB		PS-NEXT dB		ACR dB@100m		PS-ACR dB@100m		EL-FEXT dB@100m		PS-ELFEXT dB@100m	
	typ.	Cat.7 max.*	typ.	Cat.7 min.*	typ.	Cat.7 min.*	typ.	Cat.7 min.*	typ.	Cat.7 min.*	typ.	Cat.7 min.*	typ.	Cat.7 min.*
1	1,7	2	105	80	102	77	104	78	101	75	105	80	102	77
10	4,5	5,7	105	80	102	77	101	74	98	71	108	74	105	71
100	15,4	18,5	105	72	102	69	90	54	87	51	93	54	90	51
200	22,9	26,8	105	68	102	65	83	41	80	38	85	48	82	45
250	26	30,2	105	66	102	63	79	36	76	33	82	46	79	43
500	35,9	44,1	100	62	97	59	64	18	61	15	70	40	67	37
600	40,4	48,9	95	61	92	58	55	12	52	9	63	38	60	35
700	44,6	-	95	-	92	-	50	-	47	-	60	-	57	-
800	47,7	-	93	-	90	-	45	-	42	-	57	-	54	-
900	51,6	-	90	-	87	-	38	-	35	-	53	-	50	-
1000	54,8	-	88	-	85	-	33	-	30	-	48	-	45	-
1100	56,9	-	87	-	84	-	30	-	27	-	44	-	41	-
1300	61,4	-	80	-	77	-	21	-	18	-	39	-	36	-

Specyfikacja techniczna

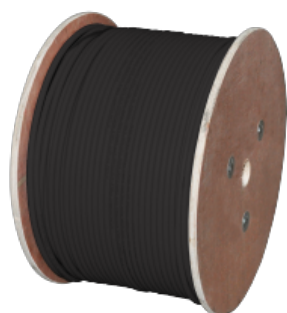
BUDOWA I PARAMETRY ELEKTRYCZNE	
Kategoria	7
Klasa	F (1000MHz)
Przekrój AWG	4x2x23AWG
Żyły	miedziane jednodrutowe o średnicy 0,57mm (23AWG)
Izolacja	polietylenowa
Klasyfikacja ogniowa CPR (Euroklasa)	Fca
Ośrodek	4 pary skręcone, każda para owinięta folią poliesterową, całość ekranowana opłotem z drutów Cu, pokrycie 40%

BUDOWA I PARAMETRY ELEKTRYCZNE	
Ekran	pary ekranowane folią poliestrową pokrytą warstwą aluminium, pod ekranem żyła uziemiająca z drutu miedzianego ocynowanego o średnicy min. 0,4 mm, ośrodek dodatkowo ekranowany opłotem z drutów Cu.
Powłoka	polietylen PE odporny na wilgoć i promieniowanie UV
PoE	802.3 at
Kolor	czarny

WŁAŚCIWOŚCI ELEKTRYCZNE przy 20°C	
Pętla oporu prądu stałego	$\leq 95 \Omega / \text{km}$
Opór zmienny	$\leq 2\%$
Opór izolacyjny (500V)	$\geq 5000 \text{ M}\Omega \cdot \text{km}$
Opór bierny pojemnościowy przy 800 Hz	nom. 48 nF/km
Zmienny bierny opór pojemnościowy	$\leq 1500 \text{ pF/km}$
Charakterystyczny opór pozorny (1-1000MHz)	$(100 \pm 15) \Omega$
Nominalna prędkość rozprzestrzeniania się (NVP)	74%
Opóźnione rozprzestrzenianie się	Nominalnie $\leq 535 \text{ ns/100m}$
Kąt opóźnienia	Nominalnie $\leq 20 \text{ ns/100m}$
Tester instalacji prądu stałego, 1 min. (rdzeń)	1000 V

WŁAŚCIWOŚCI MECHANICZNE	
Promień zgięcia	4 x \varnothing zew
Max. siła ciągnięcia	80 N
Zakres temp. podczas użycia	-40°C do + 60°C
Zakres temp. podczas instalacji	-15°C do + 50°C
Średnica zew.	7,9 mm
Masa kg/km	56
Pakowanie	szpuła (500m)

Galeria / Certyfikaty



S/FTP



[kliknij na zdjęcie aby powiększyć](#)

Normy

- PN-EN 50173
- ISO/IEC 11801



