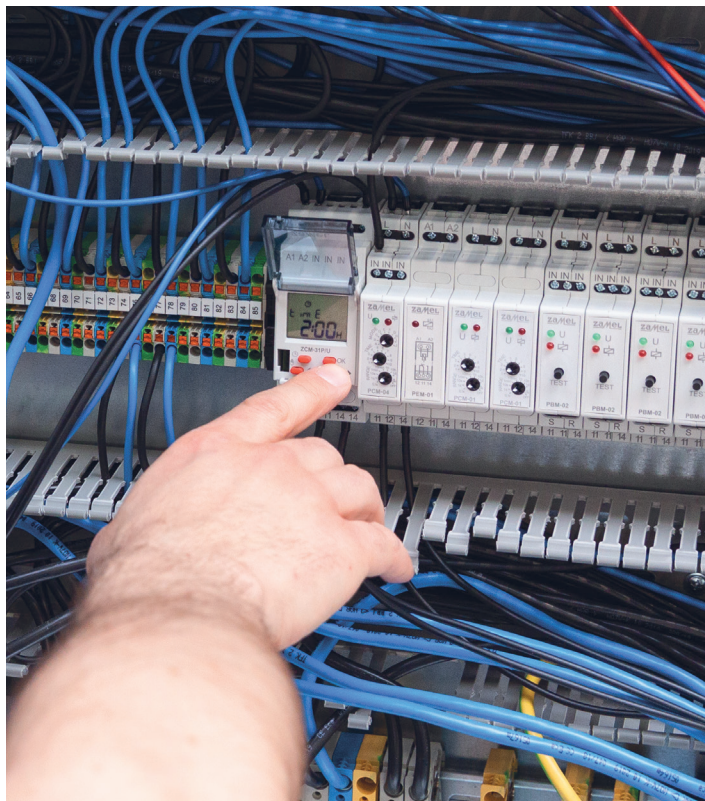
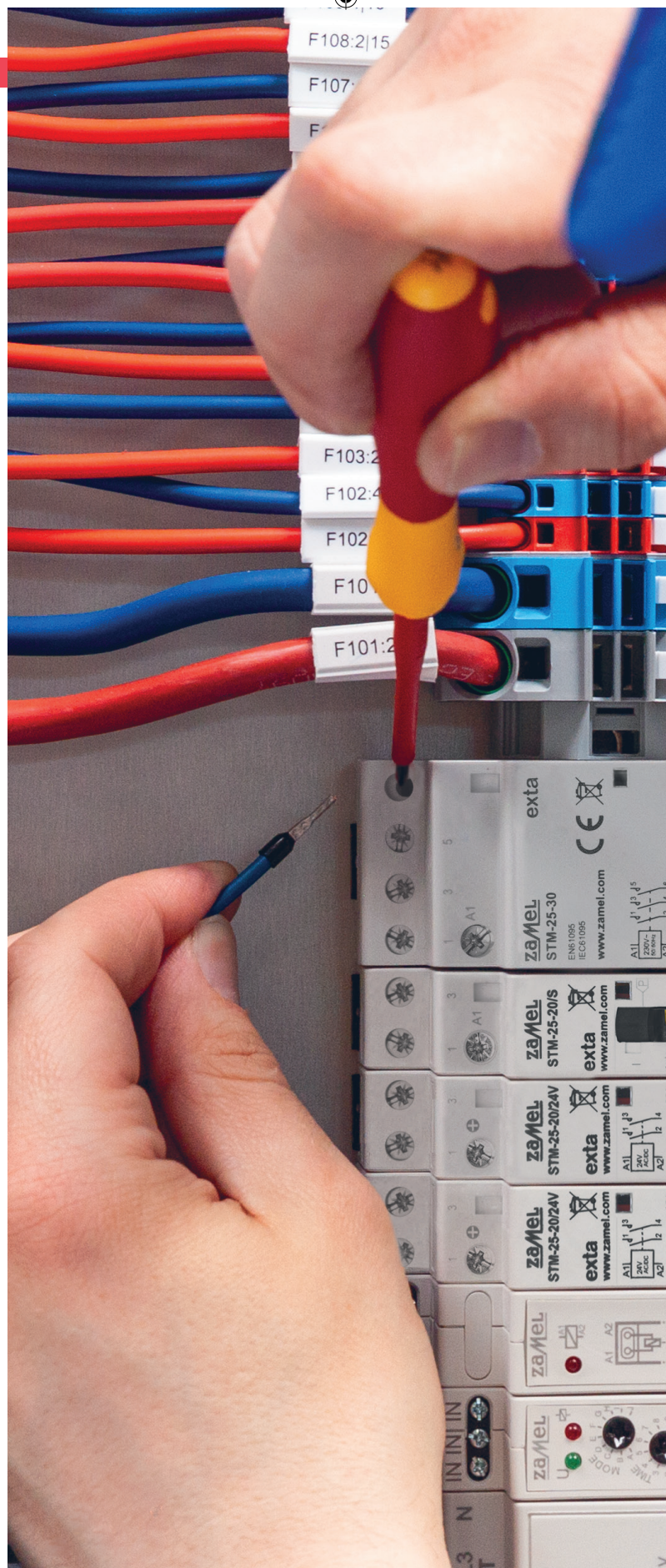
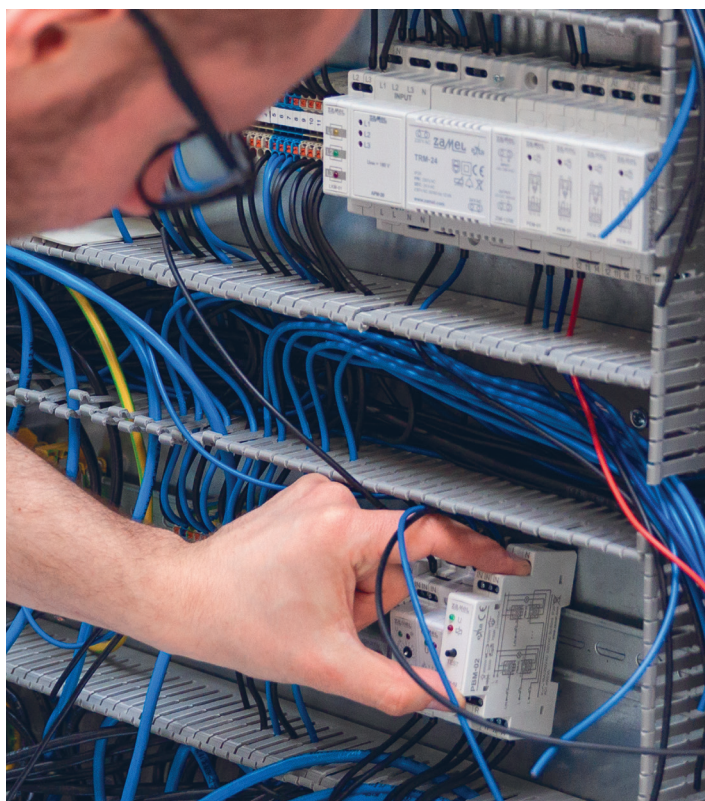


exta

NIEZAWODNA PRACA



PROSTA INSTALACJA
I URUCHOMIENIE



zaMEL

Zamel Sp. z o.o.
ul. Zielona 27, 43-200 Pszczyna
tel.: +48 32 210 46 65; +48 32 449 15 00
fax: +48 32 210 80 04
email: marketing@zamel.pl
www.zamel.com

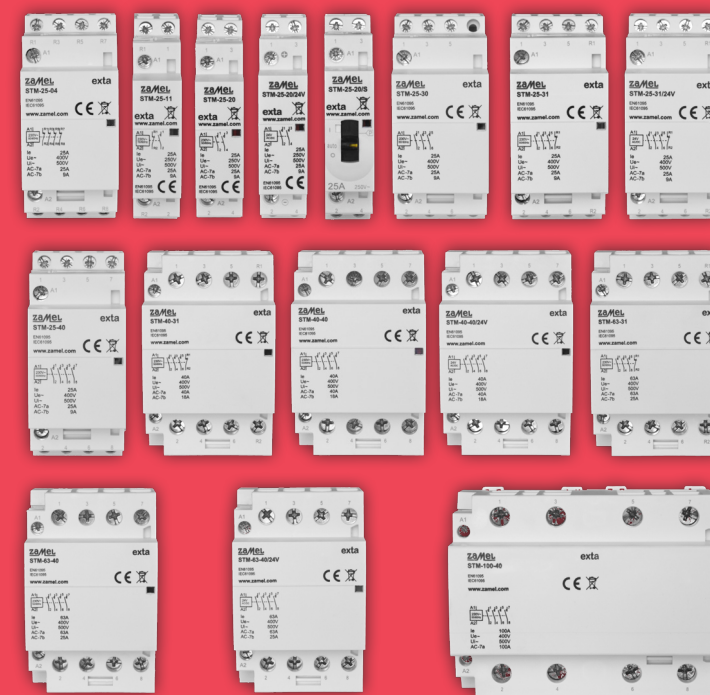


MAR1000415
Ulotka_Ext STM_2 | 17.03.22



zaMEL

STYCZNIKI INSTALACYJNE
MODUŁOWE



NIEZAWODNE
I ŁATWE W MONTAŻU

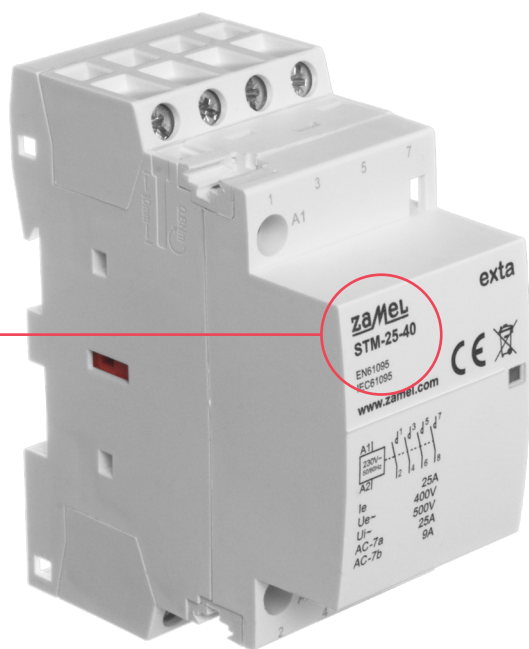
AUTOMATYKA BUDYNKOWA
I PRZEMYSŁOWA

exta

STYCZNIKI MODUŁOWE INSTALACYJNE

Stycznik modułowy instalacyjny (elektromagnetyczny) to element wykorzystywany w automatyce i sterowaniu instalacji domowych oraz przemysłowych. Stycznik stosowany jest najczęściej gdy zachodzi potrzeba sterowania większymi prądami obciążenia odbiornika energii elektrycznej. Zapewnia on separację galwaniczną pomiędzy układem sterowania, a obciążeniem.

Jakie informacje możemy wyczytać z symbolu stycznika?



STM-25-40

• ST – Stycznik

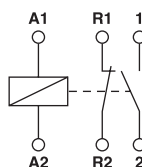
• M – Modułowy

25 – prąd znamionowy stycznika:
25 – 25 A 40 – 40 A
63 – 63 A 100 – 100 A

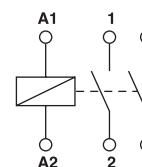
• 4 – konfiguracja styków
– 4 styki NO

• 0 – konfiguracja styków
– 0 styków NC

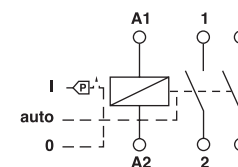
Dostępne konfiguracje styków



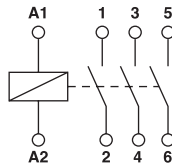
STM-25-11



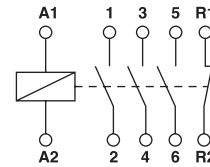
STM-25-20
STM-25-20 / 24V



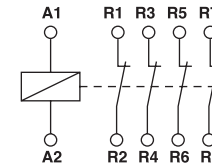
STM-25-20 / S



STM-25-30



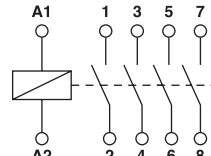
STM-25-31
STM-25-31 / 24V
STM-40-31
STM-63-31



STM-25 / 04



STM-25-40
STM-40-40
STM-40-40 / 24V
STM-63-40
STM-63-40 / 24V
STM-100-40



Dane techniczne

Typ / Typ:	STM-25-20 / S	STM-25-20	STM-25-20 / 24V	STM-25-11	STM-25-30	STM-25-31	STM-25-31 / 24V	STM-25-04	STM-25-40	STM-40-40	STM-40-40 / 24V	STM-40-31	STM-63-40	STM-63-40 / 24V	STM-63-31	STM-100-40
Konfiguracja styków	2 x NO		1 x NO + 1 x NC	3 x NO	3 x NO + 1 x NC		4 x NC	4 x NO		3 x NO + 1 x NC		4 x NO	3 x NO + 1 x NC		4 x NO	
Maksymalny prąd obciążenia	25A						40A			63A		100A				
Napięcie cewki stycznika	230 V AC	24 V AC / DC		230 V AC	24 V AC / DC		230 V AC	24 V AC / DC		230 V AC	24 V AC / DC		230 V AC	24 V AC / DC		
Tolerancja napięcia zasilania	-15 ÷ +10 %															
Częstotliwość znamionowa napięcia zasilania	50 / 60 Hz	50 / 60 Hz / DC		50 / 60 Hz	50 / 60 Hz / DC		50 / 60 Hz	50 / 60 Hz / DC		50 / 60 Hz	50 / 60 Hz / DC		50 / 60 Hz	50 / 60 Hz / DC		
Zaciski zasilania cewki stycznika	A1, A2															
Zaciski zasilania odbiornika	1, 2, 3, 4		1, 2, R1, R2	1, 2, 3, 4, 5, 6	1, 2, 3, 4, 5, 6, R1, R2	1, 2, 3, 4, 5, 6, 7, 8		1, 2, 3, 4, 5, 6, R1, R2	1, 2, 3, 4, 5, 6, R1, R2	1, 2, 3, 4, 5, 6, 7, 8	1, 2, 3, 4, 5, 6, 7, 8		1, 2, 3, 4, 5, 6, R1, R2	1, 2, 3, 4, 5, 6, 7, 8	1, 2, 3, 4, 5, 6, 7, 8	
Maksymalny przekrój przewodów przyłączeniowych	4 mm ² / MM ²						16 mm ² / MM ²			35 mm ² / MM ²						
Temperatura pracy	-5°C ÷ +60°C															
Wymiary [mm]	73 x 18 x 81	68 x 18 x 81		68 x 36 x 81			68 x 54 x 85		68 x 108 x 85							
Waga [kg]	0,110	0,115		0,205			0,326		0,329		0,620					