



Kołek uniwersalny z wkrętem z łbem stożkowym, gniazdo PZ

SFXP

ø5, ø6, ø8, ø10

Kołek uniwersalny poliamidowy z wkrętem z łbem stożkowym do zamocowań lekkich elementów wykończenia wnętrz i lekkich elementów instalacyjnych.



PODŁOŻA

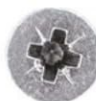


Beton Cegła ceramiczna pełna Cegła ceramiczna perforowana Cegła silikatowa drążona Beton komórkowy Płyta G-K 2xG-K Płyta włóknisto-cementowa

| | |
|------------------------------|---|
| MATERIAŁ KOSZULKI | Nylon (PA) |
| MATERIAŁ WKRETA | Stal węglowa |
| ZABEZPIECZENIE ANTYKOROZYJNE | O cynk galwaniczny |
| SPOSÓB MONTAŻU | Montaż nieprzelotowy (wstępny) |
| ZASTOSOWANIE | <ul style="list-style-type: none"> Mocowanie elementów wyposażenia mieszkania. Mocowanie tras kablowych i instalacji elektrycznych. Mocowanie elementów oświetlenia. |

Stal ocynkowana

| | |
|------|--|
| ø 5 | SFXP-5 |
| | Długość koszulki: 25 mm Zakres długości wkręta: 35 - 45 mm |
| ø 6 | SFXP-6 |
| | Długość koszulki: 30 mm Zakres długości wkręta: 40 - 50 mm |
| ø 8 | SFXP-8 |
| | Długość koszulki: 40 mm Zakres długości wkręta: 50 - 60 mm |
| ø 10 | SFXP-10 |
| | Zakres długości koszulek: 50 - 60 mm Zakres długości wkręta: 60 - 80 mm |



STOŻKOWA GŁÓWKA WKRETA Z GNIAZDEM PZ

Umożliwia wkręcenie wkręta wieloma dostępnymi narzędziami oraz pełne zlicowanie z powierzchnią elementu mocowanego.



POWIĘKSZONA ŚREDNICA KOSZULKI KOŁKA

Powiększona średnica kołnierza koszulki zapewnia pewne oparcie o podłoże.



UNIKALNY KSZTAŁT KOSZULKI

Unikalny kształt koszulki ma zastosowanie we wszystkich rodzajach podłoży dzięki czemu kołek jest bardzo uniwersalny. Wewnętrzny kształt koszulki naprowadza wkręt do końcowego otworu przelotowego zapobiegając nieprawidłowemu wkręceniu wkręta i tym samym błędnemu rozparciu. Wypusty stabilizujące zapobiegają przekręcaniu koszulki w otworze oraz zwiększają siłę rozparcia w podłożu.



Kształt koszulki powoduje spętnienie się tworzywa i pewne zakotwienie po przeciwnej stronie cienkościennego podłoża.



ZMNIJSZONA ŚREDNICA POCZĄTKOWA KOŁKA

Zmniejszenie początkowej średnicy kołka znacznie ułatwia wprowadzenie koszulki w otwór.

PRZYKŁADY ZASTOSOWAŃ



Montaż elementów aranżacji w podłozach z okładzin gipsowych



Montaż elementów ozdobnych w podłozach z płyt OSB

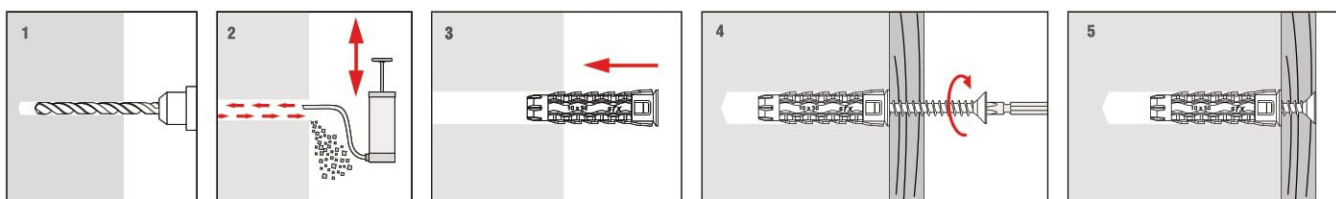


Montaż elementów monitoringu na ścianach z cegieł



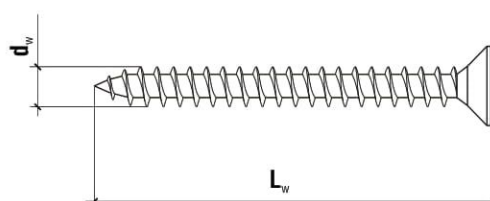
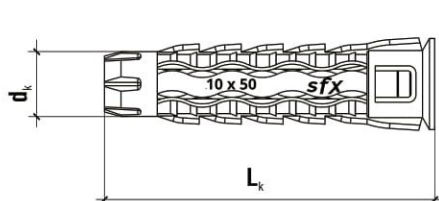
Montaż elementów wykończenia mieszkań w podłozach mieszanych

INSTRUKCJA MONTAŻU



Kołek uniwersalny z wkrętem z łbem stożkowym, gniazdo PZ

SFXP



PZ-2
PZ-3

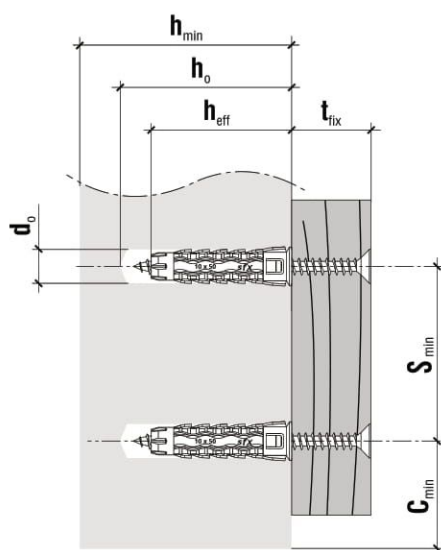
| Kod produktu | Średnica i długość koszulki | Średnica i długość wkręta | Max. długość użytkowa | Typ gniazda | Ilość w opakowaniu | |
|----------------|-----------------------------|---------------------------|-----------------------|-------------|--------------------|-----|
| | $d_k \times L_k$ [mm] | $d_w \times L_w$ [mm] | t_{fix} [mm] | [-] | [szt.] | |
| SFXP-5 | | | | | | |
| ø5 | SFXP-05025035 | 5,0 x 25 | 3,5 x 35 | 10 | PZ-2 | 200 |
| | SFXP-05025045 | 5,0 x 25 | 3,5 x 45 | 20 | PZ-2 | 200 |
| SFXP-6 | | | | | | |
| ø6 | SFXP-06030040 | 6,0 x 30 | 4,0 x 40 | 10 | PZ-2 | 100 |
| | SFXP-06030050 | 6,0 x 30 | 4,0 x 50 | 20 | PZ-2 | 100 |
| SFXP-8 | | | | | | |
| ø8 | SFXP-08040050 | 8,0 x 40 | 5,0 x 50 | 10 | PZ-2 | 100 |
| | SFXP-08040060 | 8,0 x 40 | 5,0 x 60 | 20 | PZ-2 | 100 |
| SFXP-10 | | | | | | |
| ø10 | SFXP-10050060 | 10 x 50 | 6,0 x 60 | 10 | PZ-3 | 50 |
| | SFXP-10050070 | 10 x 50 | 6,0 x 70 | 20 | PZ-3 | 50 |
| | SFXP-10060070 | 10 x 60 | 6,0 x 70 | 10 | PZ-3 | 50 |
| | SFXP-10060080 | 10 x 60 | 6,0 x 80 | 20 | PZ-3 | 50 |

JAK CZYTAĆ KOD PRODUKTU, np. SFXP-05025035?

| SFXP | 050 | 25 | 035 |
|------------|-------------------------|-------------------------|-----------------------|
| Typ wkręta | Średnica koszulki: 5 mm | Długość koszulki: 25 mm | Długość wkręta: 35 mm |

PARAMETRY TECHNICZNE

| Typ | Średnica kołka | Średnica otworu | Głębokość zakotwienia | Głębokość otworu | Typ gniazda | Materiał koszulki | Materiał wkręta | Krajowa Ocena Techniczna |
|----------|----------------|-----------------|-----------------------|------------------|-------------|-------------------|-----------------|--------------------------|
| | d_k [mm] | d_o [mm] | h_{eff} [mm] | h_o [mm] | [-] | [-] | [-] | [-] |
| SFXP Ø5 | 5 | 5 | 25 | 35 | PZ-2 | PA - poliamid | Stal ocynkowana | ITB-KOT-2021/1847 |
| SFXP Ø6 | 6 | 6 | 30 | 40 | PZ-2 | PA - poliamid | Stal ocynkowana | ITB-KOT-2021/1847 |
| SFXP Ø8 | 8 | 8 | 40 | 50 | PZ-2 | PA - poliamid | Stal ocynkowana | ITB-KOT-2021/1847 |
| SFXP Ø10 | 10 | 10 | 50/60 | 60/70 | PZ-3 | PA - poliamid | Stal ocynkowana | ITB-KOT-2021/1847 |



PARAMETRY WYTRZYMAŁOŚCIOWE [kN]

| Typ | Beton zwykły klasy C20/25 ÷ C50/60 | Cegła pełna ceramiczna MZ kl. 20 | Cegła pełna silikatowa KS kl. 20 | Cegła silikatowa drążona (perforowana) kl.15 | Pustak ceramiczny perforowany kl.15 | Beton komórkowy autoklawizowany PP6 600/4 | Płyta g-k 12,5mm | Płyta g-k 2x12,5mm | Płyta włóknisto-cementowa o grubości 12,5mm |
|----------|------------------------------------|----------------------------------|----------------------------------|--|-------------------------------------|---|------------------|--------------------|---|
| SFXP Ø5 | 0,1 | 0,1 | 0,1 | 0,1 | 0,2 | 0,1 | - | - | - |
| SFXP Ø6 | 0,2 | 0,3 | 0,3 | 0,3 | 0,6 | 0,4 | 0,2 | - | 0,2 |
| SFXP Ø8 | 0,3 | 0,75 | 0,9 | 0,6 | 0,6 | 0,9 | 0,2 | - | 0,2 |
| SFXP Ø10 | 0,75 | 1,2 | 1,5 | 1,2 | 1,2 | 0,75 | 0,4 | 0,9 | 0,3 |