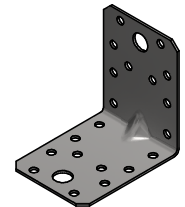
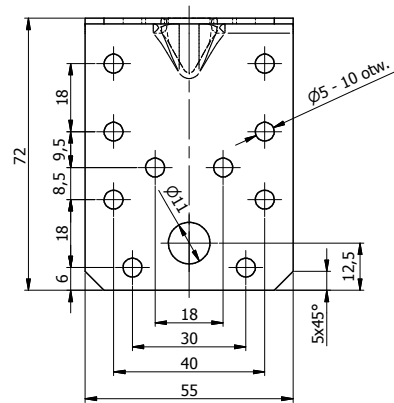
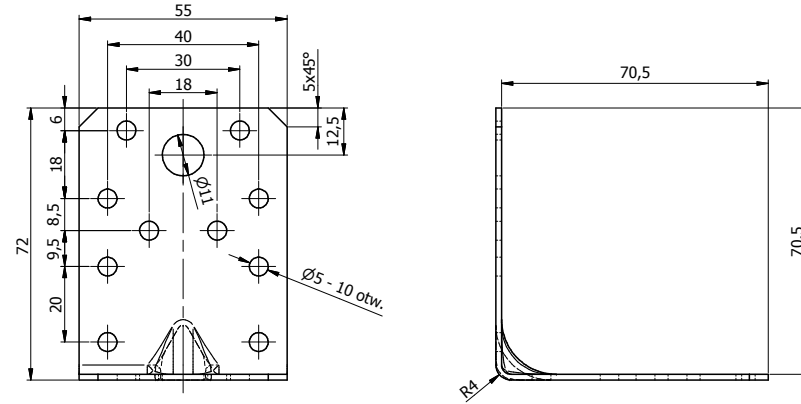



Ten dokument jest wyłączną własnością DOMAX Sp. z o.o. Nie może być kopiowany w całości, ani w części bez pisemnej zgody DOMAX Sp. z o.o. Jego zawartość nie może być udostępniana osobą trzecim, ani używana do nieautoryzowanych celów. Naruszenia będą ścigane.

| 11   | 12   | 13   | 14                     |
|------|------|------|------------------------|
| Rew. | Opis | Data | Zmienił<br>Zatwierdził |
|      |      |      |                        |
|      |      |      |                        |



Uwagi:

1. Tolerancje ogólne PN-EN 22768 mK
2. Zabezpieczenie antykorozyjne Z275MAC

|   |              |        |                |             |           |
|---|--------------|--------|----------------|-------------|-----------|
| 1   | 1            | Blacha | x1,5-140x55    | DX51D       | 0,085     |
| Poz.  | Ilość        | Detail | Opis           | Material    | Waga [kg] |
| Projektował   | K. Rytlewski |        | Sprawdził      | Zatwierdził | Kod KPS   |
| Kredyt  |              |        |                |             | Arkusz    |
| Wydział   | 16.05.2014   | Data   |                |             | 1/1       |
|  |              |        | Kątownik KPS 4 |             | Revizja   |
| DOMAX Sp. z o.o.  |              |        | KPS 4          |             |           |