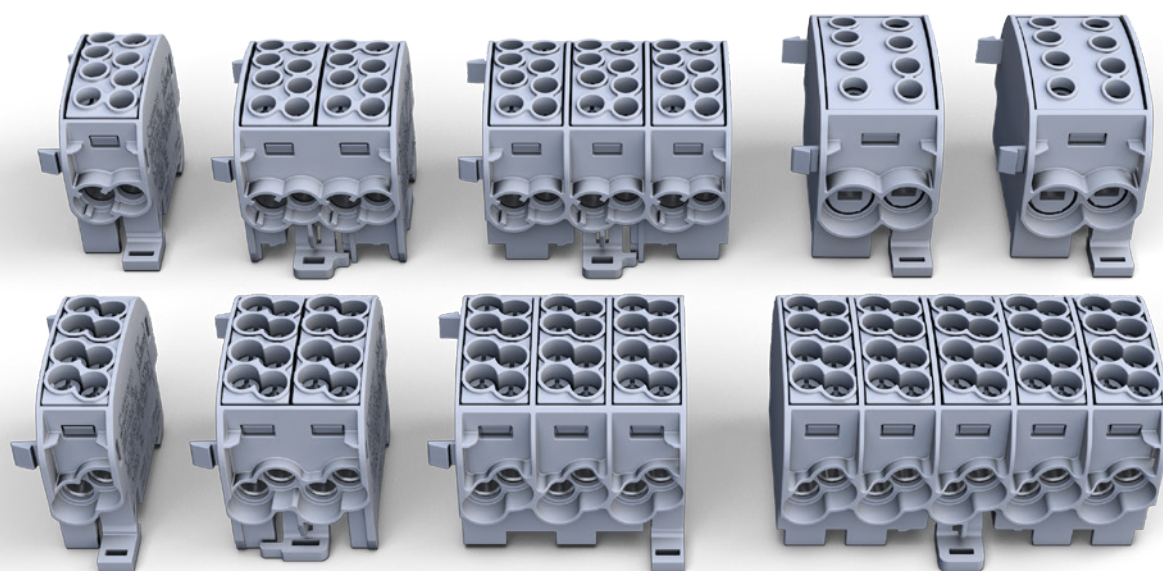


Bloki rozdzielcze-odgałęźne

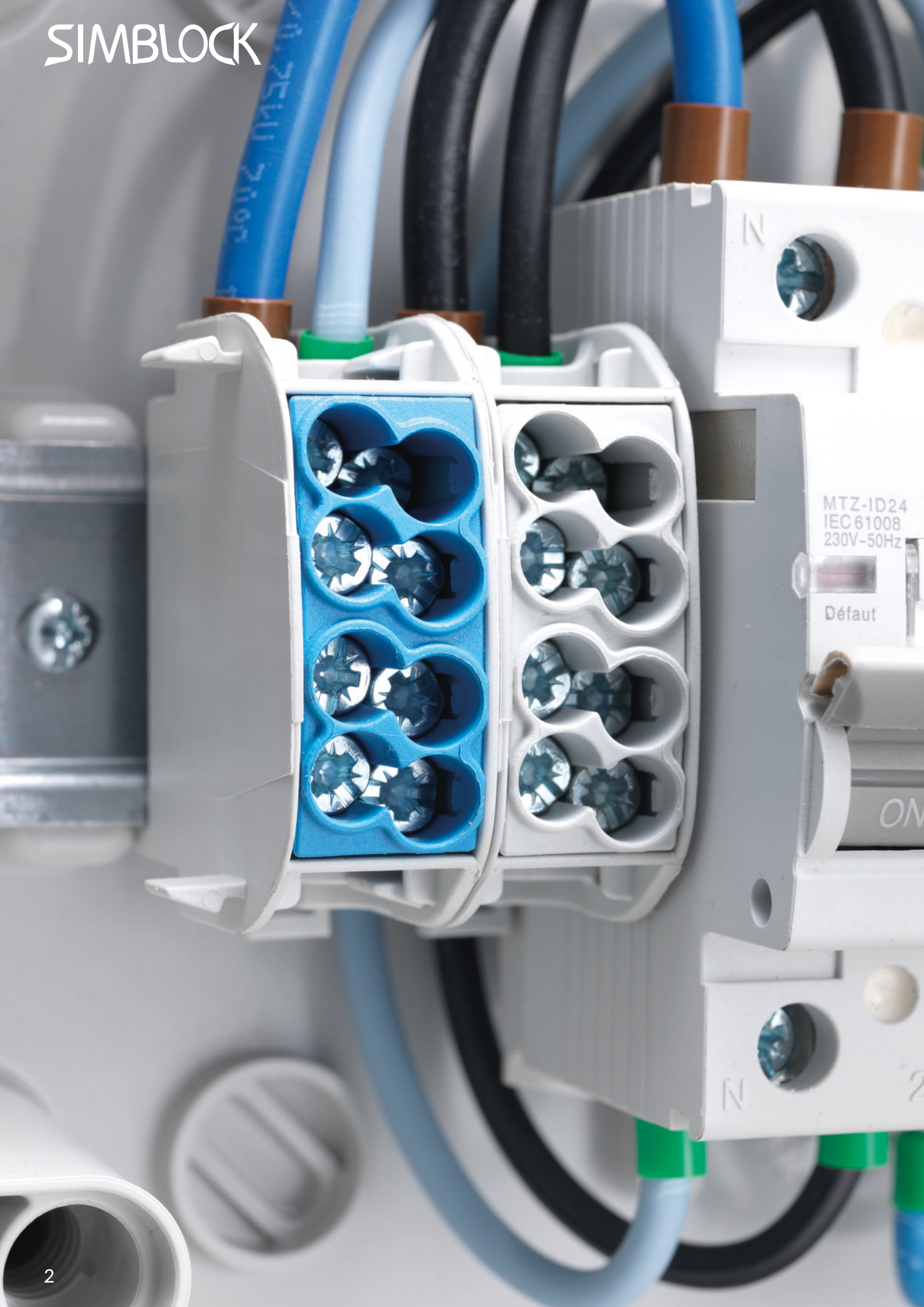
Seria SCB

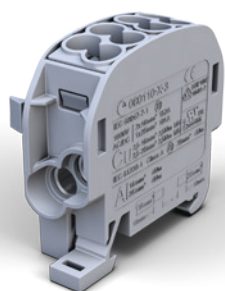


SIMBLOCK

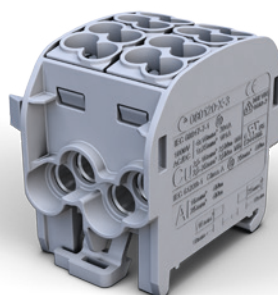
SIMET



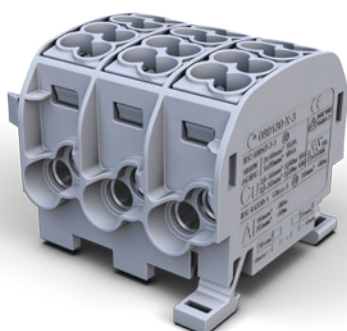




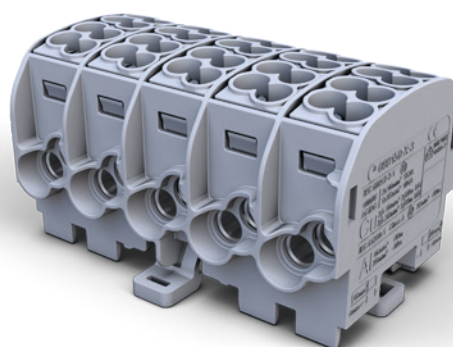
SCB 25 szary
1-biegunowy



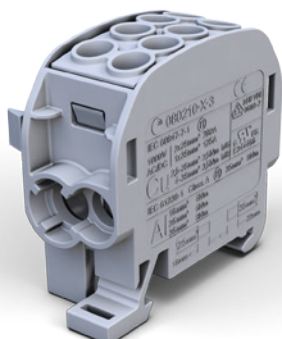
SCB 25-2 szary
1-biegunowy



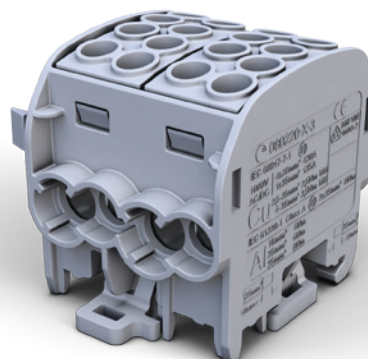
SCB 25-3X szary
3-biegunowy



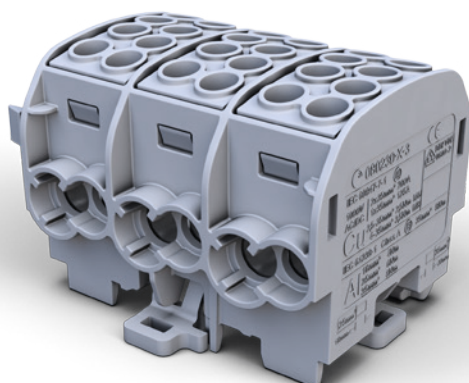
SCB 25-5X szary
5-biegunowy



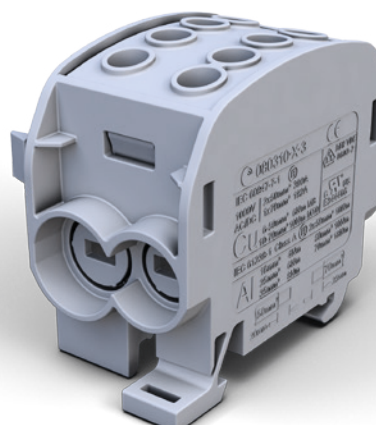
SCB 35 szary
1-biegunowy



SCB 35-2 szary
1-biegunowy



SCB 35-3X szary
3-biegunowy



SCB 70 szary
1-biegunowy



Punkty ładowania



Punkty dystrybucji energii



Szafy licznikowe i rozdzielcze

Przegląd serii SCB

CHARAKTERYSTYKA

- produkty przeznaczone do przewodów aluminiowych lub miedzianych
- kompaktowa i solidna konstrukcja
- obudowa chroniąca przed przypadkowym dotknięciem palcem części czynnych
- znaczne oszczędności dla użytkowników dzięki zoptymalizowanemu korpusowi z mosiądzu
- stosowane do napięć AC/DC
- system modułowy, możliwość układania w stos i łączenia
- szybsza instalacja dzięki uproszczonej montażowi śrub, niewypadającym śrubom przymocowanym do plastikowej obudowy i braku konieczności użycia dodatkowych elementów przytrzymujących

OBSZARY ZASTOSOWAŃ

- budowa maszyn
- zakłady produkcyjne
- automatyka
- rozdzielnice
- elektrownie wiatrowe
- technologie solarne
- elektromobilność

CERTYFIKATY, ZGODNOŚĆ I BEZPIECZEŃSTWO

- ▶ IEC 60947-7-1
- ▶ IEC 61238-1 (Klasa A)
- ▶ UL-1059
- ▶ CSA C22.2 No.158-10
- ▶ DIN VDE 0603-3-1



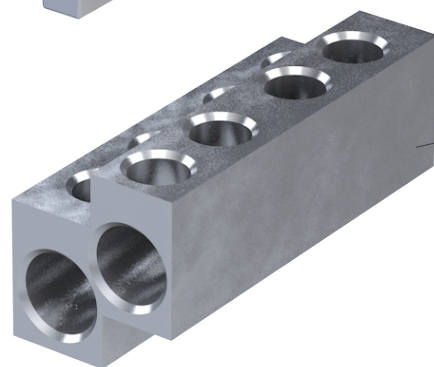
obudowa chroniąca przed przypadkowym dotknięciem palcem części czynnych



konstrukcja zapobiegająca wypadaniu wkrętów

każdy przewód mocowany dwoma wkrętami dociskowymi

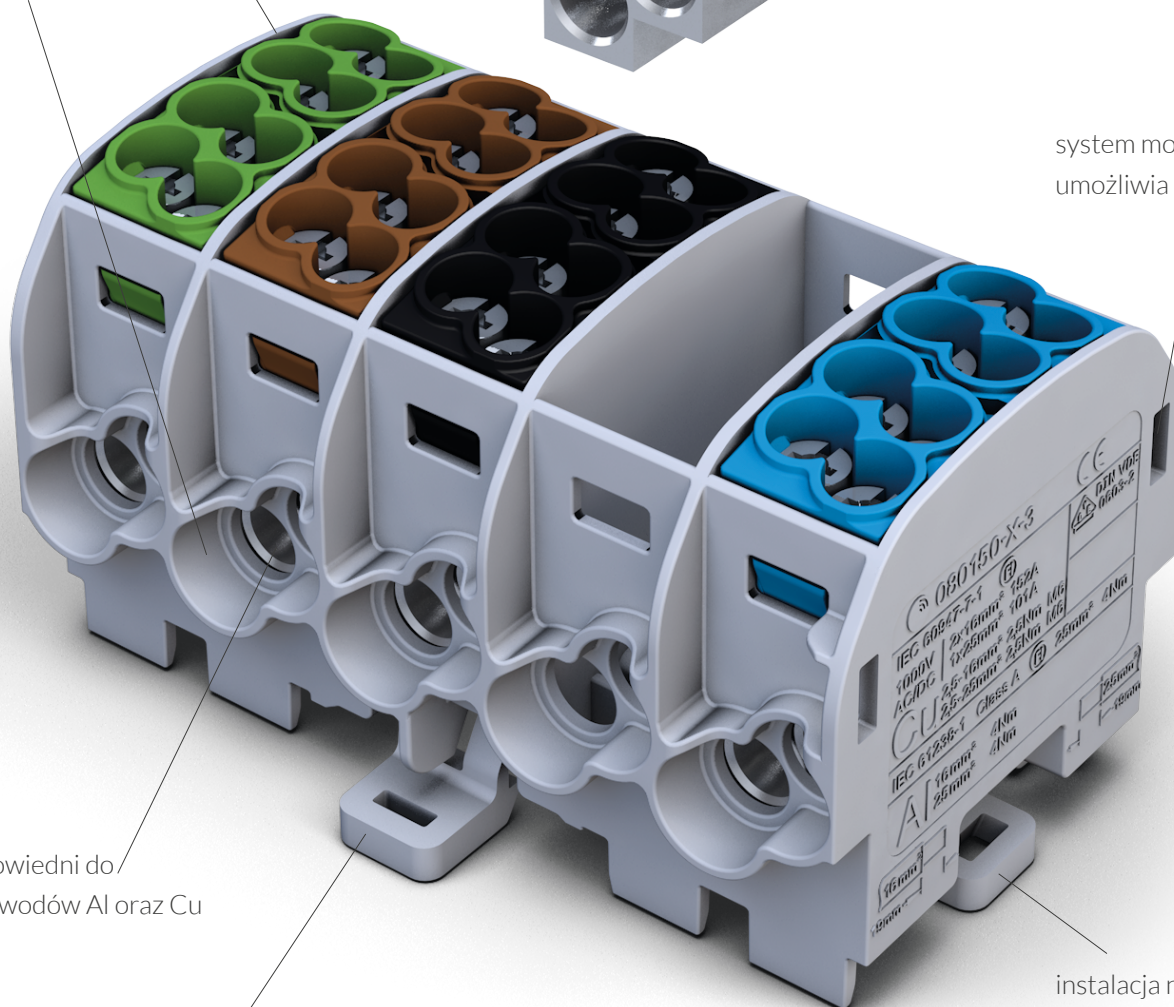
zaokrąglone krawędzie



unikalna budowa rdzenia

otwarty obszar do mocowania

system modułowy, umożliwia łączenie w sekcje




odpowiedni do przewodów Al oraz Cu

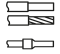
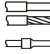
instalacja na szynie TS 35 (poziomo)

instalacja na szynie TS 35 (pionowo)

Dane Techniczne: seria SCB


SCB 25 szary, 1-biegunowy

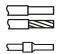
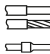
NAPIĘCIE ZNAMIONOWE	PRĄD ZNAMIONOWY	NORMY
1000 V AC/DC 1000 V AC/DC	152 A Cu wejście 2 x 16 mm ² 100 A Al wejście 2 x 16 mm ²	IEC 60947-7-1 IEC 61238-1 (Klasa A) DIN VDE 0603-3-1 UL-1059 / CSA C22.2 No.158-10 

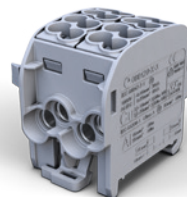
LINIA GŁÓWNA	LINIA ODGAŁĘZIENIA
2 x 25 mm ² - 2,5 mm ² 16 mm ² - 1,5 mm ² 	2 x 16 mm ² - 2,5 mm ² 10 mm ² - 1,5 mm ² 




SCB 25-2 szary, 1-biegunowy

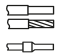
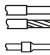
NAPIĘCIE ZNAMIONOWE	PRĄD ZNAMIONOWY	NORMY
1000 V AC/DC 1000 V AC/DC	152 A Cu wejście 2 x 16 mm ² 100 A Al wejście 2 x 16 mm ²	IEC 60947-7-1 IEC 61238-1 (Klasa A) DIN VDE 0603-3-1 UL-1059 / CSA C22.2 No.158-10 

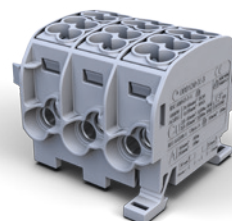
LINIA GŁÓWNA	LINIA ODGAŁĘZIENIA
4 x 25 mm ² - 2,5 mm ² 16 mm ² - 1,5 mm ² 	4 x 16 mm ² - 2,5 mm ² 10 mm ² - 1,5 mm ² 




SCB 25-3X szary, 3-biegunowy

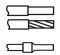
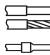
NAPIĘCIE ZNAMIONOWE	PRĄD ZNAMIONOWY	NORMY
1000 V AC/DC 1000 V AC/DC	152 A Cu wejście 2 x 16 mm ² 100 A Al wejście 2 x 16 mm ²	IEC 60947-7-1 IEC 61238-1 (Klasa A) DIN VDE 0603-3-1 UL-1059 / CSA C22.2 No.158-10 

LINIA GŁÓWNA	LINIA ODGAŁĘZIENIA
2 x 25 mm ² - 2,5 mm ² 16 mm ² - 1,5 mm ² 	2 x 16 mm ² - 2,5 mm ² 10 mm ² - 1,5 mm ² 




SCB 25-5X szary, 5-biegunowy

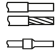

NAPIĘCIE ZNAMIONOWE	PRĄD ZNAMIONOWY	NORMY
1000 V AC/DC 1000 V AC/DC	152 A Cu wejście 2 x 16 mm ² 100 A Al wejście 2 x 16 mm ²	IEC 60947-7-1 IEC 61238-1 (Klasa A) DIN VDE 0603-3-1 

LINIA GŁÓWNA	LINIA ODGAŁĘZIENIA
2 x 25 mm ² - 2,5 mm ² 16 mm ² - 1,5 mm ² 	2 x 16 mm ² - 2,5 mm ² 10 mm ² - 1,5 mm ² 




SCB 35 szary, 1-biegunowy

NAPIĘCIE ZNAMIONOWE	PRĄD ZNAMIONOWY	NORMY
1000 V AC/DC 1000 V AC/DC	202 A Cu wejście 2 x 25 mm ² 125 A Al wejście 2 x 25 mm ²	IEC 60947-7-1 IEC 61238-1 (Klasa A) DIN VDE 0603-3-1 UL-1059 / CSA C22.2 No.158-10 

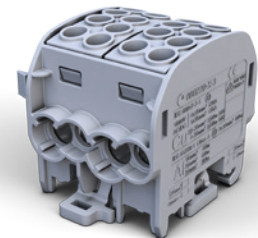
LINIA GŁÓWNA	LINIA ODGAŁĘZIENIA
2 x 35 mm ² - 4 mm ² 25 mm ² - 2,5 mm ² 	2 x 25 mm ² - 2,5 mm ² 16 mm ² - 1,5 mm ² 




SCB 35-2 szary, 1-biegunowy

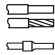

NAPIĘCIE ZNAMIONOWE	PRĄD ZNAMIONOWY	NORMY
1000 V AC/DC 1000 V AC/DC	428 A Cu wejście 4 x 25 mm ² 125 A Al wejście 4 x 25 mm ²	IEC 60947-7-1 IEC 61238-1 (Klasa A) DIN VDE 0603-3-1 

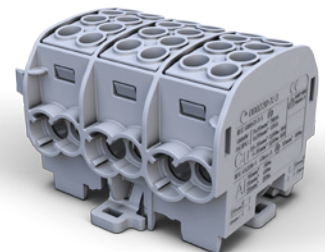
LINIA GŁÓWNA	LINIA ODGAŁĘZIENIA
4 x 35 mm ² - 4 mm ² 25 mm ² - 2,5 mm ² 	4 x 25 mm ² - 2,5 mm ² 16 mm ² - 1,5 mm ² 




SCB 35-3X szary, 3-biegunowy

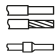

NAPIĘCIE ZNAMIONOWE	PRĄD ZNAMIONOWY	NORMY
1000 V AC/DC 1000 V AC/DC	202 A Cu wejście 2 x 25 mm ² 125 A Al wejście 2 x 25 mm ²	IEC 60947-7-1 IEC 61238-1 (Klasa A) DIN VDE 0603-3-1 

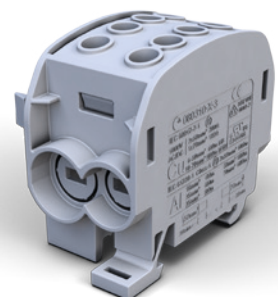
LINIA GŁÓWNA	LINIA ODGAŁĘZIENIA
2 x 35 mm ² - 4 mm ² 25 mm ² - 2,5 mm ² 	2 x 25 mm ² - 2,5 mm ² 16 mm ² - 1,5 mm ² 

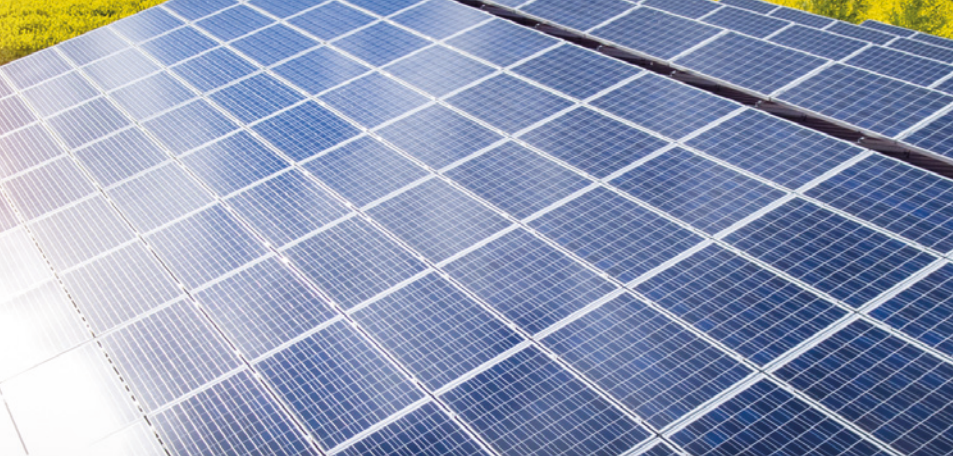


SCB 70 szary, 1-biegunowy

NAPIĘCIE ZNAMIONOWE	PRĄD ZNAMIONOWY	NORMY
1000 V AC/DC 1000 V AC/DC	300 A Cu wejście 2 x 50 mm ² 185 A Al wejście 2 x 50 mm ²	IEC 60947-7-1 IEC 61238-1 (Klasa A) DIN VDE 0603-3-1 UL-1059 / CSA C22.2 No.158-10 

LINIA GŁÓWNA	LINIA ODGAŁĘZIENIA
2 x 70 mm ² - 10 mm ² 50 mm ² - 6 mm ² 	2 x 50 mm ² - 6 mm ² 35 mm ² - 4 mm ² 





Producent Dobrej Elektrotechniki

www.simet.com.pl

SIMET S.A.

Al. Jana Pawła II 33
58-506 Jelenia Góra, Polska

Sprzedaż krajowa:

tel.: +48 75 64 71 492
+48 502 531 789
fax.: +48 75 64 72 062
sprzedaz@simet.com.pl

Sprzedaż zagraniczna:

tel: +48 75 64 71 481
export@simet.com.pl

