

# INSTRUKCJA OBSŁUGI

## TERMOSTATY DOMOWE

### SERIA COMFORT MODEL HT-08



**VOLT**  
POLSKA

VOLT POLSKA Sp. z o.o.  
ul. Grunwaldzka 76  
81-771 Sopot  
[www.voltpolska.pl](http://www.voltpolska.pl)

## WSTĘP:

Dziękujemy za zakup naszego urządzenia z serii pokojowych regulatorów temperatury. Nasze termostaty zostały zaprojektowane do uruchamiania i wyłączenia domowych systemów ogrzewania. Sterowanie może się odbywać ręcznie lub za pomocą programowalnych cykli.

UWAGA: urządzenie służy tylko do regulacji temperatury. Szybkość nagrzewania pomieszczenia zależy od projektu i rozmiaru instalacji grzewczej. Analogicznie szybkość obniżenia temperatury zależy od możliwości schłodzenia pomieszczenia.

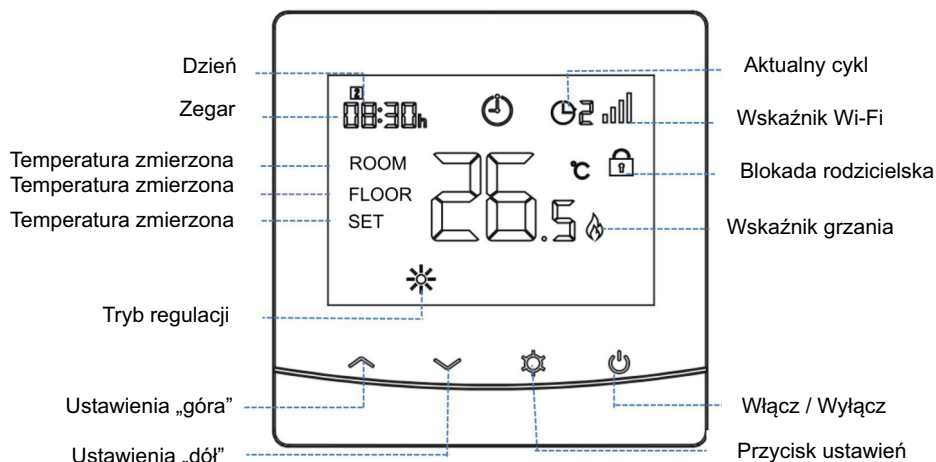
## FUNKCJE:

- Duży, czytelny wyświetlacz (czarny)
- Podświetlenie ekranu (białe)
- Dwa tryby pracy: manualny oraz PRG
- Elektroniczna kontrola grzania
- Programowalnych 7 dni (4 cykle)
- Wyświetlanie aktualnej oraz ustawionej temperatury
- Tryb otwartego okna
- Zabezpieczenie temperaturowe przeciw przegrzaniu urządzenia
- Certyfikaty CE, RoHs, RED

## DANE TECHNICZNE:

<b>Zasilanie:</b> 230V, 50/60Hz	<b>Podświetlenie:</b> Białe
<b>Maksymalne obciążenie:</b> 16A	<b>Sensor:</b> NTC 10K
<b>Zakres ustawień:</b> 5-35 st.C	<b>Czułość:</b> +/- 0,5 st.C
<b>Zakres pracy:</b> 0-50 st.C	<b>Klasa ochrony:</b> IP30
<b>Wilgotność względna:</b> 85%	<b>Obudowa:</b> ABS UL94-5 (ognioodborna)

## WYŚWIETLACZ ORAZ STEROWANIE:



## PAROWANIE WI-FI



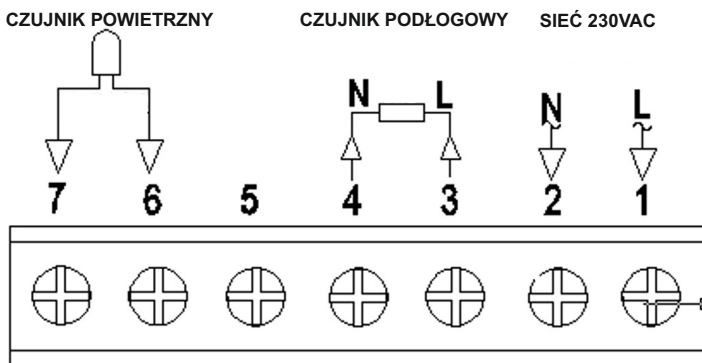
- 1) Zeskanuj kod QR lub odszukaj w sklepie play/app store aplikację "Smart Life".
- 2) Zainstaluj aplikację i załóż konto lub zaloguj się.
- 3) Dodaj urządzenie naciskając + w prawym górnym rogu aplikacji.
- 4) Następnie naciśnij "Małe urządzenia"
- 5) Odszukaj "Termostat" na liście i zatwierdź
- 6) Zaloguj się w aplikacji do swojej sieci Wi-Fi (2.4 GHz)
- 7) Wyłącz termostat, przytrzymaj przycisk na termostacie, następnie wciśnij
- 8) Ikona na termostacie zacznie migać.
- 8) Wciśnij przycisk na ekranie smartfona informujący o migającej ikonce sygnału na termostacie.
- 9) Poczekaj, aż ikona sygnału na termostacie przestanie migać.

## USTAWIENIA ZEGARA/DATY/PRG:

Gdy termostat jest włączony, naciśnij i przytrzymaj przycisk przez 3 sekundy. Ustaw zegar (min / godz / dzień) przyciskami Za pomocą przycisku przechodzisz do kolejnego parametru. Po ustawieniu zegara naciśnij ,aby przejść do ustawień cykli PRG. Ustaw cykl (dzień / okres / czas startu / temperatura) poprzez naciśnięcie oraz . Każde naciśnięcie przycisku przechodzi do kolejnego parametru.

Okres	1		2		3		4	
	Czas	Temp	Czas	Temp	Czas	Temp	Czas	Temp
12345 (Pon.~Pt.)	07:00	22 st.C	08:30	19 st.C	17:00	22 st.C	22:00	19 st.C
6 (Sob.)	08:00	22 st.C	08:30	22 st.C	17:00	22 st.C	22:00	19 st.C
7 (Nd.)	08:00	22 st.C	08:30	22 st.C	17:00	22 st.C	22:00	19 st.C







## SCHEMAT PODŁĄCZENIA:



## TRYB OTWARTEGO OKNA (OWD)

Gdy detekcja otwartego okna jest włączona w ustawieniach, urządzenie automatycznie wyłączy grzanie gdy wykryje nagły spadek temperatury. (2°C w ciągu 15min. domyślnie). To prawidłowa reakcja termostatu na sytuację gdy okno/drzwi zostaną otwarte bez wyłączenia ogrzewania. Urządzenie wróci do normalnego trybu po upływie 30 minut. Naciśnięcie jakiegokolwiek przycisku w trakcie działania trybu OWD natychmiast go wyłączy.

## USTAWIENIA PARAMETRÓW:

Kliknij przycisk  żeby wygasić wyświetlacz. Przytrzymaj dłużej przycisk  oraz  aby wejść do menu ustawienia parametrów. Poprzez kolejne naciśnięcia przycisku  przechodzimy do następných ustawień. Wartości zmieniamy przyciskami  .

Menu	Opis	Zakres	Domyślna wartość
1	Kalibracja czujnika temperatury	-8 st.C ~ 8 st.C	0 st.C
2	Ust. maksymalnej wartości temperatury	5 st.C ~ 35 st.C	35 st.C
3	Ust. minimalnej wartości temperatury	5 st.C ~ 35 st.C	5 st.C
4	Wybór czujnika	0: Powietrzny 1: Podłogowy 2: Powietrzny i Podłogowy	0
5	Ochrona przed mrozem	5 st.C ~ 15 st.C	5 st.C
6	Kalibracja czujnika podłogowego	-8 st.C - 8 st.C	0 st.C
7	Temperatura podłogowa	Odczyt	
8	Maksymalna temperatura podłogowa	10 st.C - 35 st.C	32 st.C
9	Zakres nieczułości	0~3 st.C	0 st.C
11	Blokada rodzicielska	1: Zablokowane 0: Odblokowane	0
12	Funkcja otwartego okna (OWD)	1:Włączona 0:Wyłączona	0
13	OWD czas wykrycia	2~30min	15min
14	OWD spadek temperatury (w czasie wykrycia)	2/3/4°C	2 st.C
15	OWD Powrót do normalnego trybu pracy	po 10 ~ 60min	po 30min
17	Reset fabryczny	0: Nie 1: Tak, przytrzymaj przycisk on/off przez 5 sekund aż do restartu termostatu	0
18	Wersja oprogramowania	7109	
32	Jasność wyświetlacza	0 - 100%	ƎĆĂ

## WYJAŚNIENIE PARAMETRÓW

- **Parametr 01** – To ustawienie służy do kalibracji powietrznego czujnika temperatury w razie potrzeby.
- **Parametr 02/03** – Temperatura Maks. i Min: Ta funkcja pozwala na zmianę zakresu ustawień temperatury.
- **Parametr 04** – Wybór czujnika: Termostat oferuje możliwość wyboru jaki czujnik temperatury ma być używany – powietrzny, podłogowy lub oba. W przypadku wyboru obydwu czujników, czujnik podłogowy będzie ograniczał grzanie aby zapobiec zbyt niemu nagrzewaniu się podłogi.
- **Parametr 05** – Tryb zimowy: Jest to utrzymywana wartość temperatury gdy termostat jest w trybie zimowym. Zakres 05 - 15°C. Domyślnie 5°C.
- **Parametr 06** – To ustawienie służy do kalibracji czujnika podłogowego.
- **Parametr 07** – W tym miejscu można odczytać wartość temperatury podłogi jeśli w parametrze 04 są włączone oba czujniki.
- **Parametr 08** – Maksymalna temperatura podłogowa (przegrzanie): Funkcja ta jest aktywna, gdy Parametr 04 jest ustawiony na 02. Można ustawić temperaturę graniczną grzania podłogi w zakresie 10-35°C (32°C domyślnie).

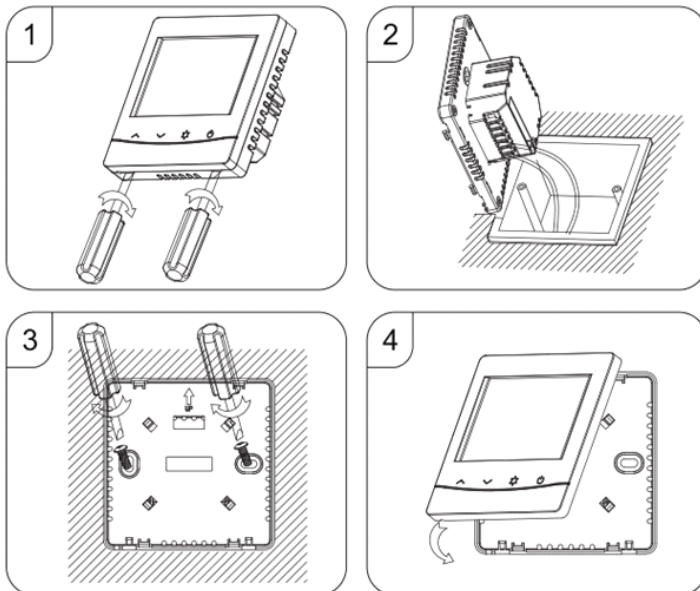
UWAGA: Nie należy używać czujnika powietrznego do kontrolowania elektrycznego ogrzewania podłogowego. Należy użyć czujnika podłogowego lub obu.

- **Parametr 09** – Zakres nieczułości: Ta funkcja pozwala na zmianę zakresu nieczułości załączania i wyłączania grzania. Domyślnie 0°C co oznacza, że przy ustawieniu temperatury na 20°C, termostat włączy grzanie po spadku temperatury do 19.5°C i wyłączy po osiągnięciu 20.5°C. Dla przykładu ustawiając 0.5°C, termostat włączy grzanie przy 19°C i wyłączy po osiągnięciu 21°C.
- **Parametr 11** – To ustawienie służy do zablokowania przycisków urządzenia. Gdy zablokowane, naciśnij przyciski oraz równocześnie aby odblokować.
- **Parametr 12** – Tryb otwartego okna (OWD). Gdy detekcja otwartego okna jest włączona w ustawieniach, urządzenie automatycznie wyłączy grzanie gdy wykryje nagły spadek temperatury. (2°C w ciągu 15min. domyślnie). To prawidłowa reakcja termostatu na sytuację gdy okno/drzwi zostaną otwarte bez wyłączenia ogrzewania. Urządzenie wróci do normalnego trybu po upływie 30 minut a symbol zniknie. Naciśnięcie jakiegokolwiek przycisku w trakcie działania trybu OWD natychmiast go wyłączy.
- **Parametr 13** – Czas wykrycia spadku temperatury funkcji OWD 2-15mins (15 min domyślnie).
- **Parametr 14** – Spadek temperatury w czasie wykrycia trybu OWD. 2-4°C (2°C domyślnie).
- **Parametr 15** - Czas do wyłączenia trybu OWD.
- **Parametr 32** – Ustawienie jasności wyświetlacza w trybie czuwania. Wyświetlacz jest wygaszony przy ustawieniu 0%

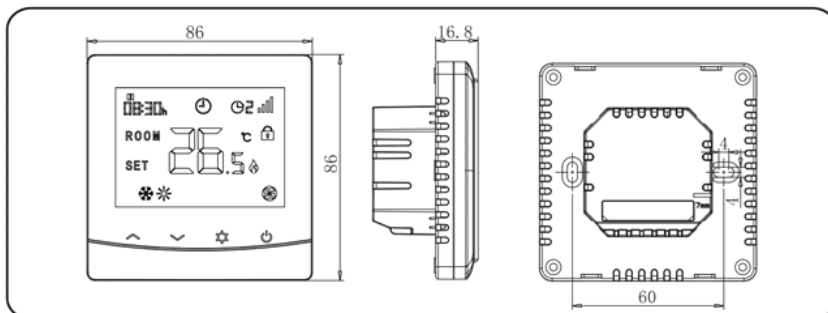
## MONTAŻ NAŚCIENNY TERMOSTATU:

Termostat jest przeznaczony do montażu ściennego i wymaga puszkii podtynkowej 35mm (minimalna głębokość) do prawidłowej instalacji na ścianie.

1. Ostrożnie odczep przednią część obudowy od termostatu i podważ dolną część obudowy za pomocą płaskiego śrubokręta w celu odłączenia dolnej części obudowy od termostatu.
2. Zainstaluj termostat w puszcze montażowej.
3. Przykręć urządzenie do puszkii
4. Zamontuj front urządzenia



## WYMIARY



# KARTA GWARANCYJNA

<b>DATA ZAKUPU</b>	
<b>ADRES WYSYŁKI</b>	
<b>PODPIS / PIECZĄTKA</b>	
<b>OPIS USTERKI</b>	
<b>UWAGI SERWISU</b>	

## WYPEŁNIJ W RAZIE POTRZEBY

(\*) Skreśl niepotrzebne

Zgadzam się na odpłatną naprawę termostatu ze względu na:

\* wygaśnięcie okresu gwarancyjnego / \* uszkodzenie spowodowane z winy użytkownika

Przed przystąpieniem do naprawy serwis poinformuje telefonicznie o dokładnych kosztach naprawy.

Do wysyłanych reklamacji prosimy załączyć kopię dokumentu zakupu (paragon lub FV) oraz w razie możliwości wydrukowanego i uzupełnionego formularza reklamacyjnego z [www.voltpolska.pl](http://www.voltpolska.pl)

Pełen regulamin napraw serwisowych znajduje się na Naszej stronie internetowej [www.voltpolska.pl](http://www.voltpolska.pl)

