

INSTRUKCJA OBSŁUGI

TERMOSTATY DOMOWE

SERIA COMFORT MODEL WT-20



VOLT
POLSKA

VOLT POLSKA Sp. z o.o.
ul. Grunwaldzka 76
81-771 Sopot
www.voltpolska.pl

WSTĘP:

Dziękujemy za zakup naszego produktu. Prosimy zapoznać się z instrukcją obsługi. Nasze termostaty zostały zaprojektowane do uruchamiania i wyłączenia domowych systemów ogrzewania. Sterowanie może się odbywać ręcznie lub za pomocą programowalnych cykli. Komunikacja radiowa oraz sterowanie Wi-Fi pozwala na łatwe umieszczenie urządzenia w dowolnym miejscu naszego domu.



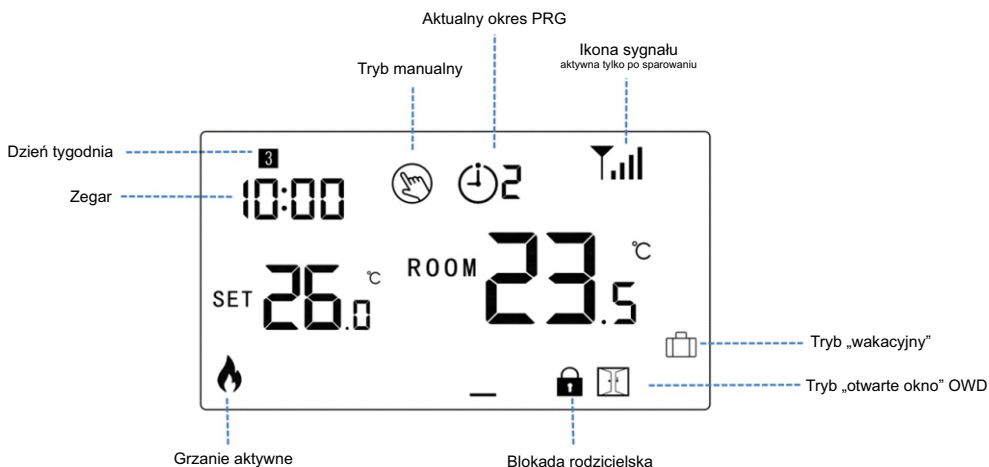
FUNKCJE:

- Duży, czytelny wyświetlacz.
- Kompaktowe rozmiary termostatu i odbiornika oraz łatwy montaż
- Proste sterowanie (5 przycisków)
- Programowalne 4 cykle każdego dnia.
- Wyświetlacz pokazuje ustawioną i zmierzoną temperaturę oraz czas.
- Termostat oraz odbiornik można zamocować na ścianie/innej powierzchni. Termostat posiada również możliwość postawienia na dołączonych nóżkach.

DANE TECHNICZNE:

Zasilanie termostatu : USB, 5V/1A	Częstotliwość sygnału: 868 MHz
Zasilanie odbiornika: 230V/Max 10A	Sensor: NTC 10K, 3950ohm przy 25 st.C
Zakres ustawień: 5~35 st.C, skok o 0,5 st.C	Czułość: ± 0.5 st.C
Zakres pracy: 0~50 st.C	Klasa ochrony: IP20
Wilgotność względna: 85%	Obudowa - tworzywo: ABS UL94-5 (ogniodporne)
Wymiary termostatu: 125 x 98 x 23.5 [mm]	Wymiary odbiornika: 90 x 90 x 26 [mm]

WYŚWIETLACZ ORAZ STEROWANIE:



PRG – TRYB PROGRAMOWALNY, USTAWIENIE CYKLI

Przytrzymaj dłużej przycisk **P** aby wejść do ustawień PRG. Dni tygodnia (poniedziałek-niedziela) odpowiadają cyframi od 1 do 7, każdy dzień ma możliwość ustawienia czterech cykli (1-4). Przyciskiem **P** przechodzimy do kolejnych ustawień.

Godziny, oraz temperatury każdego cyklu można ustawić w następujących krokach:

- 1) Naciśnij przycisk **P** i przytrzymaj przez 3 sekundy, wyświetlacz czasu zacznie migać, zmień wartość za pomocą przycisków **▲** i **▼** (każde naciśnięcie to 15min)
- 2) Naciśnij przycisk **P**, wyświetlacz temperatury zacznie migać, ustaw temperaturę za pomocą przycisków **▲** i **▼**.
- 3) Naciśnij przycisk **P** by przejść do następnego okresu.
- 4) Ustawienia innych okresów odbywają się tak samo.

Domyślnie ustawienia:

Okres	1		2		3		4	
	Czas	Temp	Czas	Temp	Czas	Temp	Czas	Temp
12345 (Pon.-Pt.)	07:00	22 st.C	08:30	19 st.C	17:00	22 st.C	22:00	19 st.C
6 (Sob.)	08:00	22 st.C	08:30	22 st.C	17:00	22 st.C	22:00	19 st.C
7 (Nd.)	08:00	22 st.C	08:30	22 st.C	17:00	22 st.C	22:00	19 st.C

USTAWIENIA ZEGARA/DATY:

Przytrzymaj przycisk M przez 3 sekundy. Zmiana wartości parametru odbywa się za pomocą strzałek na termostacie. Za pomocą przycisku M przechodzisz do kolejnej opcji.

Menu	Opis	Menu	Opis
1	Ustawienie zegara - minuty	3	Ustawienie daty - dzień tygodnia
2	Ustawienie zegara - godziny	4	Temperatura trybu "wakacyjnego"

PAROWANIE:

I. Parowanie z odbiornikiem radiowym.

- Przytrzymaj dłużej przycisk parowania na odbiorniku aż zamigocze dioda LED 2 .
- Wyłącz termostat i przytrzymaj dłużej przycisk M aż do ukazania się kodu na wyświetlaczu, następnie naciśnij przycisk ▲ .
- Odczekaj chwilę aż dioda LED 2 przestanie migać.
- Parowanie zakończone.

II. Parowanie Wi-Fi (z aplikacją)

- 1) Zeskanuj kod QR lub odszukaj w sklepie play / app store aplikację "Smart Life".
- 2) Zainstaluj aplikację i załóż konto.
- 3) Dodaj urządzenie naciskając + w prawym górnym rogu aplikacji
- 4) Następnie naciśnij "Małe urządzenie"
- 5) Odszukaj "Termostat" na liście i zatwierdź
- 6) Przytrzymaj przycisk włączenia na termostacie, aż na wyświetlaczu podświetli się ikona sygnału. Następnie wciśnij strzałkę do góry na termostacie (ikona sygnału zacznie migać).
- 7) Wciśnij przycisk na ekranie smartfona informujący o migającej ikonce sygnału na termostacie.
- 8) Poczekaj, aż ikona sygnału na termostacie przestanie migać.



III. Usuwanie sparowanych urządzeń

Przytrzymaj równocześnie przez 5 sekund przycisk parowania oraz włącz/wyłącz, aż zaświecą obie diody LED a następnie zgasną. Sparowane odbiorniki zostały usunięte.

IV. Utrata sygnału

W przypadku gdy zostanie utracone połączenie RF oraz Wi-Fi, dioda LED 2 zacznie powoli migać.

TRYB OTWARTEGO OKNA (OWD)

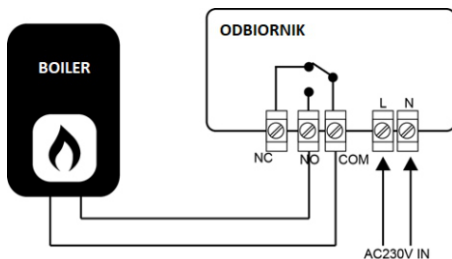
Gdy detekcja otwartego okna jest włączona w ustawieniach, urządzenie automatycznie wyłączy grzanie gdy wykryje nagły spadek temperatury. (2°C w ciągu 15min. domyślnie). To prawidłowa reakcja termostatu na sytuację gdy okno/drzwi zostaną otwarte bez wyłączenia ogrzewania. Urządzenie wróci do normalnego trybu po upływie 30 minut. Naciśnięcie jakiegokolwiek przycisku w trakcie działania trybu OWD natychmiast go wyłączy.

USTAWIENIA PARAMETRÓW:

Przytrzymaj dłużej przycisk M oraz ▲ aby wejść do menu ustawienia parametrów. Poprzez kolejne naciśnięcia przycisku M przechodzimy do następnych ustawień. Wartości zmieniamy przyciskami ▲ ▼.

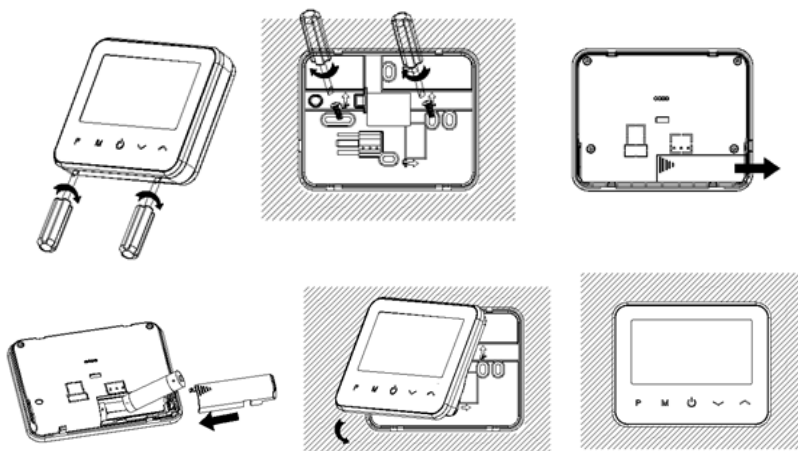
Menu	Opis	Zakres	Domyślna wartość
1	Kalibracja czujnika temperatury	-8 st.C ~ 8 st.C	0 st.C
2	Ust. maksymalnej wartości temperatury	5 st.C ~ 35 st.C	35 st.C
3	Ust. minimalnej wartości temperatury	5 st.C ~ 35 st.C	5 st.C
5	Ochrona przed mrozem	5 st.C ~ 15 st.C	5 st.C
9	Strefa niezulości	0~3 st.C	0 st.C
11	Blokada rodzicielska	1: Zablokowane 0: Odblokowane	0
12	Funkcja otwartego okna (OWD)	1:Włączona 0:Wylączona	0
13	OWD czas wykrycia	2~30min	15min
14	OWD spadek temperatury (w czasie wykrycia)	2/3/4C	2 st.C
15	OWD Powrót do normalnego trybu pracy	po 10 ~ 60min	po 30min
17	Reset fabryczny	0: Nie	0
		1: Tak, przytrzymaj przycisk on/off przez 5 sekund aż do restartu termostatu	
18	Wersja oprogramowania	7109	

SCHEMAT PODŁĄCZENIA DO PIECA:



MONTAŻ NAŚCIENNY TERMOSTATU:

1. Ostrożnie odczep przednią część obudowy od termostatu i podważ dolną część obudowy za pomocą płaskiego śrubokręta w celu odłączenia dolnej części obudowy od termostatu.
2. Zaznacz 2 kropki na ścianie za pomocą dołączonej części do montażu ściennego.
3. Wywierć 2 otwory w zaznaczonym miejscu i zamocuj kłapkę na ścianie.
4. Załóż z powrotem przednią część termostatu.



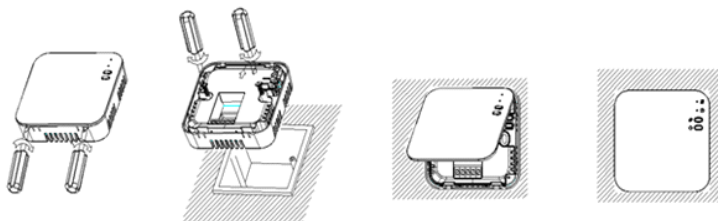
MONTAŻ PODSTAWKI DO TERMOSTATU:

1. Ostrożnie odczep przednią część obudowy od termostatu i podważ dolną część za pomocą płaskiego śrubokręta w celu odłączenia dolnej części obudowy od termostatu.
2. Włóż termostat w przejściówkę dołączoną do zestawu.

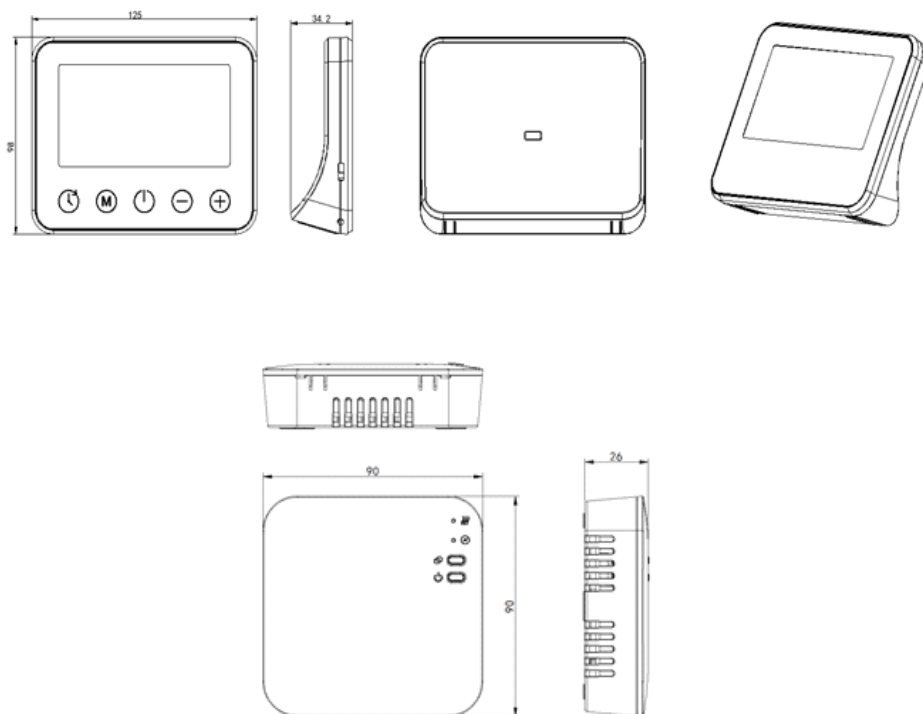


MONTAŻ ODBIORNIKA

1. Odłącz i zdejmij część tylną odbiornika za pomocą płaskiego śrubokręta (śrubka znajduje się w dolnej części obudowy).
2. Umieść odłączoną tylną część obudowy na ścianie i przymocuj, wierząc otwory mocujące w ścianie w wyznaczonych miejscach.
3. Podłącz przewody do odbiornika.
4. Przyłącz przednią część obudowy do części przymocowanej do ściany i dokręć śrubkę w dolnej części.
5. Włącz odbiornik (dioda LED1 powinna się podświetlić).



WYMIARY



KARTA GWARANCYJNA

DATA ZAKUPU	
ADRES WYSYŁKI	
PODPIS / PIECZĄTKA	
OPIS USTERKI	
UWAGI SERWISU	

WYPEŁNIJ W RAZIE POTRZEBY

(*) Skreśl niepotrzebne

Zgadzam się na odpłatną naprawę termostatu ze względu na:

* wygaśnięcie okresu gwarancyjnego / * uszkodzenie spowodowane z winy użytkownika

Przed przystąpieniem do naprawy serwis poinformuje telefonicznie o dokładnych kosztach naprawy.

Do wysyłanych reklamacji prosimy załączyć kopię dokumentu zakupu (paragon lub FV) oraz w razie możliwości wydrukowanego i uzupełnionego formularza reklamacyjnego z www.voltpolska.pl

Pelen regulamin napraw serwisowych znajduje się na Naszej stronie internetowej www.voltpolska.pl

