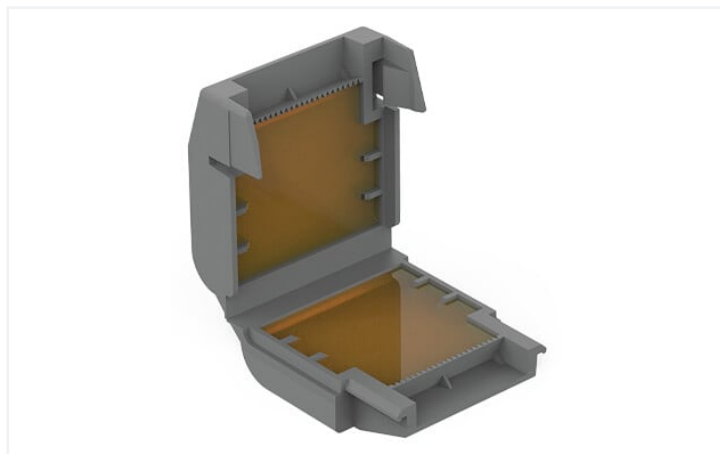


karta katalogowa | nr katalogowy: 207-1431

Gelbox; odgałęźnik; do przewodów instalacyjnych; z żelzem; seria 221; złączki maks. 6 mm²; bez złączek instalacyjnych; wielkość 1; szary

<https://www.wago.com/207-1431>



kolor: ■ szary

Należy uwzględnić parametry elektryczne zawarte w opisie systemu złączek instalacyjnych.

Korzyści:

- Prosta, szybka i bezpieczna obsługa
- Od razu gotowa do użycia, z możliwością modyfikacji połączenia
- Bez silikonu
- Bez obowiązkowych oznaczeń dotyczących bezpieczeństwa
- Nieograniczony czas magazynowania
- Certyfikat VDE i IPX8 dla całego systemu osłon żelowych i złączek WAGO

Parametry zacisków

Typ połączenia 1

| | |
|---------------------------|--------|
| sposób otwierania zacisku | zaczep |
|---------------------------|--------|

Wymiary

| | |
|-----------|--------------------|
| szerokość | 38 mm / 1.496 in |
| wysokość | 21,3 mm / 0.839 in |
| głębokość | 40,1 mm / 1.579 in |

Dane mechaniczne

| | |
|-----------------|--|
| konstrukcja | Size 1 |
| typ mocowania | połączenia swobodne |
| stopień ochrony | IPX8 |
| odpowiedni | für Verbindungsklemmen 6 mm ² |

Dane materiałowe

| | |
|-----------------------------------|-----------------------------|
| specyfikacja danych materiałowych | patrz tutaj |
| kolor | szary |
| materiał obudowy | polipropylen |
| obciążenie ogniowe | 0 MJ |
| masa | 27,8 g |

Warunki środowiskowe

| | |
|--|---------------|
| temperatura otoczenia (praca) | -55 ... +85°C |
| temperatura otoczenia (przechowywanie) | 0 ... +40°C |

Dane handlowe

| | |
|---------------------|---------------|
| ETIM 8.0 | EC001170 |
| ETIM 7.0 | EC001170 |
| szt./opak. | 48 (4) szt. |
| kraj pochodzenia | IT |
| GTIN | 4055144097368 |
| numer taryfy celnej | 85389099990 |

Zgodność z wymaganiami ochrony środowiska

| | |
|-----------------------------------|-------------------------|
| Status zgodności z dyrektywą RoHS | Compliant, No Exemption |
|-----------------------------------|-------------------------|

Aprobaty/certyfikaty

General approvals



| aprobata | norma | oznaczenie certyfikatu |
|--|----------|------------------------|
| VDE VDE Prüf- und Zertifizierungsinstitut | EN 60669 | 400051938 |

Declarations of conformity and manufacturer's declarations

| aprobata | norma | oznaczenie certyfikatu |
|--|-------|------------------------|
| EU-Declaration of Conformity WAGO GmbH & Co. KG | - | - |
| UK-Declaration of Conformity WAGO GmbH & Co. KG | - | - |

Do pobrania

Environmental Product Compliance

Compliance Search

Environmental Product
Compliance 207-1431



Dokumentacja

System Description

| | | |
|--|-------------------|---|
| System Description 207 Series Gel boxes | pdf 1156.45 KB | ↓ |
| System Description 207 Series Gel boxes | pdf 1191.37 KB | ↓ |

Bid Text

| | | |
|----------|------------------|---|
| 207-1431 | xml 3.58 KB | ↓ |
| 207-1431 | docx 20.40 KB | ↓ |

Dane CAD/CAE

Dane CAD

| | |
|--------------------------|---|
| 2D/3D Models 207-1431 | ↓ |
|--------------------------|---|

Wskazówki dotyczące obsługi

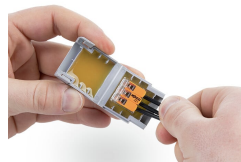
montaż



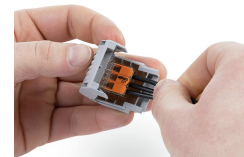
Otworzyć Gelbox, zwalniając boczne zatrzaski.



Włożyć oprzewodowane złączki do osłony Gelbox.



Włożyć oprzewodowane złączki do osłony Gelbox.



Zamknąć osłonę żelową.



Zatrzaśnij aż do wyczuwalnego kliknięcia i dociśnij środek obudowy.



Dostęp do połączenia:

- otworzyć Gelbox,
- usunąć żel,
- przedrutować układ używając nowych komponentów.



Pociągnąć klapkę do góry i oderwać pokrywę wzdłuż perforacji z przodu.



Wcisnąć perforację po bokach.



Oderwać pokrywę wzdłuż perforacji.



Jako karton dystrybucyjny: tylną klapkę złożyć na zgięciu, wyprostuj ją i zamocuj w wycięciu w kartonie.



Jeśli klapka nie jest potrzebna, oderwać ją wzdłuż perforacji.

Dokonywanie zmian zastrzeżone. Należy stosować się do dokumentacji technicznej produktów.

Aktualne adresy – patrz: www.wago.com
