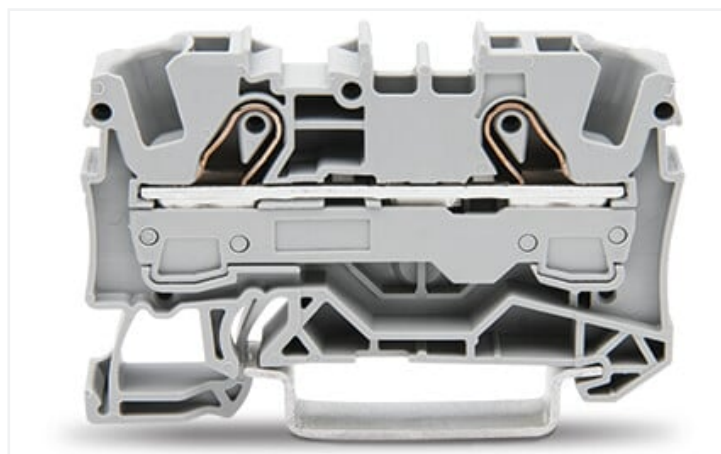
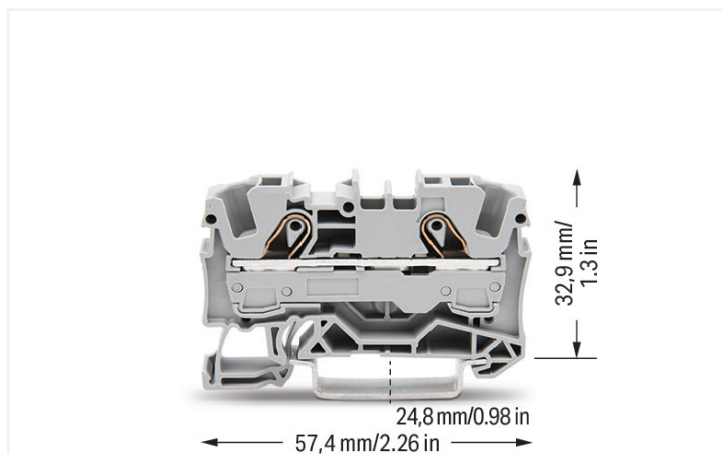


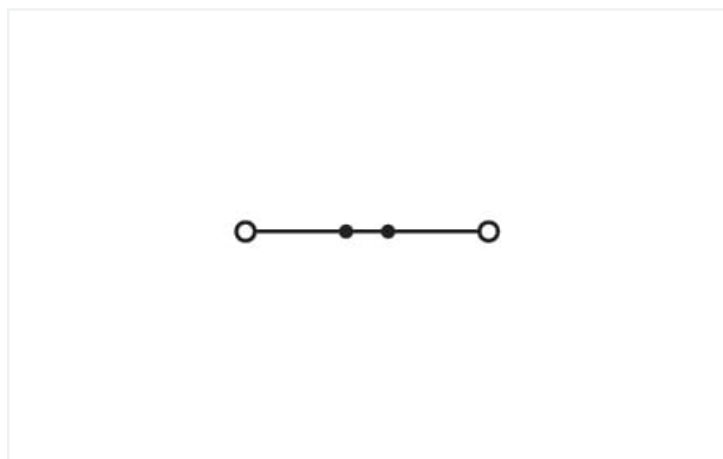
karta katalogowa | nr katalogowy: 2006-1201

złączka przelotowa 2-przewodowa; 6 mm²; do zastosowań Ex e II; opis z boku i na środku; na szynę TS 35 x 15 i 35 x 7,5; Push-in CAGE CLAMP®; 6,00 mm²; szary

<https://www.wago.com/2006-1201>



kolor: ■ szary



ilustracja podobnego produktu

Parametry elektryczne

parametry znamionowe wg	IEC/EN 60947-7-1		
kategoria przepięć	III	III	II
stopień zanieczyszczenia	3	2	2
napięcie znamionowe	800 V	-	-
znamionowe napięcie udarowe	8 kV	-	-
prąd znamionowy	41 A	-	-
Current at conductor cross-section (max.) mm ²	57 A	-	-

dane aprobowane wg	CSA 22.2 No 158		
Use Group	B	C	D
napięcie znamionowe	600 V	600 V	-
prąd znamionowy	50 A	50 A	-

dane aprobowane wg	UL 1059		
Use Group	B	C	D
napięcie znamionowe	600 V	600 V	-
prąd znamionowy	50 A	50 A	-

Parametry Ex	
do stref zagrożonych wybuchem	Patrz: instrukcje obsługi w dziale „Wiedza i pliki do pobrania” – „Dokumentacja” – Inne informacje: „Objaśnienia techniczne”
parametry znamionowe wg	ATEX: PTB 05 ATEX 1030 U / IECEx: PTB 05.0014U (Ex eb IIC Gb)
napięcie znamionowe EN (Ex e II)	550 V
prąd znamionowy (Ex e II)	38 A
prąd znamionowy (Ex e II) z mostkami	33 A

moc strat

moc strat, na biegun (potencjał)	1.3112 W
prąd znamionowy I_N dla wskaźnika mocy strat	41 A
wartość rezystancji dla współczynnika strat mocy zależnych od prądu	0.00078 Ω

Parametry zacisków

zaciski	2
łączna liczba potencjałów	1
liczba poziomów	1
liczba miejsc na mostek	2

Typ połączenia 1

technika podłączania przewodu	Push-in CAGE CLAMP®
sposób otwierania zacisku	przyrząd montażowy
materiał podłączanego przewodu	miedź
przekrój znamionowy	6 mm ²
przewód jednodrutowy	0,5 ... 10 mm ² / 20 ... 8 AWG
przewód jednodrutowy, montaż wtykowy bez narzędzi	2,5 ... 10 mm ² / 14 ... 8 AWG
przewód linkowy	0,5 ... 10 mm ² / 20 ... 8 AWG
przewód linkowy, z tulejką, z kołnierzem z tworzywa	0,5 ... 6 mm ² / 20 ... 10 AWG
przewód linkowy, z tulejką, montaż wtykowy bez narzędzi	2,5 ... 6 mm ² / 16 ... 10 AWG
wskazówka (przekrój przewodu)	W zależności od rodzaju przewodu wtykowo można montować także przewody o mniejszym przekroju.
długość odizolowania przewodu	13 ... 15 mm / 0.51 ... 0.59 in
kierunek oprzewodowania	oprzewodowanie od czoła

Wymiary

szerokość	7,5 mm / 0.295 in
wysokość	57,4 mm / 2.26 in
głębokość od górnej krawędzi szyny	32,9 mm / 1.295 in

Dane mechaniczne

sposób montażu	szyna montażowa TS 35
plaszczyna opisu	opis na środku/z boku

Dane materiałowe

specyfikacja danych materiałowych	patrz tutaj
kolor	szary
grupa materiału izolacyjnego	I
materiał izolacyjny	poliamid (PA66)
klasa palności wg UL 94	V0
obciążenie ogniowe	0,191 MJ
masa	9,8 g

Warunki środowiskowe

temperatura montażu	-35 ... +85°C
długość trwałość temperatura pracy	-60 ... +105°C

Dane handlowe

Product Group	22 (TOPJOB S)
eCl@ss 10.0	27-14-11-20
eCl@ss 9.0	27-14-11-20
ETIM 8.0	EC000897
ETIM 7.0	EC000897
szt./opak.	50 szt.
rodzaj opakowania	karton
kraj pochodzenia	DE
GTIN	4017332999649
numer taryfy celnej	85369010000

Zgodność z wymaganiami ochrony środowiska

Status zgodności z dyrektywą RoHS	Compliant, No Exemption
-----------------------------------	-------------------------

Aprobaty/certyfikaty

General approvals



aprobata	norma	oznaczenie certyfikatu
CCA DEKRA Certification B.V.	IEC 60947	71-122840 REV.1
CCA DEKRA Certification B.V.	EN 60947	NTR NL 7925/1
CSA DEKRA Certification B.V.	C22.2 No. 158	1543858
UL UL International Germany GmbH	UL 1059	E45172

Declarations of conformity and manufacturer's declarations



aprobata	norma	oznaczenie certyfikatu
ATEX-Attestation of Conformity WAGO GmbH & Co. KG	-	-
EU-Declaration of Conformity WAGO GmbH & Co. KG	-	-
Railway WAGO GmbH & Co. KG	-	Railway Ready
UK-Declaration of Conformity WAGO GmbH & Co. KG	-	-

Approvals for marine applications



aprobata	norma	oznaczenie certyfikatu
ABS American Bureau of Shipping	EN 60947	20-HG1941090-PDA
DNV GL Det Norske Veritas, Germanischer Lloyd	-	TAE00001V2

Approvals for hazardous areas



aprobata	norma	oznaczenie certyfikatu
AEx Underwriters Laboratories Inc.	UL 60079	E 185892 (AEx eb IIC Gb, Ex eb IIC Gb)
ATEX Physikalisch Technische Bundesanstalt (PTB)	EN 60079	PTB 05 ATEX 1030 U (II 2 G Ex eb IIC Gb bzw. I M 2 Ex eb I Mb)
CCCEX CQST/CNEX	GB/T 3836.3	2020312313000231 (Ex eb IIC Gb, Ex eb I Mb)
EAC Brjansker Zertifizierungsstelle	TP TC 012/2011	RU C-DE.AM02. B.00127/19 (Ex e IIC Gb U)

Approvals for hazardous areas

IECEX Physikalisch Technische Bundesanstalt (PTB)	IEC 60079	IECEX PTB 05.0014 U (Ex eb IIC resp. EX eb I Mb)
INMETRO TÜV Rheinland do Brasil Ltda.	IEC 60079	TÜV 12.1310 U

Do pobrania

Environmental Product Compliance

Compliance Search

Environmental Product
Compliance 2006-1201



Dokumentacja

Dodatkowe informacje

Technical Section

pdf
2240.62 KB



Bid Text

2006-1201

17.04.2019

xml
4.14 KB



2006-1201

17.04.2019

docx
14.79 KB



Dane CAD/CAE

Dane CAD

2D/3D Models
2006-1201



CAE data

EPLAN Data Portal
2006-1201



WSCAD Universe
2006-1201



ZUKEN Portal
2006-1201



1 powiązane produkty

1.1 niezbędne akcesoria

1.1.1 ścianka końcowa

1.1.1.1 ścianka końcowa



[nr kat.: 2006-1292](#)

ścianka końcowa/wewnętrzna; grubość
1 mm; pomarańczowy



[nr kat.: 2006-1291](#)

ścianka końcowa/wewnętrzna; grubość
1 mm; szary



[nr kat.: 209-191](#)

ścianka rozdzielająca Ex e / Ex i; grubość
3 mm; szerokość 120 mm; pomarań-
zowy



[nr kat.: 2006-1294](#)

ścianka rozdzielająca; grubość 2 mm; wy-
stająca; pomarańczowy



[nr kat.: 2006-1293](#)

ścianka rozdzielająca; grubość 2 mm; wy-
stająca; szary

1.2 opcjonalne akcesoria

1.2.1 blokada końcowa bezśrubowa

1.2.1.1 akcesoria montażowe



nr kat.: 249-117

blokada końcowa bezśrubowa; szerokość 10 mm; na szynę TS 35 x 15 i 35 x 7,5; szary



nr kat.: 249-116

blokada końcowa bezśrubowa; szerokość 6 mm; na szynę TS 35 x 15 i 35 x 7,5; szary

1.2.2 montaż

1.2.2.1 pokrywa



nr kat.: 709-156

pokrywa; typ 3; do wspornika pokrywy list. zacisk. typ 3; długość 1 m; transparentny

1.2.2.2 wspornik pokrywy



nr kat.: 709-169

wspornik pokrywy; typ 3; z wkrętem mocującym, stabilizującym i nakrętkami; do złączek listwowych z serii od 279 do 282, 880; do złączek listwowych Mini z serii 264; do złączek sygnałowych z serii 270; szary

1.2.3 mostki

1.2.3.1 mostki



nr kat.: 2006-405/011-000

mostek do połączenia w gwiazdę; 3-torowy; z izolacją; jasnoszary



nr kat.: 2006-499

mostek redukcyjny; z serii 2006/2004 na serię 2004/2002/2001; z serii 2206/2204 na serię 2204/2202/2201; z izolacją; jasnoszary



nr kat.: 2016-499

mostek redukcyjny; z serii 2016/2010 na serię 2010/2006/2004/2002; z serii 2216/2210 na serię 2210/2206/2204/2202; z izolacją; jasnoszary



nr kat.: 2006-402

mostek; 2-torowy; z izolacją; jasnoszary



nr kat.: 2006-403

mostek; 3-torowy; z izolacją; jasnoszary



nr kat.: 2006-404

mostek; 4-torowy; z izolacją; jasnoszary



nr kat.: 2006-405

mostek; 5-tor.; z izolacją; jasnoszary



nr kat.: 2006-433

mostek; z 1 na 3; z izolacją; jasnoszary



nr kat.: 2006-434

mostek; z 1 na 4; z izolacją; jasnoszary



nr kat.: 2006-435

mostek; z 1 na 5; z izolacją; jasnoszary

1.2.4 narzędzia

1.2.4.1 przyrząd montażowy



nr kat.: 210-721

przyrząd montażowy; klinga 5,5 x 0,8 mm; z izolowanym trzpieniem; wielokolorowy

1.2.5 pomiary kontrolne

1.2.5.1 akcesoria pomiarowe



nr kat.: 2009-174

adapter pomiarowy; do wtyku pomiarowego Ø 4 mm; do pomiaru w złączkach listwowych TOPJOB® S; szary



nr kat.: 2006-549

moduł pusty; do łączenia zatrzaskowego; do omijania np. zmostkowanych złączy; szary



nr kat.: 2009-182

odgałęźnik pomiarowy; do maks. 2,5 mm²; do przewodów pomiarowych 0,08 ... 2,5 mm; szary



nr kat.: 2006-511

wielowtyk TOPJOB® S modułowy; do łączenia zatrzaskowego; do otworów na mostek; 1-bieg; 6,00 mm²; szary



nr kat.: 210-136

wtyk pomiarowy; Ø 2 mm; z przewodem o długości 500 mm; czerwony

1.2.6 system oznaczania

1.2.6.1 pasek oznacznikowy



nr kat.: 2009-110

pasek oznacznikowy; do drukarki Smart Printer; w rolce; nierozciągalne; bez nadruku; do montażu zatrzaskowego; biały

1.2.6.2 podstawka oznacznika



nr kat.: 2009-198

adapter; szary

1.2.6.3 podstawka oznacznika grupowego



nr kat.: 2009-191

podstawka oznacznika grupowego; szary



nr kat.: 2009-192

podstawka oznacznika grupowego; szary



nr kat.: 2009-193

podstawka oznacznika grupowego; szary

1.2.6.4 tabliczka oznacznikowa



nr kat.: 793-5501

mata oznacznikowa WMB; jako karta; do złączy o szerokości 5 ... 17,5 mm; z możliwością rozciągnięcia z 5 mm do 5,2 mm; bez nadruku; do montażu zatrzaskowego; biały



nr kat.: 793-5501/000-005

mata oznacznikowa WMB; jako karta; do złączy o szerokości 5 ... 17,5 mm; z możliwością rozciągnięcia z 5 mm do 5,2 mm; bez nadruku; do montażu zatrzaskowego; czerwony



nr kat.: 793-5501/000-024

mata oznacznikowa WMB; jako karta; do złączy o szerokości 5 ... 17,5 mm; z możliwością rozciągnięcia z 5 mm do 5,2 mm; bez nadruku; do montażu zatrzaskowego; fioletowy



nr kat.: 793-5501/000-017

mata oznacznikowa WMB; jako karta; do złączy o szerokości 5 ... 17,5 mm; z możliwością rozciągnięcia z 5 mm do 5,2 mm; bez nadruku; do montażu zatrzaskowego; jasnozielony

1.2.6.4 tabliczka oznacznikowa



nr kat.: 793-5501/000-006

mata oznacznikowa WMB; jako karta; do złączek o szerokości 5 ... 17,5 mm; z możliwością rozciągnięcia z 5 mm do 5,2 mm; bez nadruku; do montażu zatrzaskowego; niebieski



nr kat.: 793-5501/000-012

mata oznacznikowa WMB; jako karta; do złączek o szerokości 5 ... 17,5 mm; z możliwością rozciągnięcia z 5 mm do 5,2 mm; bez nadruku; do montażu zatrzaskowego; pomarańczowy



nr kat.: 793-5501/000-007

mata oznacznikowa WMB; jako karta; do złączek o szerokości 5 ... 17,5 mm; z możliwością rozciągnięcia z 5 mm do 5,2 mm; bez nadruku; do montażu zatrzaskowego; szary



nr kat.: 793-5501/000-023

mata oznacznikowa WMB; jako karta; do złączek o szerokości 5 ... 17,5 mm; z możliwością rozciągnięcia z 5 mm do 5,2 mm; bez nadruku; do montażu zatrzaskowego; zielony



nr kat.: 793-5501/000-002

mata oznacznikowa WMB; jako karta; do złączek o szerokości 5 ... 17,5 mm; z możliwością rozciągnięcia z 5 mm do 5,2 mm; bez nadruku; do montażu zatrzaskowego; żółty



nr kat.: 793-501

mata oznacznikowa WMB; jako karta; nierozciągalne; bez nadruku; do montażu zatrzaskowego; biały



nr kat.: 793-501/000-005

mata oznacznikowa WMB; jako karta; nierozciągalne; bez nadruku; do montażu zatrzaskowego; czerwony



nr kat.: 793-501/000-024

mata oznacznikowa WMB; jako karta; nierozciągalne; bez nadruku; do montażu zatrzaskowego; fioletowy



nr kat.: 793-501/000-017

mata oznacznikowa WMB; jako karta; nierozciągalne; bez nadruku; do montażu zatrzaskowego; jasnozielony



nr kat.: 793-501/000-006

mata oznacznikowa WMB; jako karta; nierozciągalne; bez nadruku; do montażu zatrzaskowego; niebieski



nr kat.: 793-501/000-012

mata oznacznikowa WMB; jako karta; nierozciągalne; bez nadruku; do montażu zatrzaskowego; pomarańczowy



nr kat.: 793-501/000-007

mata oznacznikowa WMB; jako karta; nierozciągalne; bez nadruku; do montażu zatrzaskowego; szary



nr kat.: 793-501/000-023

mata oznacznikowa WMB; jako karta; nierozciągalne; bez nadruku; do montażu zatrzaskowego; zielony



nr kat.: 793-501/000-002

mata oznacznikowa WMB; jako karta; nierozciągalne; bez nadruku; do montażu zatrzaskowego; żółty



nr kat.: 2009-145

Mini-WSB Inline; do drukarki Smart Printer; 1700 sztuk w rolce; z możliwością rozciągnięcia z 5 mm do 5,2 mm; bez nadruku; do montażu zatrzaskowego; biały



nr kat.: 2009-145/000-005

Mini-WSB Inline; do drukarki Smart Printer; 1700 sztuk w rolce; z możliwością rozciągnięcia z 5 mm do 5,2 mm; bez nadruku; do montażu zatrzaskowego; czerwony



nr kat.: 2009-145/000-024

Mini-WSB Inline; do drukarki Smart Printer; 1700 sztuk w rolce; z możliwością rozciągnięcia z 5 mm do 5,2 mm; bez nadruku; do montażu zatrzaskowego; fioletowy



nr kat.: 2009-145/000-006

Mini-WSB Inline; do drukarki Smart Printer; 1700 sztuk w rolce; z możliwością rozciągnięcia z 5 mm do 5,2 mm; bez nadruku; do montażu zatrzaskowego; niebieski



nr kat.: 2009-145/000-012

Mini-WSB Inline; do drukarki Smart Printer; 1700 sztuk w rolce; z możliwością rozciągnięcia z 5 mm do 5,2 mm; bez nadruku; do montażu zatrzaskowego; pomarańczowy



nr kat.: 2009-145/000-007

Mini-WSB Inline; do drukarki Smart Printer; 1700 sztuk w rolce; z możliwością rozciągnięcia z 5 mm do 5,2 mm; bez nadruku; do montażu zatrzaskowego; szary



nr kat.: 2009-145/000-023

Mini-WSB Inline; do drukarki Smart Printer; 1700 sztuk w rolce; z możliwością rozciągnięcia z 5 mm do 5,2 mm; bez nadruku; do montażu zatrzaskowego; zielony



nr kat.: 2009-145/000-002

Mini-WSB Inline; do drukarki Smart Printer; 1700 sztuk w rolce; z możliwością rozciągnięcia z 5 mm do 5,2 mm; bez nadruku; do montażu zatrzaskowego; żółty



nr kat.: 248-501

oznaczniki Mini-WSB; jako karta; nierozciągalne; bez nadruku; do montażu zatrzaskowego; biały



nr kat.: 248-501/000-005

oznaczniki Mini-WSB; jako karta; nierozciągalne; bez nadruku; do montażu zatrzaskowego; czerwony



nr kat.: 248-501/000-024

oznaczniki Mini-WSB; jako karta; nierozciągalne; bez nadruku; do montażu zatrzaskowego; fioletowy



nr kat.: 248-501/000-017

oznaczniki Mini-WSB; jako karta; nierozciągalne; bez nadruku; do montażu zatrzaskowego; jasnozielony



nr kat.: 248-501/000-006

oznaczniki Mini-WSB; jako karta; nierozciągalne; bez nadruku; do montażu zatrzaskowego; niebieski



nr kat.: 248-501/000-012

oznaczniki Mini-WSB; jako karta; nierozciągalne; bez nadruku; do montażu zatrzaskowego; pomarańczowy



nr kat.: 248-501/000-007

oznaczniki Mini-WSB; jako karta; nierozciągalne; bez nadruku; do montażu zatrzaskowego; szary



nr kat.: 248-501/000-023

oznaczniki Mini-WSB; jako karta; nierozciągalne; bez nadruku; do montażu zatrzaskowego; zielony



nr kat.: 248-501/000-002

oznaczniki Mini-WSB; jako karta; nierozciągalne; bez nadruku; do montażu zatrzaskowego; żółty



nr kat.: 2009-115

WMB-Inline; do drukarki Smart Printer; 1500 sztuk w rolce; z możliwością rozciągnięcia z 5 mm do 5,2 mm; bez nadruku; do montażu zatrzaskowego; biały



nr kat.: 2009-115/000-024

WMB-Inline; do drukarki Smart Printer; 1500 sztuk w rolce; z możliwością rozciągnięcia z 5 mm do 5,2 mm; bez nadruku; do montażu zatrzaskowego; fioletowy



nr kat.: 2009-115/000-017

WMB-Inline; do drukarki Smart Printer; 1500 sztuk w rolce; z możliwością rozciągnięcia z 5 mm do 5,2 mm; bez nadruku; do montażu zatrzaskowego; jasnozielony



nr kat.: 2009-115/000-006

WMB-Inline; do drukarki Smart Printer; 1500 sztuk w rolce; z możliwością rozciągnięcia z 5 mm do 5,2 mm; bez nadruku; do montażu zatrzaskowego; niebieski



nr kat.: 2009-115/000-012

WMB-Inline; do drukarki Smart Printer; 1500 sztuk w rolce; z możliwością rozciągnięcia z 5 mm do 5,2 mm; bez nadruku; do montażu zatrzaskowego; pomarańczowy

1.2.6.4 tabliczka oznacznikowa

**nr kat.: 2009-115/000-007**

WMB-Inline; do drukarki Smart Printer; 1500 sztuk w rolce; z możliwością rozciągnięcia z 5 mm do 5,2 mm; bez nadruku; do montażu zatrzaskowego; szary

**nr kat.: 2009-115/000-023**

WMB-Inline; do drukarki Smart Printer; 1500 sztuk w rolce; z możliwością rozciągnięcia z 5 mm do 5,2 mm; bez nadruku; do montażu zatrzaskowego; zielony

**nr kat.: 2009-115/000-002**

WMB-Inline; do drukarki Smart Printer; 1500 sztuk w rolce; z możliwością rozciągnięcia z 5 mm do 5,2 mm; bez nadruku; do montażu zatrzaskowego; żółty

1.2.7 szyna montażowa

1.2.7.1 akcesoria montażowe

**nr kat.: 210-196**

szyna montażowa aluminiowa; 35 x 8,2 mm; grubość 1,6 mm; długość 2 m; bez perforacji; zbliżona do EN 60715; srebrny

**nr kat.: 210-198**

szyna montażowa miedziana; 35 x 15 mm; grubość 2,3 mm; długość 2 m; bez perforacji; zgodnie z EN 60715; miedziany

**nr kat.: 210-506**

szyna montażowa stalowa; 35 x 15 mm; grubość 1,5 mm; długość 2 m; bez perforacji; cynkow. metodą ogniową ciągną; zbliżona do EN 60715; srebrny

**nr kat.: 210-114**

szyna montażowa stalowa; 35 x 15 mm; grubość 1,5 mm; długość 2 m; bez perforacji; zbliżona do EN 60715; srebrny

**nr kat.: 210-508**

szyna montażowa stalowa; 35 x 15 mm; grubość 1,5 mm; długość 2 m; z perforacją; cynkow. metodą ogniową ciągną; zbliżona do EN 60715; srebrny

**nr kat.: 210-197**

szyna montażowa stalowa; 35 x 15 mm; grubość 1,5 mm; długość 2 m; z perforacją; zbliżona do EN 60715; srebrny

**nr kat.: 210-118**

szyna montażowa stalowa; 35 x 15 mm; grubość 2,3 mm; długość 2 m; bez perforacji; zgodnie z EN 60715; srebrny

**nr kat.: 210-505**

szyna montażowa stalowa; 35 x 7,5 mm; grubość 1 mm; długość 2 m; bez perforacji; cynkow. metodą ogniową ciągną; zgodnie z EN 60715; srebrny

**nr kat.: 210-113**

szyna montażowa stalowa; 35 x 7,5 mm; grubość 1 mm; długość 2 m; bez perforacji; zgodnie z EN 60715; srebrny

**nr kat.: 210-504**

szyna montażowa stalowa; 35 x 7,5 mm; grubość 1 mm; długość 2 m; z perforacją; cynkow. metodą ogniową ciągną; zgodnie z EN 60715; srebrny

**nr kat.: 210-115**

szyna montażowa stalowa; 35 x 7,5 mm; grubość 1 mm; długość 2 m; z perforacją; zgodnie z EN 60715; szer.otworu 18 mm, rozstaw otworów 25 mm; srebrny

**nr kat.: 210-112**

szyna montażowa stalowa; 35 x 7,5 mm; grubość 1 mm; długość 2 m; z perforacją; zgodnie z EN 60715; szer.otworu 25 mm, rozstaw otworów 36 mm; srebrny

1.2.8 tulejki przewodowe

1.2.8.1 tulejki przewodowe

**nr kat.: 216-262**

tulejka przewodowa; tulejka do 0,75 mm²/AWG 18; z kołnierzem z tworzywa; cynow. galwanicznie; miedź elektrolityczna; krępowanie gazoszczelne; zgodnie z DIN 46228, część 4/09.90; szary

**nr kat.: 216-263**

tulejka przewodowa; tulejka do 1 mm²/AWG 18; z kołnierzem z tworzywa; cynow. galwanicznie; miedź elektrolityczna; krępowanie gazoszczelne; zgodnie z DIN 46228, część 4/09.90; czerwony

**nr kat.: 216-264**

tulejka przewodowa; tulejka do 1,5 mm²/AWG 16; z kołnierzem z tworzywa; cynow. galwanicznie; miedź elektrolityczna; krępowanie gazoszczelne; zgodnie z DIN 46228, część 4/09.90; czarny

**nr kat.: 216-266**

tulejka przewodowa; tulejka do 2,5 mm²/AWG 14; z kołnierzem z tworzywa; cynow. galwanicznie; miedź elektrolityczna; krępowanie gazoszczelne; zgodnie z DIN 46228, część 4/09.90; niebieski

**nr kat.: 216-267**

tulejka przewodowa; tulejka do 4 mm²/AWG 12; z kołnierzem z tworzywa; cynow. galwanicznie; miedź elektrolityczna; krępowanie gazoszczelne; zgodnie z DIN 46228, część 4/09.90; szary

**nr kat.: 216-208**

tulejka przewodowa; tulejka do 6 mm²/AWG 10; z kołnierzem z tworzywa; cynow. galwanicznie; miedź elektrolityczna; krępowanie gazoszczelne; zgodnie z DIN 46228, część 4/09.90; żółty

1.2.9 zaślepka ostrzegawcza

1.2.9.1 pokrywa



nr kat.: 2006-115

zaślepka ostrzegawcza; do 5 złączek;
z czarną błyskawicą; żółty

1.2.10 zatyczki

1.2.10.1 pokrywa

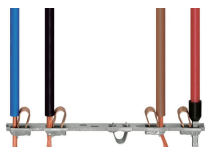


nr kat.: 2006-191

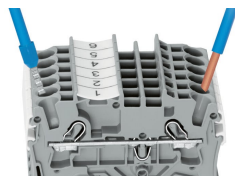
zaślepka; rozgałęźnik sygnału; szary

Wskazówki dotyczące obsługi

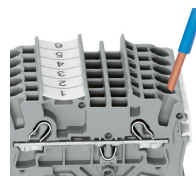
podłączanie przewodów



Wszystkie rodzaje przewodów

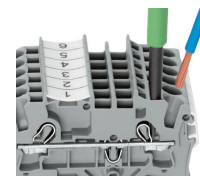


Bezpośrednie wetknięcie – przewody jednodrutowe i przewody zakończone tulejką



Podłączanie przewodów – montaż wtykowy

Przewody jednodrutowe o przekroju znamionowym o jeden stopień wyższym i przynajmniej dwa stopnie niższym można wtykać bezpośrednio do zacisku – bez użycia narzędzi.



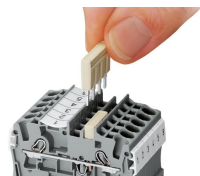
Podłączanie przewodów przyrządem montażowym

Przy podłączaniu przewodów linkowych z niezarobionymi końcówkami lub o niewielkich przekrojach, co uniemożliwia podłączenie wtykowe, należy najpierw otworzyć zacisk – tak jak w wypadku zacisku CAGE CLAMP® – wprowadzając pionowo przyrząd montażowy do odpowiedniego otworu.

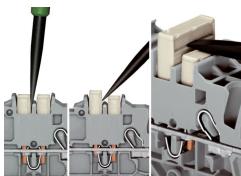
Korzyść:

Dla zapewnienia większej wygody montażu otwór przewodowy nachylony jest pod kątem 15°.

mostkowanie



System mostkowania bazuje na zasadzie wtyk-gniazdo. Każda złączka posiada dwa otwory do mostkowania, wyposażone w dodatkową sprężynę ze stali chromoniklowej. Rozwiązanie to pozwala na zredukowanie wymiarów mostków wykonanych z miedzi elektrolitycznej do minimum. Jednocześnie ich obciążalność zostaje zachowana na poziomie prądu znamionowego złączki. Istnieje również możliwość mostkowania złączy PE. Własne warianty mostków tworzy się poprzez wyłamywanie poszczególnych pinów stykowych (serie 2000, 2001, 2002, 2004).

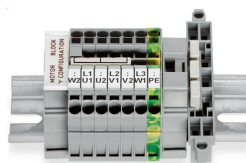


Demontaż mostka grzebieniowego

Wprowadzić przyrząd montażowy od strony wypustu rozdzielającego dwa równoległe biegnące kanały do mostkowania i wyważyć mostek.

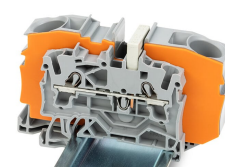
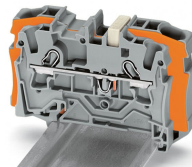
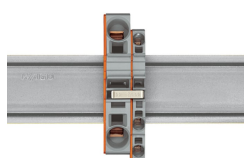
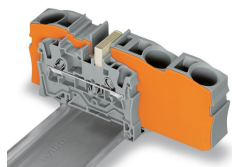
Mostki (5-torowe) należy wyważyć wtykając przyrząd montażowy na środku (patrz rysunek 3), mostki od 5 torów wwyż należy podważać raz z prawej, raz z lewej strony.

mostkowanie



Ten specjalny mostek do łączenia uzwojeń w gwiazdę jest stosowany w puszkach zaciskowych silników elektrycznych.

mostkowanie



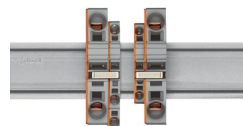
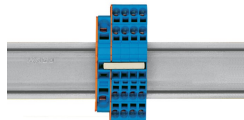
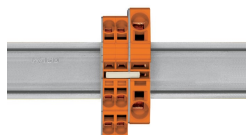
Mostki redukcyjne umożliwiają połączenie złączek przelotowych do większych przekrojów ze złączkami do mniejszych przekrojów, bez zajmowania miejsc na przewody. To optymalne rozwiązanie, gdy ze względu na duże odległości (spadek napięcia) zastosowano przewody o większym przekroju, niż to wynika z obciążenia znamionowego.

Mostkowanie redukcyjne może się odbywać zarówno od strony otwartej, jak i zamkniętej złączki, a także równocześnie w obu kierunkach. Złączki dla przewodów o mniejszych przekrojach można w razie konieczności podłączyć równolegle za pomocą mostka grzebieniowego.

Przy **mostkowaniu redukcyjnym** niezbędne jest umieszczenie między mostkowanymi złączkami ścianki końcowej.

Mostek redukcyjny (2006-499): do złączek 6/4 mm² (serie 2006/2004) ze złączkami 4/2,5/1,5 mm² (serie 2004/2002/2001)

Mostek redukcyjny (2016-499): do złączek 16/10 mm² (serie 2016/2010) ze złączkami 10/6/4/2,5 mm² (serie 2010/2006/2004/2002)



Mostek grzebieniowy jako mostek redukcyjny

Przy mostkowaniu przez otwartą stronę złączki ze ścianką końcową można w złączkach 16 mm² i 10 mm² zastosować mostek do złączek o przekroju o dwa stopnie mniejszym, a w złączkach 6/4/2,5 mm² mostek do złączek o przekroju o jeden stopień mniejszym; np. 16 mm² na 6 mm² (patrz ilustracja) lub 10 mm² na 4 mm².

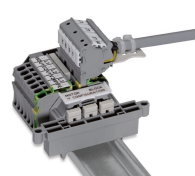
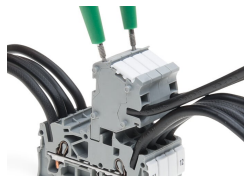
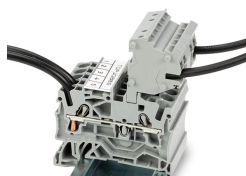
Mostek grzebieniowy jako mostek redukcyjny

Przy mostkowaniu przez tylną ściankę złączki ze ścianką końcową można zastosować mostek do złączek o przekroju o dwa stopnie mniejszym; np. 16 mm² na 6 mm² lub 6 mm² na 2,5 mm² (patrz ilustracja).

Należy przy tym pamiętać:

Sumaryczny prąd odpływów nie może przekraczać wartości prądu znamionowego mostka redukcyjnego/grzebieniowego.

kontrola



Modularne wielowytyki zestawiane w listwy oferują dodatkową możliwość podłączenia przewodów o przekroju odpowiadającym danej złączce listwowej.

Wielowytyki TOPJOB® S są wyposażone w gniazdo pomiarowe (o średnicy 2 mm), w którym można dokonywać pomiaru napięcia przy użyciu 2-biegunowego miernika.

Blok złączek do silników elektrycznych

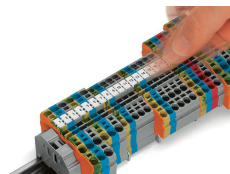
Adapter pomiarowy CAT I (2009-174) do wtyku pomiarowego Ø 4 mm można stosować w seriach od 2000 do 2016.

kontrola

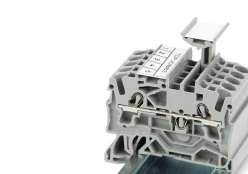
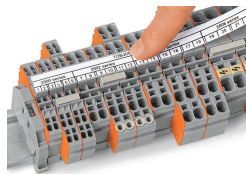


Odgałęźnik pomiarowy (2009-182) do złączek z serii 2000 do 2016, umożliwiający podłączenie pojedynczych przewodów pomiarowych o przekroju do 2,5 mm², bez użycia narzędzi

oznaczenie

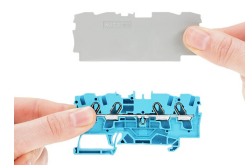
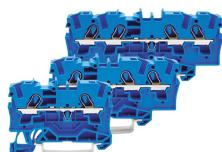
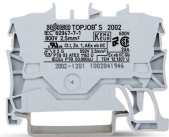


Montaż zatrzaskowy WMB Inline w miejscu na oznacznik



Podstawka oznacznika grupowego TOPJOB® S (2009-193), tutaj wyposażona w paski oznacznikowe do zastosowania we wszystkich złączkach listwowych TOPJOB®S z serii 2000 do 2016
Nie umieszczać w złączkach przedzielonych ścianką końcową!

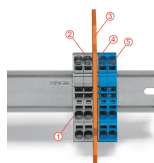
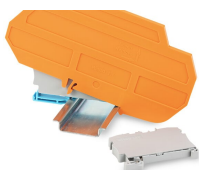
zastosowanie Ex



Złączki przelotowe w niebieskiej obudowie izolacyjnej przeznaczone są do zastosowań Ex i.

Wszystkie złączki przelotowe i PE przeznaczone są do zastosowań Ex e II.

Ścianka rozdzielająca Ex e/Ex i
Otwartą złączkę od strony ścianki rozdzielającej Ex e/Ex i należy zamknąć ścianką końcową!



Listwa zaciskowa Ex e II/Ex i

Uwaga:

Ruchome stopki złączek i ścianki rozdzielającej muszą znajdować się po tej samej stronie szyn!

Listwa zaciskowa Ex e II odseparowana od listwy zaciskowej Ex i za pomocą ścianki rozdzielającej.

Ścianka końcowa
Złączki Ex e II
Ścianka rozdzielająca Ex e/Ex i
Ścianka końcowa
Złączki Ex i

Zgodnie z wymaganiami normy EN 50020, pomiędzy elementami przyłączeniowymi obwodów Ex e i Ex i należy zachować minimalny odstęp 50 mm. Przy montażu złączek listwowych Ex e i Ex i na jednej szynie rozwiązaniem najbardziej oszczędzającym miejsce jest ścianka rozdzielająca Ex e/Ex i.