

Broszura informacyjna

87 22 250

KNIPEX Cobra® QuickSet

Szczypce nastawne do rur nowej generacji

DIN ISO 8976



- Otworzyć, dosunąć, chwycić!
- Dodatkowa szybka regulacja bezpośrednio na chwytanym przedmiocie poprzez zsunięcie rękojeści
- Łączy niezawodną blokadę sworznia z dodatkową funkcją dosuwania, która ułatwia pracę w wąskich i trudno dostępnych przestrzeniach montażowych
- Nastawienie następuje bezpośrednio przez dosunięcie do chwytanego przedmiotu
- Bezpieczny mechanizm zapadkowy aktywowany pod wpływem obciążenia. Pozycja rękojeści zostaje wówczas zablokowana i można ją zmienić tylko po naciśnięciu przycisku.
- W celu ponownego aktywowania funkcji dosuwania należy odblokować sworznie za pomocą przycisku i otworzyć całkowicie szczypce
- Stal elektryczna chromowo-wanadowa, kuta, hartowana wielostopniowo olejowo

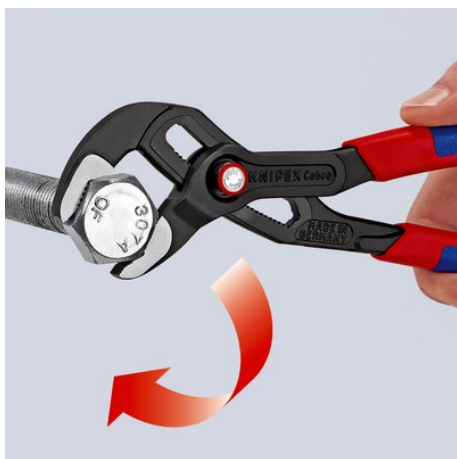
Ogólna

Nr art.	87 22 250
EAN	4003773077794
Szczypce	fosforanowana, szara
Główka	polerowana
rękojeści	z wąskimi, wielokomponentowymi nasadkami
Waga	366 g
Wymiary	250 x 50 x 18 mm
Norma	DIN ISO 8976
Zastługę na REACH	nie zawiera SVHC
Zgodny z RoHS	nie dotyczy

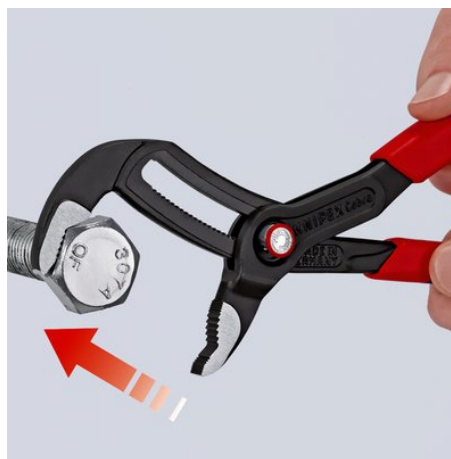
Atrybuty techniczne

Pozycje regulacji	25
Zakres pracy dla rur stalowych (średnica)	Ø 2
Zakres pracy dla nakrętek (po wierzch.)	46 mm
Zakres pracy dla rur (średnica)	Ø 50 mm

Dopuszcza się zmiany i błędy w podanych parametrach technicznych



blokada sworznia pod wpływem obciążenia



Przyłożyć szczypce i zsunąć szczęki



Naciśnąć przycisk - otworzyć całkowicie szczypce