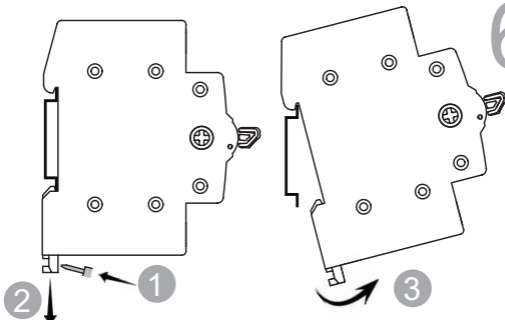
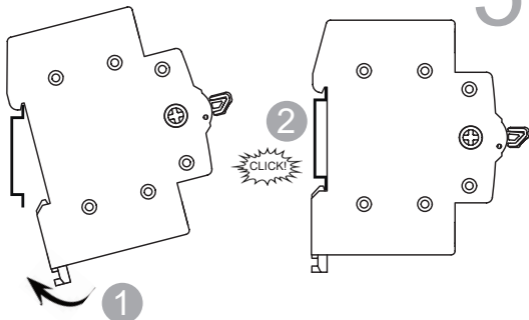
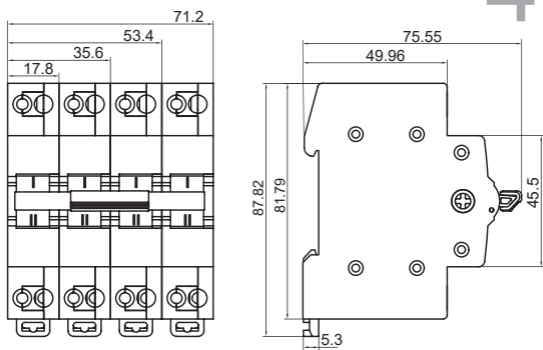


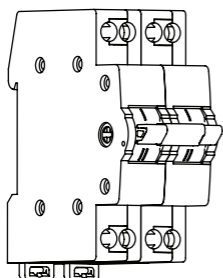
Group change-over switch
 Skupinový přepínač
 Comutator cu came
 Przełącznik grupowy
 Разединител (Ум шалтер)
 Перемикач навантаження 1-0-2
 Skupinový preprínač
 Grupna preklopna sklopka
 Grupna preklopna sklopka
 Grupinis permetamas perjungiklis
 Grupas pārslēdzis
 Ümberlülit

Mounting instruction
 Montážní návod
 Montážny návod
 Instrukcja montażu
 Instrucțiuni de asamblare
 Montageanweisung
 Instructions de montage
 Инструкция по монтажу
 Инструкции за инсталиране
 Uputstvo za montažu
 Összeszerelési útmutató
 Montavimo instrukcijos
 Інструкція з монтажу
 Istruzioni di montaggio

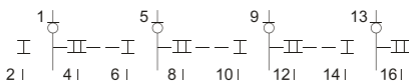
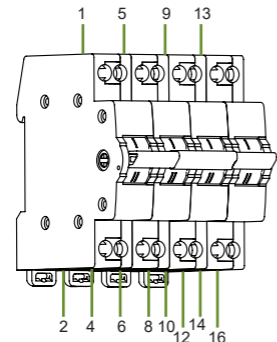
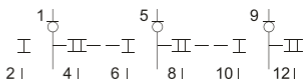
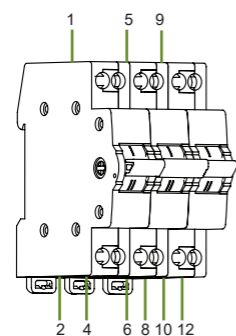
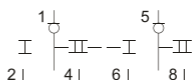
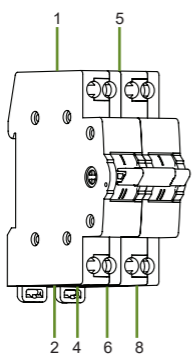
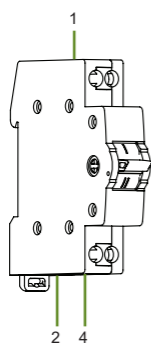
Instrucciones de montaje
 Instalēšanas instrukcijas
 Paigaldusjuhendid
 Montažu upute
 Οδηγίες Εγκατάστασης
 Monteringsanvisning
 Asennusohjeita
 Montage-instructies
 Instruções de montagem
 Navodila za montažo
 Monteringsvejledning

Caution: Installation by electricians only
 Varování: Montáž pouze osobou s elektrotechnickou kvalifikací
 Uwaga: Montaż tylko przez uprawnionych instalatorów
 Atentie: Instalare numai de catre electricieni
 Varovanie: Montáž smie vykonávať iba osoba s elektrotechnickou kvalifikáciou
 Vorsicht: Montage nur durch Elektrofachkräfte
 Attention: Montage uniquement par un électricien
 Осторожно: Установка данного оборудования производится только специалистом – электриком
 Внимание: Монтаж само от ел.специалисти
 Upozorenje: Montažu izvodi samo stručno lice
 Figyelem: Szerelést kizárólag szakember végezheti
 Dêmesio: montavimo darbus gali atlikti tik kvalifikuotas specialistas-elektrikas
 Обережно: монтаж виконує виключно електрик
 Atención: Este dispositivo debe ser manipulado únicamente por personal cualificado





s (mm ²)		Z2 ⊕ ⊖
I_n (A)	s (mm ²)	
16	2.5	2.5 Nm
25	2.5	
32	6	
40	10	



NOARK

