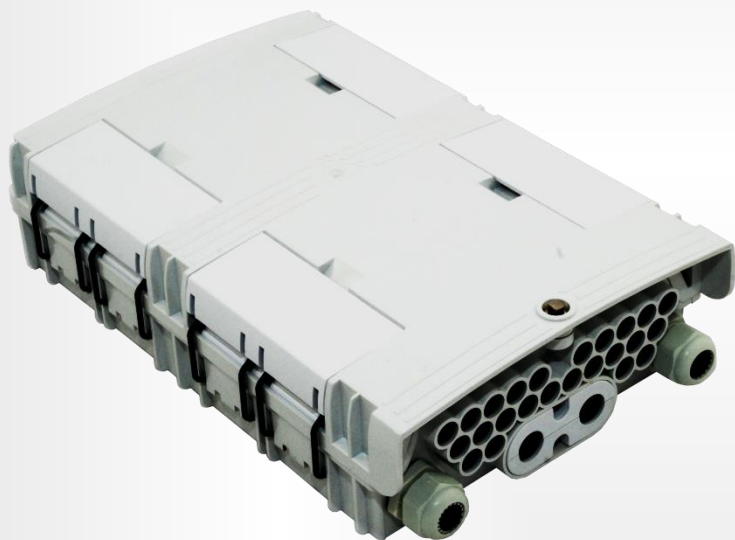


## Mufa światłowodowa TELCOLINE GFS-24N-WH GFP-24N-WH



**Mufo-przełącznica naścienna TELCOLINE GFP-24N-WH** posiada cztery wejścia na kable magistralne (w tym dwa dławikowe PG19), oraz **24 wyjścia** na kable abonenckie. Została zaprojektowana do montażu naściennego lub na słupie. Jej konstrukcja umożliwia łatwy montaż splitterów i adapterów (**24 SC Simplex/LC Duplex**) oraz dobry dostęp do umieszczania spawów. Szczelna obudowa została wykonana na kompozycie tworzywa sztucznego PC+ABS odpornego na wodę, kurz, wilgoć oraz zanieczyszczenia chemiczne. Konfiguracja elementów montażowych oraz sposób wykonania zamknięcia obudowy pozwala na łatwy dostęp w przypadku konieczności konserwacji lub instalacji nowych komponentów układu. Rozkręcane wejścia na kable magistralne umożliwiają montaż kabla dystrybucyjnego bez konieczności przecinania wszystkich włókien. Mufa do zastosowania zarówno wewnątrz jak i na zewnątrz obiektu.

### Dane techniczne:

- Temperatura pracy w zakresie  $-40^{\circ} \sim +85^{\circ} \text{C}$ ,
- Wymiary: 330x271x87
- Jedna zintegrowana tacka spawów
- Ilość spawów: max. 24 (przy podwójnym układaniu)
- Ilość miejsc na adaptery: 24 (SC Simplex/LC Duplex/PLC)
- Stopień ochrony: IP65

### W komplecie z mufą znajdują się:

- Metalowe obejmy zaciskowe (cybanty) – 4 szt.
- Osłonki spawów 40 mm – 24 szt.
- Plastikowe opaski zaciskowe - 10 szt.
- Tuba ochronna do rozprowadzania włókien,
- Kołki i wkręty do montażu naściennego - 4 kpl.
- Kluczyk do zamykania kłapy – 1 szt.

