

AKUMULATOR BEZOBSŁUGOWY VRLA AGM

100Ah 12V

INDEKS: 6AKUXAG100
EAN: 5903760240752

Konstrukcja akumulatorów VRLA AGM (Absorbing Glass Matt) firmy VOLT Polska opiera się na separatorach wykonanych z maty szklanej nasączonej elektrolitem.

VRLA (Valve Regulated Lead Acid) oznacza, że w akumulatorach zastosowano technologię samoregulujących się zaworów bezpieczeństwa i wewnętrznej reakcji rekombinacji gazów. Dzięki zaworom konstrukcja akumulatora jest szczelna i zabezpieczona przed wyciekami elektrolitu na zewnątrz. Technologia wewnętrznej rekombinacji gazów eliminuje z kolei konieczność uzupełniania elektrolitu. Baterie są bezpieczne i można je stosować w zamkniętych biurach i domach. Mają długą żywotność i niskie samorozładowanie.

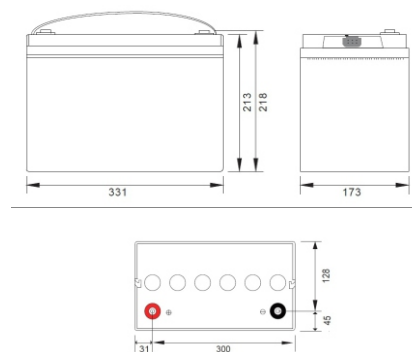
Gdzie można zastosować akumulatory VRLA AGM? Są to m.in. systemy zasilania awaryjnego, systemy alarmowe, sprzęt komunikacyjny, systemy telekomunikacyjne, wyposażenie medyczne, sprzęt morski.

WAŻNE!

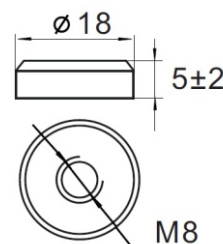
Używanie akumulatorów bezobsługowych typu AGM (np: serie AGM, AGM OPTI, AGM VPRO) do pracy w instalacjach fotowoltaicznych (układy ładowania cyklicznego) może powodować szybszą utratę sprawności/pojemności akumulatora. Takie baterie przeznaczone są i najlepiej sprawdzają się w pracy buforowej (układy zasilania awaryjnego UPS). Tak samo jak w przypadku innych typów akumulatorów, nieodpowiednie dobranie prądu ładowania może skutkować jego uszkodzeniem i utratą gwarancji na akumulator.

Parametry główne:

Napięcie nominalne	12V
Pojemność nominalna	100Ah
Rezystancja wewnętrzna (przy 25°C)	5,6mΩ
Pojemność (40°C)	102%
Pojemność (25°C)	100%
Pojemność (0°C)	85%
Pojemność (-15°C)	65%
Samorozładowanie (25°C) 3msc	91% pojemności nominalnej
Samorozładowanie (25°C) 6msc	82% pojemności nominalnej
Samorozładowanie (25°C) 12msc	64% pojemności nominalnej
Zalecana temp robocza	25°C±3°C
Zakres temp roboczych - rozładowanie	(-15 do 50)°C
Zakres temp roboczych - ładowanie	(-10 do 50)°C
Zakres temp roboczych - składowanie	(-20 do 50)°C
Napięcie ładowania (25°C)	14,4VDC(NORM) -14,7VDC(BOOST)
Maksymalny prąd ładowania	24A
Maksymalny prąd rozładowania	700A (przez 5 sekund)
Projektowana żywotność (25°C)	3-5lat
Wysokość całkowita	218mm
Wysokość	213mm
Szerokość	173mm
Długość	331mm
Waga	22kg +/- 3%
Wymiar opakowania jednostkowego	36,4x20,3x26,5cm
Waga opakowania jednostkowego	24kg



Wymiary



Złącze akumulatora