

acar F4 USB



UBEZPIECZENIE
DO 7000 ZŁ*



SZYBKA ŁADOWARKA
USB A+C (QC 3.0 + PD 3.0)



4 GNIAZDA SIECIOWE
Z UZIEMIENIEM



OCHRONA
PRZECIWPZRZEPIĘCIOWA



SYGNALIZACJA OCHRONY
PRZECIWPZRZEPIĘCIOWEJ



WZMOCNIONY PODŚWIETLANY
WYŁĄCZNIK DWUBIEGUNOWY



GNIAZDA BEZPIECZNE
DLA DZIECI

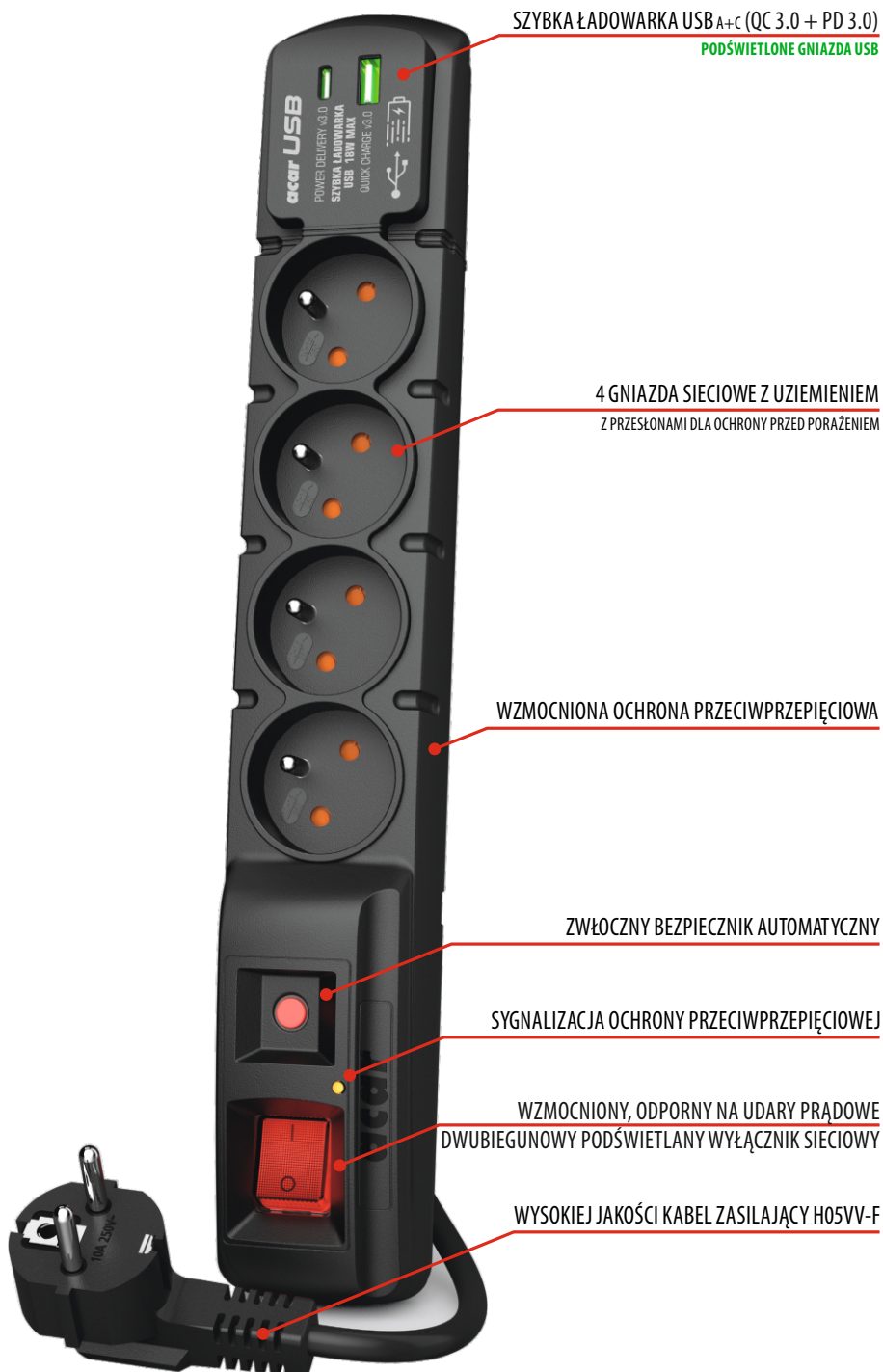


BEZPIECZNIK
AUTOMATYCZNY



DOSTĘPNE DŁUGOŚCI
KABLA: 1,5m; 3m; 5m

* ważne przez rok od daty zakupu,
suma gwarancyjna 1 000 000 zł
zgodnie z umową ubezpieczenia
potwierdzoną polisą i ogólnymi
warunkami ubezpieczenia dostęp-
nymi na stronie www.acar.pl





acar F4 USB

Przeciwwiępięciowe urządzenie zabezpieczające + wbudowana szybka ładowarka USB-A + USB-C

Kod producenta oraz EAN:

czarny 1,5m	W2439	5904743554309
czarny 3m	W2440	5904743554606
czarny 5m	W2441	5904743554903

acar F4 USB to nowoczesna listwa przeciwwiępięciowa zabezpieczająca cztery urządzenia jednocześnie. Zintegrowana z urządzeniem szybka ładowarka o łącznej mocy 18W, obsługuje protokoły ładowania Quick Charge 3.0 (gniazdo USB-A) oraz Power Delivery 3.0 (gniazdo USB-C). Podobnie jak wszystkie listwy marki **acar** również **acar F4 USB** został wykonany z najwyższą starannością oraz zgodnością z obowiązującymi normami. Ładowarka USB spełnia wymagania kompatybilności elektromagnetycznej, czyli nie zakłóca pracy innych urządzeń. Sygnalizacja układu protekcji dodatkowo zwiększa pewność, że listwa skutecznie chroni podłączone do niej odbiorniki. Cztery gniazda sieciowych z uziemieniem, zwarta konstrukcja oraz wzbogacona funkcjonalność pozwalają na wszechstronne zastosowanie listwy **acar F4 USB** w domu i w biurze.

Dane techniczne: **acar F4 USB**

CZĘŚĆ ZASILAJĄCA 230V:

Dopuszczalne obciążenie	P_{MAX} 2300W
Napięcie znamionowe U_N	230V
Częstotliwość znamionowa	50Hz
Prąd znamionowy obciążenia	$\Sigma I_N = 10A$ MAX
Czas odpowiedzi układu przeciwwiępięciowego	<25ns
Napięcie maksymalne U_C	250V 50Hz
Poziom protekcji U_P	$\leq 1,3kV$
Znamionowy prąd wyładowczy i_N	2kA (L/N) – 8/20 μs
Maksymalny prąd wyładowczy i_{MAX}	6,5kA (L/N) – 8/20 μs (typ 2)
Bezpieczniki	jeden bezpiecznik automatyczny o charakterystyce zwłocznej 10A/250V
System ochrony przeciwporażeniowej	kołki ochronne gniazd połączone z przewodem ochronnym
Ilość gniazd sieciowych	4 gniazda dwubiegunowe ze stykiem ochronnym 10A/250V
Wyłącznik	wzmocniony, dwutorowy wyłącznik podświetlany
Obudowa	z tworzywa sztucznego samogasnącego
Wymiary	347x55x55mm
Ciężar	~0,46kg (dla kabla 1,5m); ~0,56kg (dla kabla 3m); ~0,76kg (dla kabla 5m)

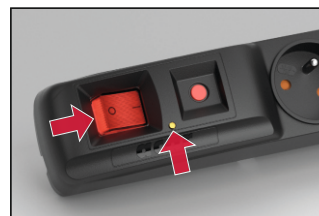
SZYBKA ŁADOWARKA USB:

Typ gniazda	USB-A (QC 3.0)	USB-C (PD 3.0)
Napięcie i natężenie prądu oraz moc wyjściowa	5V= 3A 15W	5V= 3A 15W
	9V= 2A 18W	9V= 2A 18W
	12V= 1,5A 18W	12V= 1,5A 18W
Maksymalna moc wyjściowa	USB-A + USB-C: 18W	
Ilość gniazd USB	1 x USB-A	1 x USB-C

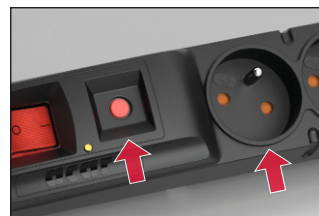
Producent zastrzega sobie prawo do zmian parametrów technicznych urządzenia wynikających z postępu technicznego. UWAGA! Dane techniczne określają maksymalne wartości impulsów przepięciowych, przed którymi chroni urządzenie.



Szybka ładowarka z podświetlanymi gniazdami USB-A oraz USB-C o łącznej mocy 18W



Podświetlany dwubiegunowy wyłącznik sieciowy i sygnalizacja ochrony przeciwwiępięciowej



Zwłoczny bezpiecznik automatyczny oraz 6 gniazd sieciowych 10A z uziemieniem i przesłonami ochronnymi



Cztery możliwe kierunki ułożenia kabla sieciowego