

# Listwy zaciskowe

Terminal strips

## Listwy zaciskowe w korpusie 1x50mm<sup>2</sup>

Terminal strips in housing 1x50mm<sup>2</sup>



Norma / norm: PN-EN 60947-7-1

### Listwa zaciskowa w korpusie 1x50mm<sup>2</sup> - szara

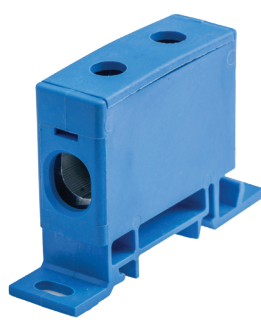
Terminal strip in housing 1x50mm<sup>2</sup> - grey



E.4117/CU

### Listwa zac. w korpusie 1x50mm<sup>2</sup> - niebieska

Terminal strip in housing 1x50mm<sup>2</sup> - blue



E.4118/CU

### Listwa zac. w korpusie 1x50mm<sup>2</sup> - żółto-zielona

Terminal strip in housing 1x50mm<sup>2</sup> - yellow/green



E.4119/CU



Uwagi / remarks: Możliwość montażu na szynie TH35 lub wkrętami do podłoża. Materiał korpusu: PA Uniepalniony. Montaż przewodów: Klucze sześciokątne - 5 mm  
Złączki przeznaczone są do łączenia przewodu aluminiowego i miedzianego o przekroju 50mm<sup>2</sup> dla przewodu sztywnego i 35mm<sup>2</sup> dla przewodu giętkiego

Listwy zaciskowe LZ i LG są używane głównie w szafach zasilających, sterowniczych, rozdzielczych, wszędzie tam gdzie niezbędne jest rozdzielenie zasilania pomiędzy kilka odcisków. Znaczne przekroje przewodów możliwe do przyłączenia do tych listew zapewniają ich wysoką uniwersalność, a możliwość założenia na szynę TH-35 pozwala na łatwe ich zamocowanie, oraz w razie konieczności demontaż.

## Listwy zaciskowe z osłoną

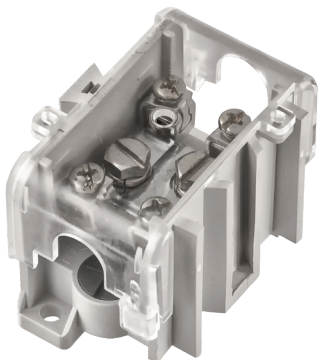
Terminal strips with cover



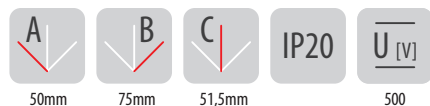
Norma / norm: PN-EN 60947-1, PN-EN 60947-7-1

### Listwa zaciskowa LZ 1x35/16 z osłoną

Terminal strip LZ 1x35/16 with cover



E.4101



Uwagi / remarks:  
Możliwość łączenia torów / Possibility of connecting lines

Wytrzymała osłona zabezpiecza przed przypadkowym zetknięciem z elementami czynnymi i osłania połączenie przed uszkodzeniami mechanicznymi

Zaciski na odciski zapewniają stabilne i mocne przyłączenie przewodu od małych przekrojów aż do deklarowanego przekroju nominalnego

Nóżki do przykręcenia listwy bezpośrednio do podłoża, zapewniające wygodny montaż w każdym miejscu

Specjalne zaczepy do plombowania listwy

Elementy dystansowe zapewniające optymalną odległość pomiędzy zsuwanymi listwami łączonymi w szereg

Zacisk na przewód zasilający pozwala na bardzo stabilne połączenie przewodu zasilającego. Zasilanie można doprowadzić z obu stron listwy

Specjalny system mocowania na szynie TH-35 - obrotowy kołek pozwala na łatwe zakładanie i zdejmowanie listwy z szyny, zapewnia ponadto stabilność osadzenia listwy na szynie