

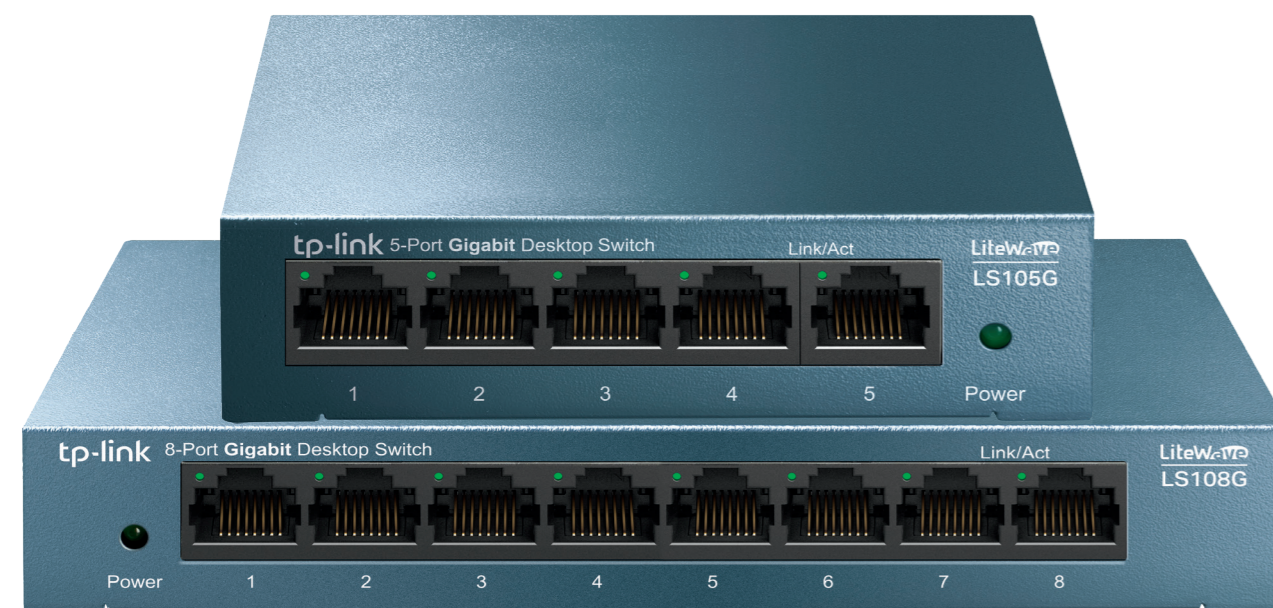


Domowe/Biurowe przełączniki Ethernet

Karta katalogowa

Seria LiteWave

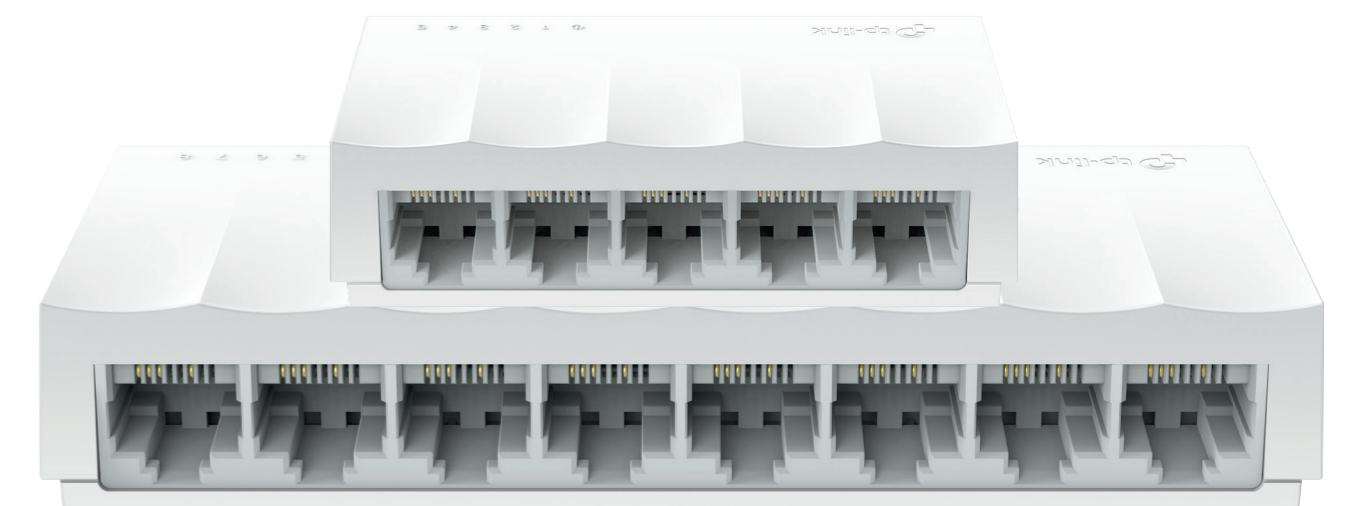
Idealna dla podstawowych sieci



LS105G/LS108G



LS1005G/LS1008G



LS1005/LS1008

Zastosowanie Produktu

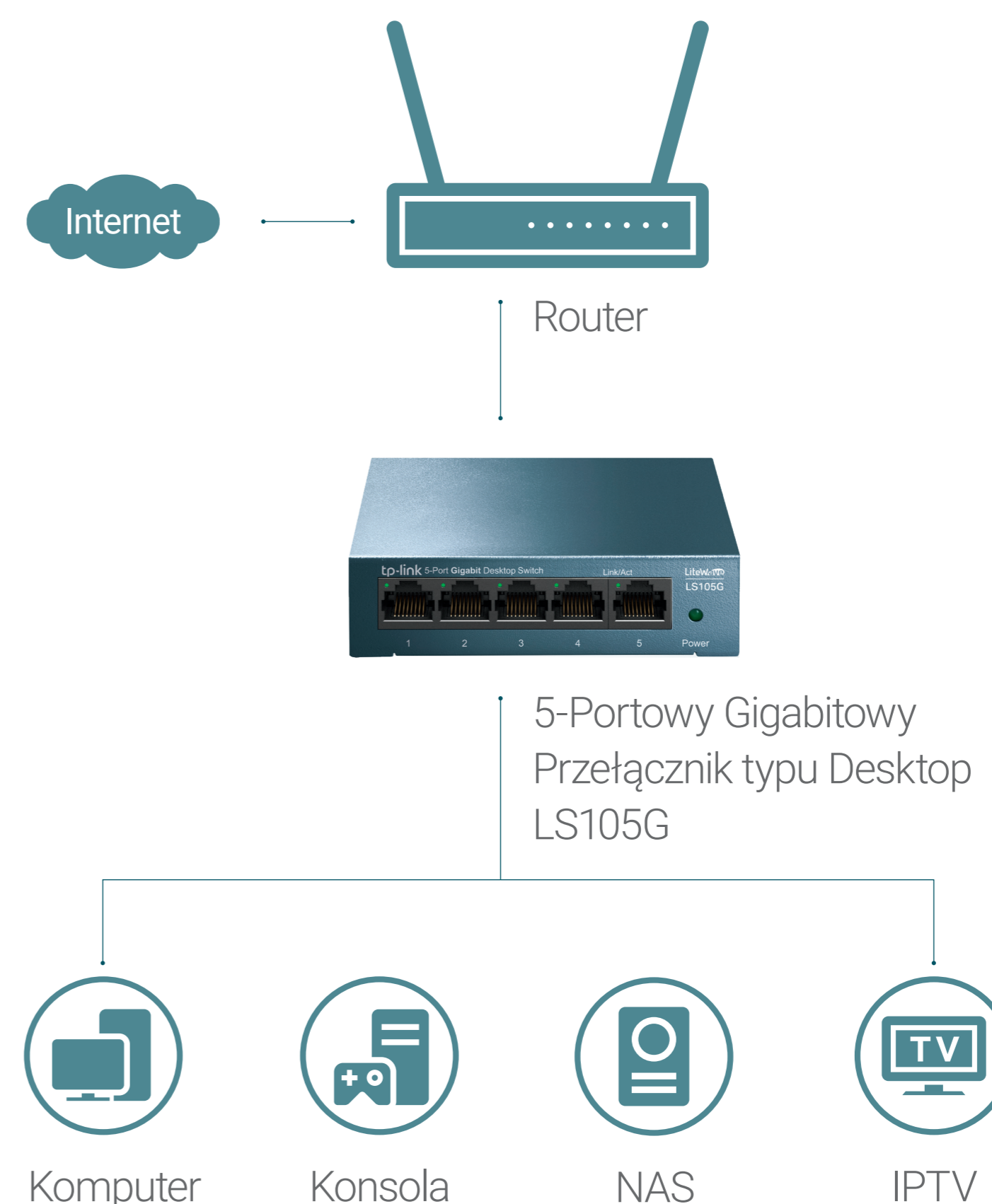
Seria niezarządzalnych przełączników LiteWave od TP-Link oferuje najprostszy i najbardziej przystępny cenowo sposób na rozszerzenie Twojej sieci przewodowej. Są niezawodne i proste w użyciu. Dzięki tym przełącznikom działającym na zasadzie plug-and-play możesz od razu rozszerzyć połączenia sieciowe do wielu urządzeń. Wszystkie porty obsługują Auto-MDI/MDIX, przez co nie musisz martwić się o typ kabla, którego chcesz użyć. Dodatkowo seria LiteWave obsługuje technologię energooszczędną, dzięki której można oszczędzać energię i pieniądze.

Najważniejsze cechy

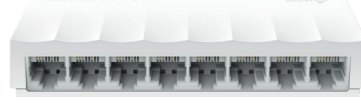
- Plug and play, konfiguracja nie jest wymagana
- Połączenia Fast Ethernet lub Gigabit Ethernet
- Technologia Green Ethernet oszczędza energię
- Kontrola przepływu IEEE 802.3x zapewnia niezawodny transfer danych
- Kompaktowa forma przeznaczona do montażu na biurku
- Bezwentylatorowa konstrukcja zapewnia cichą pracę
- Auto-MDI/MDIX eliminuje potrzebę krosowania kabli
- Automatyczna negocjacja gwarantuje najwyższą prędkość dla każdego portu
- Obsługa funkcji QoS 802.1p/DSCP (tylko LS105G/LS108G)
- Możliwość montażu na ścianie (tylko LS105G/LS108G/LS1005G/LS1008G)

Schemat sieci

Uwaga: Przykład bazuje na modelu LS105G



Specyfikacje

Wygląd produktu						
Model	LS105G	LS108G	LS1005G	LS1008G	LS1005	LS1008
Standardy	IEEE 802.3i, IEEE 802.3u, IEEE 802.3ab, IEEE 802.3x, IEEE 802.1p		IEEE 802.3i, IEEE 802.3u, IEEE 802.3ab, IEEE 802.3x		IEEE 802.3i, IEEE 802.3u, IEEE 802.3x	
Tryb przekierowań	Store and forward					
Porty	5 Portów RJ45 10/100/1000Mb/s	8 Portów RJ45 10/100/1000Mb/s	5 Portów RJ45 10/100/1000Mb/s	8 Portów RJ45 10/100/1000Mb/s	5 Portów RJ45 10/100Mb/s	8 Portów RJ45 10/100Mb/s
Materiał obudowy	Metal	Metal	Plastik	Plastik	Plastik	Plastik
Wydajność przełączania	10Gb/s	16Gb/s	10Gb/s	16Gb/s	1,0Gb/s	1,6Gb/s
Tablica adresów MAC	2K	4K	2K	4K	2K	2K
Szybkość przekierowań pakietów	7,4Mp/s	11,9Mp/s	7,4Mp/s	11,9Mp/s	0,7Mp/s	1,2Mp/s
Zaawansowane funkcje	Green Technology, Kontrola przepływu 802.3x, 802.1p/DSCP QoS		Green Technology, Kontrola przepływu 802.3x			
Maks. zużycie energii	3,57W	3,99W	2,67W	4,08W	1,92W	1,86W
Ilość generowanego ciepła	12,17 Btu/h	13,61 Btu/h	12,51 Btu/h	13,95 Btu/h	6,55 Btu/h	6,34 Btu/h
Diody LED	Power, Link/Act (Wskaźnik wbudowany w każdy port RJ45)					
Zasilanie (Zewnętrzny zasilacz)	5V/0,6A					
Wymiary (S x G x W)	99,8 x 98 x 25 mm (3,9 x 3,9 x 1,0 cali)	158 x 99,1 x 25 mm (6,2 x 3,9 x 1,0 cali)	90 x 72 x 23 mm (3,54 x 2,83 x 0,91 cali)	127 x 66,5 x 23 mm (5 x 2,62 x 0,91 cali)	83,6 x 45,7 x 22,8 mm (3,3 x 1,8 x 0,9 cali)	124,6 x 48,7 x 22,8 mm (4,9 x 1,9 x 0,9 cali)
Montaż naścienny	Tak				Nie	
Certyfikacje	CE, FCC, RoHS				CE, RoHS	
Środowisko	Dopuszczalna temperatura pracy: 0°C~40°C (32°F~104°F) Dopuszczalna temperatura przechowywania: -40°C~70°C (-40°F~158°F) Dopuszczalna wilgotność powietrza: 10%~90%, niekondensująca Dopuszczalna wilgotność przechowywania 5%~95%, niekondensująca		Dopuszczalna temperatura pracy: 0°C~40°C (32°F~104°F) Dopuszczalna temperatura przechowywania: -40°C~60°C (-40°F~140°F) Dopuszczalna wilgotność powietrza: 10%~90%, niekondensująca Dopuszczalna wilgotność przechowywania 5%~95%, niekondensująca			