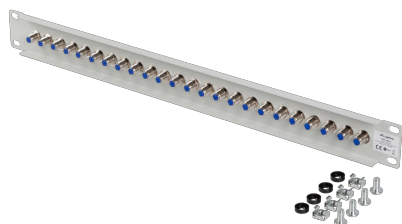
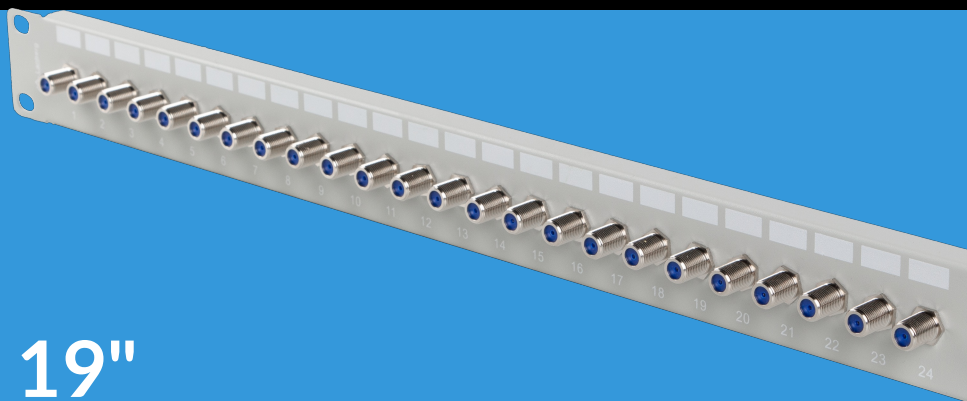


PPRF-R624-S

# PATCH PANEL 19" 1U 24 PORT TYP F



## CECHY PRODUKTU:

- Wyposażony w 24 przejścia antenowe typu F-F,
- Niska tłumienność złącz < 0,2dB,
- Wyposażony w numerowane pola oraz miejsca do opisu,
- W zestawie komplet śrub M6 z nakrętkami.

## SPECYFIKACJA PRODUKTU:

Ilość portów	24
Typ złącza	Wyposażone
Rozmiar	19"
Wysokość teleinformatyczna	1 U
Ekranowanie	Tak
Uziemienie	Nie
Materiał	Metal
Oznaczenia portów w postaci ponumerowanych pól	Tak
Długość złącza	27 mm
Impedancja	75 Ohm
Strata wtrąceniowa	< 0.2 dB
Kolor palety RAL	RAL7035
Wymiary	13 x 480,3 x 44,4 mm
Waga	0,39 kg
Zalecana temperatura otoczenia	od -40 do 60 °C
Wymagana liczba śrub	4
Akcesoria w zestawie	Śruby M6