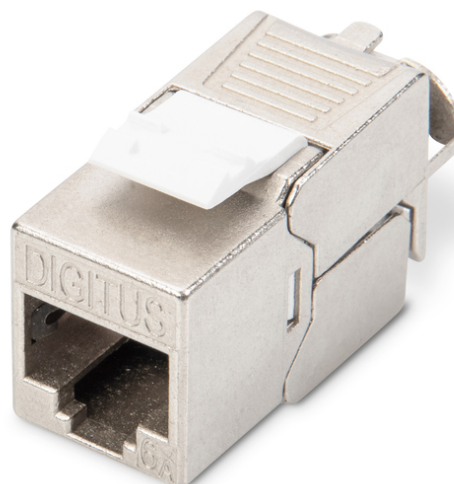


DIGITUS Moduł Keystone CAT 6A, ekranowany, podłączenie montażowe bez użycia narzędzi

DN-93615
EAN 4016032293767



Moduł (gniazdo) keystone RJ45 (8P8C) kat.6A, STP, ekranowany, beznarzędziowy, stalowy tool free connection

Ekranowany zestaw modułów Keystone CAT 6A DN-93615 firmy DIGITUS® przekonuje przyszłościowymi standardami i wysoką jakością dostosowaną do Twojej sieci. Kompaktowa konstrukcja umożliwia instalację urządzeń w panelach 1HE o średnicy 483 mm (19"). Montaż bez użycia narzędzi za pomocą pasków LSA oznaczonych kolorystycznie zgodnie z EIA/TIA 568 A&B. Dzięki swojej kompaktowej budowie moduł pasuje również do zgodnych z wzornictwem modułowych puszek przyłączeniowych.

Szybka i prosta instalacja bez specjalnego narzędzia

- Kategoria 6A 10GBase-T, 500 MHz
- ISO/IEC 11801 3. edycja, EN 50173-1
- Nadaje się do PoE/PoE+ (IEEE 802.3af, 3at)
- Nadaje się do montażu w rozdzielnicach i puszkach przyłączeniowych.
- Gniazdo RJ45, 8P8C
- Montaż kabli za pomocą zacisków nożowych, oznaczonych kolorystycznie zgodnie z EIA/TIA 568 A & B
- Odciążenie i mocowanie kabla za pomocą inteligentnego menedżera kabli
- Beznarzędziowe przyłącze montażowe
- Styk ekranowany 360°

- Materiał obudowy: Cynkowy odlew ciśnieniowy – niklowany
- Materiał kontaktowy: brąz fosforowy
- Ekranowanie styków: Nikiel, połączony 0,5 μ
- Siła wtykania: Maks. 30N (zgodnie z IEC 60603-7-51)
- Siła trzymania: 7,7 kg między gniazdem a wtyczką
- Zakres temperatur roboczych: od -20°C do +70°C (ISO/IEC 11801, ANSI/TIA 568 C.2)
- Cykle wtykania: ≥ 750 (ISO/IEC 11801, IEC 60603-7-51)
- Średnica przewodu miedzianego: AWG (26/7 – 22/1), skrętki i drut pełny
- Testowany za pomocą stałego kabla instalacyjnego AWG 22/1
- (kabel przyłączeniowy DIGITUS® DK-174X-A-VH-X; AWG 22/1 CAT 7A)
- Wytrzymałość elektryczna: 1000 VDC (styk/styk), 1500 VDC (styk/masa)
- Beznarzędziowa instalacja za pomocą zacisków nożowych LSA, oznaczonych kolorystycznie zgodnie z EIA/TIA 568 A & B
- Inteligentny menedżer kabli (z możliwością ponownego zamknięcia)
- Wymiary (wys. x szer. x gł.) 21,0 × 14,5 × 34,5 mm
- Waga: 19,5 g
- Waga: 22 g
- Kategoria okablowania: Kat. 6A

Logistyka

| | Liczba (sztuki) | Waga (kg) | Głębokość (cm) | Szerokość (cm) | Wysokość (cm) | cm³ |
|--------------------------------|-----------------|-----------|----------------|----------------|---------------|-----------|
| Zewnętrzne opakowanie zbiorcze | 250 | 6.15 | 38.00 | 25.50 | 20.50 | 19,864.50 |
| Opakowanie wewnętrzne | 25 | 0.62 | 23.00 | 23.00 | 7.50 | 3,967.50 |
| Opakowanie jednostkowe | 1 | 0.02 | 3.10 | 1.50 | 2.10 | 9.77 |
| Netto bez opakowania | 1 | 0.02 | 3.10 | 1.50 | 2.10 | 9.77 |

Więcej zdjęć

