

Karta produktu:

**Patchcord światłowodowy FO MM LC-SC duplex
50/125 OM2 1m WAVE OPTICS**

WAVE OPTICS



Producent:	WAVE OPTICS
Symbol:	30.0490
Kod producenta:	08632
Kod EAN:	5907647086327

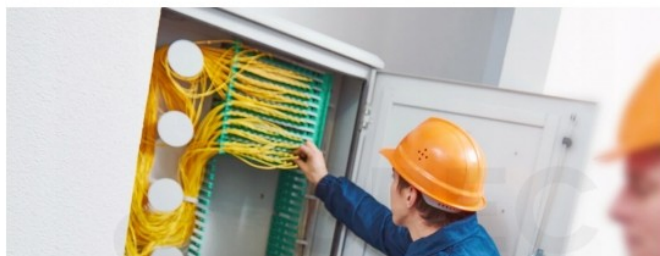
Opis produktu**Patchcord światłowodowy FO MM LC-SC
duplex 50/125 OM2 1m WAVE OPTICS**

Patchcord światłowodowy zakończony z jednej strony złączami typu LC, a z drugiej złączami typu SC MM duplex.

Patchcord wykonany został z dużą precyzją i ma bardzo dobry stosunek ceny do jakości. Powtarzalność pomiarów gwarantuje długą i niezawodną pracę.

**Dane techniczne:**

- Długość kabla: **1,0 m**
- Producent: **WAVE OPTICS**
- Typ: **patchcord FO**
- Rodzaj: **wielomodowy MM**
- Złącza: **LC / SC**
- Standard polerowania: **UPC** - Ultra Physical Contact
- Konstrukcja: **duplex**
- Kategoria: **OM2**





- Średnica włókna: **50/125 μm**
- Średnica kabla: **2,0 mm**
- Powłoka: **polwinit PVC**
- Kolor: **pomarańczowy**
- Tłumienność wtrąceniowa: **< 0,25 dB**
- Maksymalna siła naciągu: **400N** (podczas instalacji), **200N** (podczas pracy)
- Minimalny promień zgięcia: **30,0 mm** (podczas instalacji), **40,0 mm** (podczas pracy)

Zastosowanie:

Patchcords światłowodowe znajdują szerokie zastosowanie w wykonywaniu:

- Sieci LAN, MAN, WAN
- Sieci telekomunikacyjnych
- Systemów WDM, FTTx
- Rozwiązań CATV, CCTV
- Punktów węzłowych i dystrybucyjnych
- Sieci pasywnych
- Transmisji danych

Patchcords wykorzystujemy przede wszystkim w łączeniu elementów aktywnych, na przykład w przełącznikach i routerach oraz elementów pasywnych np. w przełącznicy do puszek.



Specyfikacja

Długość [m]	1
Marka	WAVE OPTICS
Rodzaj włókna	wielomodowy MM
Transmisja	duplex
Typ włókna światłowodowego	OM2
Złącze	LC/UPC-SC/UPC