

Karta produktu:

## Patchcord światłowodowy FO MM LC-SC duplex 50/125 OM2 5m WAVE OPTICS

WAVE OPTICS



|                 |               |
|-----------------|---------------|
| Producent:      | WAVE OPTICS   |
| Symbol:         | 30.0493       |
| Kod producenta: | 08635         |
| Kod EAN:        | 5907647086358 |

### Opis produktu

#### Patchcord światłowodowy FO MM LC-SC duplex 50/125 OM2 5m WAVE OPTICS

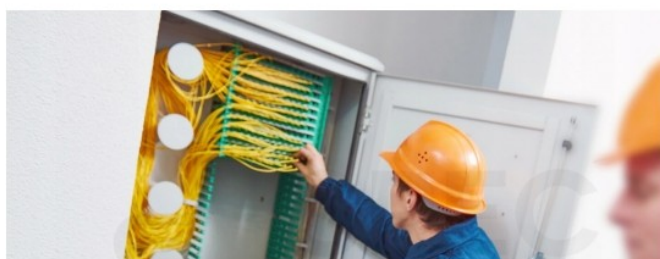
Patchcord światłowodowy zakończony z jednej strony złączami typu LC, a z drugiej złączami typu SC MM duplex.

Patchcord wykonany został z dużą precyzją i ma bardzo dobry stosunek ceny do jakości. Powtarzalność pomiarów gwarantuje długą i niezawodną pracę.



#### Dane techniczne:

- Długość kabla: **5,0 m**
- Producent: **WAVE OPTICS**
- Typ: **patchcord FO**
- Rodzaj: **wielomodowy MM**
- Złącza: **LC / SC**
- Standard polerowania: **UPC** - Ultra Physical Contact
- Konstrukcja: **duplex**
- Kategoria: **OM2**





- Średnica włókna: **50/125 μm**
- Średnica kabla: **2,0 mm**
- Powłoka: **polwinit PVC**
- Kolor: **pomarańczowy**
- Tłumienność wtrąceniowa: **< 0,25 dB**
- Maksymalna siła naciągu: **400N** (podczas instalacji), **200N** (podczas pracy)
- Minimalny promień zgięcia: **30,0 mm** (podczas instalacji), **40,0 mm** (podczas pracy)

## Zastosowanie:

Patchcords światłowodowe znajdują szerokie zastosowanie w wykonywaniu:

- Sieci LAN, MAN, WAN
- Sieci telekomunikacyjnych
- Systemów WDM, FTTx
- Rozwiązań CATV, CCTV
- Punktów węzłowych i dystrybucyjnych
- Sieci pasywnych
- Transmisji danych

Patchcords wykorzystujemy przede wszystkim w łączeniu elementów aktywnych, na przykład w przełącznikach i routerach oraz elementów pasywnych np. w przełącznicy do puszek.



## Specyfikacja

|                                   |                |
|-----------------------------------|----------------|
| <b>Długość [m]</b>                | 5              |
| <b>Marka</b>                      | WAVE OPTICS    |
| <b>Rodzaj włókna</b>              | wielomodowy MM |
| <b>Transmisja</b>                 | duplex         |
| <b>Typ włókna światłowodowego</b> | OM2            |
| <b>Złącze</b>                     | LC/UPC-SC/UPC  |