

Karta produktu:

**Drukarka etykiet DYMO Rhino 4200 dla elektryka, instalatora, przemysłu [s0955990] + 5 taśm DYMO IND 12mm x 1,5m (żółta / czarny nadruk) [18056] + 5 taśm DYMO IND 6mm x 1,5m (biała / czarny nadruk) [18051]**

DYMO



Producent:	DYMO
Symbol:	62.0158
Kod producenta:	s0955990+18056+18051
Kod EAN:	5905954938353

Opis produktu

**Drukarka etykiet DYMO Rhino 4200 dla elektryka, instalatora, przemysłu [s0955990] + 5 taśm DYMO IND 12mm x 1,5m (żółta / czarny nadruk) [18056] + 5 taśm DYMO IND 6mm x 1,5m (biała / czarny nadruk) [18051]**

**Najwyższej jakości oryginalna drukarka przemysłowa renomowanej marki DYMO !**

Przenośna drukarka **DYMO Rhino 4200** to idealny wybór dla specjalistów pracujących w branży transmisji danych, elektrycznej, audio/wideo, bezpieczeństwa, serwisowej, budowlanej i transmisyjnej.

Zestaw pozwala tworzyć etykiety szybko i profesjonalnie. Łatwa nawigacja i wprowadzanie danych na świetnie znanej wszystkim klawiaturze QWERTY. Klawisze skrótów „hot key” do najpopularniejszych trybów pracy takich jak: owijka na kabel, flaga, kody kreskowe 39 i 128, określona długość etykiety, panel elektryczny i teleinformatyczny. Możliwość zapisania najczęściej używanej kombinacji i ustawień pod klawiszem skrótu. Wszystko aby zaoszczędzić czas i ułatwić pracę.

RHINO 4200 korzysta z łatwych do rozdzielania etykiet z silnymi klejami, wykonanych z pięciu materiałów (zwykłych, poliesterowych, winylowych, nylonowych i rurkach termokurczliwych) - dzięki czemu można mieć pewność, że



etykiety nie odkleją się i pozostaną czytelne nawet w trudnych warunkach. Druk na taśmach **Rhino / D1** o szerokości **6, 9, 12** i **19 mm**.



## W skład zestawu wchodzi;

- Drukarka Rhino 4200
- Instrukcja obsługi
- 5x Taśma DYMO IND Rurka termokurczliwa 12mm x 1,5m (żółta / czarny nadruk) RHINO Industrial [18056] ORIGINALNA
- 5x Taśma DYMO IND Rurka termokurczliwa 6mm x 1,5m (biała / czarny nadruk) RHINO Industrial [18051] ORIGINALNA

## Najważniejsze funkcje i korzyści Drukarki Rhino 4200:

- Klawiatura **QWERTY** ułatwia i przyspiesza wprowadzanie tekstu
- Opatentowane **klawisze skrótów HOT KEYS** umożliwiają tworzenie i formatowanie owijek na przewody, flag, kodów kreskowych Code 39 i Code 128 oraz etykiet ogólnych i modułowych o stałej długości
- Druk na taśmach D1 oraz RHINO do szerokości kasety 19 mm
- **Drukowanie metodą termotransferową** – nie wymaga tuszu i tonerów
- **Duży wyświetlacz** z funkcją podświetlenia ułatwia odczyt nawet przy słabym oświetleniu
- **Klawisz "Ulubione"** zapewnia dostęp do najczęściej używanych etykiet i symboli i terminów za pomocą jednego klawisza
- Obsługę ułatwia **klawisz ustawień własnych**, do którego można przypisać ustawienia dla poszczególnych formatów etykiet
- **Zaprogramowana fabrycznie biblioteka** zapewnia dostęp do 150 symboli i terminów z zakresu bezpieczeństwa, elektryczności, audio/video i zarządzania infrastrukturą
- Zintegrowane **gumowe osłony** chronią przed uszkodzeniem w przypadku upadku z niskiej wysokości
- **Funkcja automatycznego wyłączenia** wydłuża czas pracy baterii
- Zasilana 6 bateriami AA (niedołączone) lub opcjonalnym, szybko się ładującym akumulatorem litowo-jonowym



## Taśma DYMO IND Rurka termokurczliwa 12mm x 1,5m (żółta / czarny nadruk) RHINO Industrial [18056 / S0718310] ORIGINALNA

Zapewni Twoim pracom instalacyjnym profesjonalizm i estetyczny wygląd!

- Model: **18056**
- Rozmiar: **12 mm**
- Długość: **1,5 m**



- Średnica przewodu: **2,97 - 5,13 mm**
- Kolor nadruku: **czarny**
- Kolor taśmy: **żółty**
- Rodzaj taśmy: **Rhino Industrial (rurka termokurczliwa)**
- Materiał: **poliolefin**
- Odporność na promieniowanie UV: **Tak**
- Odporność na olej i substancje chemiczne: **Tak**
- Wodoodporność: **Tak**
- Odporność na temperaturę: **Tak (-55 ÷ 135°C)**
- Metoda nadruku: **termosublacyjny**

## Taśma DYMO IND Rurka termokurczliwa 6mm x 1,5m (biała / czarny nadruk) RHINO Industrial [18051 / S0718260] ORYGINALNA

Zapewni Twoim pracom instalacyjnym profesjonalizm i estetyczny wygląd!

- Model: **18051**
- Rozmiar: **6 mm**
- Długość: **1,5 m**
- Średnica przewodu: **1,18 - 2,33 mm**
- Kolor nadruku: **czarny**
- Kolor taśmy: **biały**
- Rodzaj taśmy: **Rhino Industrial (rurka termokurczliwa)**
- Materiał: **poliolefin**
- Odporność na promieniowanie UV: **Tak**
- Odporność na olej i substancje chemiczne: **Tak**
- Wodoodporność: **Tak**
- Odporność na temperaturę: **Tak (-55 ÷ 135°C)**
- Metoda nadruku: **termosublacyjny**



### Najważniejsze zalety taśm RHINO IND:

- Pozwalają czytelnie i trwale oznaczać kable o różnych średnicach
- Współczynnik obkurczenia 3:1 zapewnia ściśle przyleganie do przewodów
- Są nieprzylepnym, lecz trwałym rozwiązaniem jednocześnie znakującym i zabezpieczającym kable
- Posiadają łatwo usuwalną warstwę zabezpieczającą
- Odporne na ogień, olej i chemikalia
- Idealne do stosowania na świeżym powietrzu - nie blakną, nie łuszczą się i są odporne na promienie UV
- Sprawdzają się nawet w ekstremalnych warunkach - są odporne na ścieranie, zarysowania, zmiany temperatury, wilgoć, działania środków chemicznych, rozpuszczalników oraz wody
- Oznaczone certyfikatem UL jako element składowy UL 224, zgodne z RoHS
- Spełniają wymogi standardów: MIL-M-81531, MIL-STD-202G, SAE-DTL-23053/5 (klasa 1 i 3)

### Dane techniczne:

- Nazwa: Drukarka etykiet DYMO Rhino 4200
- Kod producenta: s0955990

### DRUKOWANIE

- Rozdzielczość: 180 dpi
- Liczba drukowanych wierszy: 5



- Szerokości obsługiwanych taśm: 6/9/12/19 mm
- System etykiet: Rhino / D1
- System druku: Termotransfer
- Szybkość druku: 15mm/s

#### STYLE I EFEKTY

- Liczba stylów: 5
- Zwykłe: Tak
- Pogrubienie: Tak
- Druk pionowy: -
- Obramowanie: Tak
- Cień: Tak
- Kursywa: Tak
- 3D: -
- Przekreślenie: -
- Odbicie lustrzane: -
- Liczba stylów obramowań: 5
- Podkreślenie: Tak
- Wzór tła: -
- Liczba rozmiarów znaków: 7

#### CZCIONKI I SYMBOLE

- Liczba czcionek: 1
- Liczba symboli: 100+

#### UKŁAD

- Układ klawiatury: QWERTY

#### PAMIĘĆ

- Ostatnia etykieta: Tak
- Dodatkowa pamięć: 25
- Preferencje osobiste: Tak

#### OPCJE NIESTANDARDOWE

- Stała długość: Tak
- Maksymalna liczba wielokopii: 10
- Drukowanie sekwencyjne: Proste
- Wyrównanie: Tak
- Mieszane formaty: -
- Kod kreskowy: Code 29, 128

#### ODCINANIE ETYKIET

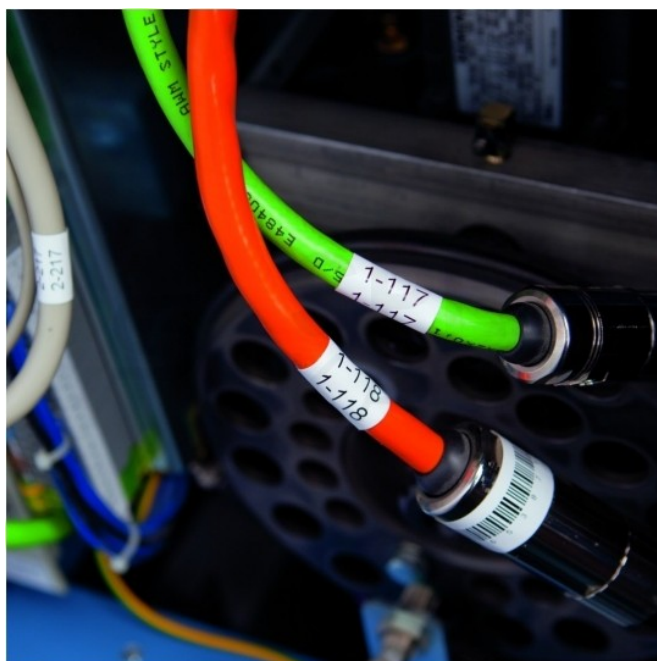
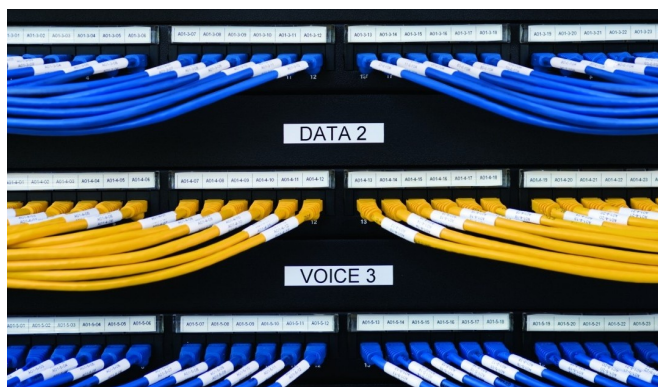
- Ręczne/Automatyczne: Ręczne

#### ZASILANIE

- Wskaźnik poziomu baterii: tak
- Liczba baterii: 6
- Typ baterii: AA / Akumulator
- Zgodność z zasilaczem: tak
- Automatyczne wyłączenie: tak
- Podświetlany wyświetlacz: tak

#### ŁĄCZNOŚĆ

- Komunikacja PC/MAC: -



## Originalne produkty marki DYMO

Jesteśmy **autoryzowanym sprzedawcą** marki Dymo, w naszej ofercie znajdują Państwo wyłącznie **nowe, oryginalne** produkty prosto od producenta !

Na rynku występuje wiele tańszych zamienników / odpowiedników określanych mianem "do Dymo".

**Używanie wyłącznie oryginalnych artykułów gwarantuje**



The logo consists of the words "MADE IN EUROPE" in a bold, black, sans-serif font. The text is centered on a green rectangular background with a subtle, repeating geometric pattern. This green rectangle is set within a larger, rounded grey frame that has a white border on its inner edge.

**prawidłowy wydruk, daje pewność, solidność oraz trwałość.**

Dysponujemy pełną gamą drukarek i wyłaczarek, wraz z taśmami, etykietami, materiałami eksploatacyjnymi i akcesoriami – u nas zakupią Państwo wszystko co uprości i uprzyjemni rozwiązywanie codziennych zadań w biurze i domu. Serdecznie zapraszamy na pozostałe aukcje !

## O marce DYMO

**Dymo** to amerykańska firma założona w 1958 roku w słonecznej Kalifornii. Specjalizuje się w produkcji przenośnych urządzeń do adresowania, etykietowania i oznaczania przedmiotów.

Produkty **Dymo** zrewolucjonizowały na całym świecie sposób, w jaki firmy i osoby prywatne organizują przestrzeń wokół siebie. To dzięki wysokiej jakości drukowania oraz licznym funkcjom, takim jak wyświetlacze cyfrowe, wbudowane klawiatury i możliwość formatowania, **Dymo** stało się popularne i jest obecnie liderem globalnego rynku.

The logo features the word "DYMO" in a large, bold, blue, sans-serif font. A registered trademark symbol (®) is located at the top right of the letter "O". The logo is set against a light grey background that contains a faint, larger-scale version of the same "DYMO" text.