

Karta produktu:

Analizator jakości zasilania PQM-707 z 4 szt. cęgów F-3 WMPLPQM707 SONEL PQM-707

SONEL



Producent:	SONEL
Symbol:	61.0340
Kod producenta:	WMPLPQM707
Kod EAN:	5907624024984

Opis produktu

Analizator jakości zasilania PQM-707 z 4 szt. cęgów F-3

SONEL PQM-707

PQM-707 to zaawansowany analizator jakości zasilania, umożliwiający pomiar, analizę i rejestrację parametrów **sieci elektroenergetycznych w klasie S** zgodnie z normą **IEC 61000-4-30**.

Urządzenie wyposażone jest w **7-calowy ekran dotykowy**, akumulator litowo-jonowy oraz wymienną kartę pamięci, co zapewnia intuicyjną obsługę, mobilność i nieograniczone możliwości zapisu danych.

Dzięki współpracy z oprogramowaniem **Sonel Analiza**, użytkownik może tworzyć szczegółowe raporty zgodnie z międzynarodowymi standardami i analizować parametry, takie jak harmoniczne, moce czy wskaźniki zniekształceń.



Najważniejsze funkcje:

- 7" ekran dotykowy – ergonomiczny i intuicyjny graficzny interfejs użytkownika.
- Ponad 10 lat rejestracji danych.
- Kategoria pomiarowa CAT IV 600 V – wysokie bezpieczeństwo.
- Wszystkie parametry zgodnie z klasą S – wysoka dokładność pomiarów.
- Akumulator litowo-jonowy – większa mobilność.





- Zasilanie z analizowanej sieci – pewność pomiarów.
- Wymienna karta pamięci – zapis danych bez ograniczeń.
- Szybka konfiguracja i raportowanie – łatwość użytkowania.
- Współpraca z oprogramowaniem Sonel Analiza – rozszerzona analiza danych.

Mierzone parametry:

- Prąd rozruchu.
- Sprawność inwertera.
- **Napięcia L1, L2, L3, N, PE** (pięć wejść pomiarowych) – wartości średnie, minimalne i maksymalne w zakresie do 760 V, możliwość współpracy z przekładnikami napięciowymi.
- **Prądy L1, L2, L3, N** (cztery wejścia pomiarowe) – wartości średnie, minimalne i maksymalne, pomiar prądu w zakresie do 6 kA (w zależności od użytych cęgów prądowych), możliwość współpracy z przekładnikami prądowymi.
- Współczynniki szczytu dla prądu (CFI) i napięcia (CFU).
- Częstotliwość w zakresie 40...70 Hz.
- Moc czynna (P), bierna (Q), odkształceń (D), pozorna (S) wraz z określeniem charakteru mocy biernej (pojemnościowa, indukcyjna).
- Energia czynna (EP), bierna (EQ), pozorna (ES).
- Współczynnik mocy (Power Factor), $\cos\phi$, $\tan\phi$.
- Harmoniczne do 50-tej w napięciu i prądzie, współczynnik zniekształceń harmonicznych THD dla prądu i napięcia.
- Rejestracja zdarzeń dla prądu i napięcia wraz z oscylogramami oraz wykresami RMS1/2 okresu.
- Kalkulator taryf energii...i wiele więcej.
- Wszystkie parametry rejestrowane zgodnie z klasą S normy **IEC 61000-4-30**.



Dane techniczne:

- Producent: **Sonel**
- Typ: **Analizator jakości zasilania**
- Model: **PQM-707**

Pomiar napięcia i prądu przemiennego (TRMS)

- **Napięcie:** 0,0...760,0 V, dokładność $\pm 0,5\%$ U_{nom}
- **Prąd:** zależny od cęgów, dokładność $\pm 0,2\%$ I_{nom}

Częstotliwość

- **Zakres:** 40,00...70,00 Hz
- **Rozdzielczość:** 0,01 Hz
- **Dokładność:** $\pm 0,05$ Hz

Pomiar mocy i energii (czynna, bierna, pozorna)

- Zakres i dokładność zależne od konfiguracji (przekładniki, cęgi)
- **Rozdzielczość:** 4 cyfry znaczące

Harmoniczne i THD (Całkowite zniekształcenia harmoniczne)

- **Zakres:** DC, 1...50
- **Napięcie:** $\pm 0,15\%$ U_{nom} ($< 3\%$ U_{nom}), $\pm 5\%$ ($\geq 3\%$ U_{nom})
- **Prąd:** $\pm 0,5\%$ I_{nom} ($< 10\%$ I_{nom}), $\pm 5\%$ ($\geq 10\%$ I_{nom})
- **THD:** 0,0...100,0%, dokładność $\pm 5\%$

Współczynniki mocy i szczytu

- **cosφ i PF:** 0,00...1,00, dokładność ±0,03tgφ: 0,00...10,00
- **Współczynnik szczytu:** napięcie (1,00...10,00), prąd (1,00...10,00), dokładność ±5%

Wskaźniki asymetrii i migotania światła (flicker)

- **Asymetria:** 0,0...10,0%, dokładność ±0,15%
- **Flicker:** 0,40...10,00, dokładność ±10%

Pomiar prądu rozruchu

- **Zakres:** zależny od cęgów
- **Dokładność:** ±4%(*Dokładność zależna od zastosowanych cęgów i konfiguracji)

W zestawie:

W skład standardowego kompletu dostarczanego przez producenta wchodzi:

- **1x Analizator jakości zasilania PQM-707**
- **3x** krokodylek czarny, 1 kV, 20 A
- **2x** krokodylek czerwony, 1 kV, 20 A
- **1x** krokodylek niebieski, 1 kV, 20 A
- **1x** krokodylek żółty, 1 kV, 20 A
- **3x** przewód 2,2 m czarny, 1 kV (wtyki bananowe): L1, L2, L3
- **1x** przewód 2,2 m niebieski, 1 kV (wtyki bananowe)
- **1x** przewód 2,2 m żółto-zielony, 1 kV (wtyki bananowe)
- **4x** cęgi elastyczne F-3A (Ø 120 mm), 3 kA
- **1x** Rozdzielacz fazy AC-16
- **1x** Adapter magnetyczny – komplet (4 sztuki)
- **1x** Akumulator Li-Ion 11,1 V, 3,4 Ah
- **1x** Zasilacz Z-7
- **1x** Adapter zasilania AZ-2 (wtyk IEC C7/bananki)
- **1x** Przewód do zasilania 230 V (wtyk IEC C7)
- **1x** Przewód do ładowania akumulatora z gniazda samochodowego 12 V
- **1x** Futerał L-4
- **1x** Szelki do miernika (typ L-2)
- **1x** Przewód transmisyjny (wtyki USB)
- **1x** Program Sonel Analiza do analizatorów PQM
- **1x** Długopis do ekranów dotykowych



Obsługiwane typy sieci:

- O częstotliwości znamionowej 50/60 Hz
- O napięciach znamionowych: 58/100 V, 64/110 V, 110/190 V, 115/200 V, 120/208 V, 127/220 V, 133/230 V, 220/380 V, 230/400 V, 240/415 V, 254/440 V, 290/500 V, 400/690 V
- Prądu stałego

O układzie:

- jednofazowym
- dwufazowym z przewodem neutralnym
- trójfazowym – gwiazda z i bez przewodu neutralnego
- trójfazowym – trójkąt
- trójfazowym – gwiazda bez przewodu neutralnego w układzie Arona
- trójfazowym – trójkąt w układzie Arona
- z przekładnikami napięciowymi i prądowymi

Możliwości

PQM-707 to autonomiczny miernik umożliwiający

wszelstronny pomiar, analizę oraz rejestrację parametrów w sieciach elektroenergetycznych (DC i 50/60 Hz).

Wszystkie pomiary są realizowane w klasie **S zgodnie z normą IEC 61000-4-30**, co gwarantuje wysoką dokładność. 7-calowy, kolorowy ekran dotykowy - największy w tej klasie analizatorów! - zapewnia intuicyjną i ergonomiczną obsługę.

Dzięki wbudowanej **baterii litowo-jonowej** przyrząd pozwala na wydajną pracę bez konieczności podłączania zewnętrznego zasilacza sieciowego.



Prezentacja danych

Analizator wyposażony jest w kolorowy ekran dotykowy. Rozdzielczość **800 x 480 pikseli** zapewnia zarówno wysoki komfort interakcji z interfejsem, jak i czytelność wyników pomiarowych. Dołączony rysik pozwala na pracę również w **rękawicach dielektrycznych**.

Trwała i praktyczna obudowa

Obudowa została zaprojektowana tak, aby zapewnić łatwy dostęp do **ekranu dotykowego** oraz wszystkich gniazd pomiarowych i komunikacyjnych.

Odsuwana pokrywa chroni wyświetlacz przed uszkodzeniami mechanicznymi. Dzięki stopniowi ochrony **IP51** przyrząd można użytkować w trudnych warunkach – niestraszy mu jest kurz ani rozpryski wody.

Obszary zastosowań

Analizator skierowany jest do bardzo szerokiej grupy użytkowników, w szczególności do **służb utrzymania ruchu**. Dzięki mobilności i autonomii pozwala na **diagnozę problemów związanych z zasilaniem**.

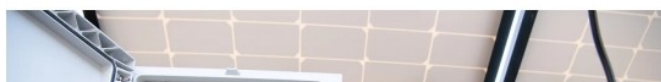
Znajduje zastosowanie w praktycznie wszystkich rodzajach sieci o napięciu znamionowym od **54 V do 760 V** – zarówno bezpośrednio, jak i pośrednio, za przekładnikami.

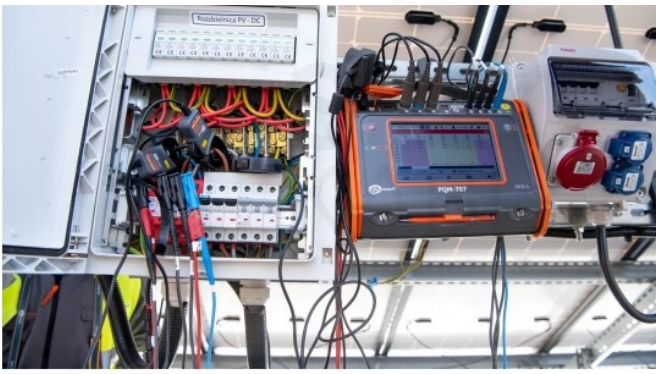
PQM-707 może być używany w energetyce zawodowej i zakładach przemysłowych, ale też w firmach i instytucjach, które świadczą usługi skupione na analizie sieci.



Sone! Analiza

Program Sone! Analiza to aplikacja wspierająca pracę z analizatorami PQM, umożliwiającą konfigurację urządzeń, odczyt danych i podgląd parametrów sieci w czasie rzeczywistym.





Program pozwala na analizę danych w odniesieniu do norm, takich jak **PN-EN 50160**, z **generowaniem raportów** oraz prezentacją wyników w formie tabel, wykresów i analiz harmonicznych.

Dodatkowo, oferuje obsługę wielu analizatorów, aktualizacje online i możliwość tworzenia raportów zgodnych z **międzynarodowymi standardami jakości energii**.

O producencie:

Sonel to jeden z największych polskich producentów przyrządów pomiarowych. Od **ponad 25 lat** produkują profesjonalne urządzenia przeznaczone do kontroli bezpieczeństwa, stanu technicznego, parametrów oraz jakości sieci zasilających.

Posiadają oni rekomendację **Stowarzyszenia Elektryków Polskich (SEP)** w zakresie produkcji, serwisu i projektowania przyrządów pomiarowych. Wysoka jakość wyrobów Sonel została wielokrotnie doceniona i wyróżniona na międzynarodowych targach elektrotechnicznych.

