

Karta produktu:

UNITEK Kabel optyczny HDMI 2.1 8K Ultra High Speed 8K@60 4K@120 50m

UNITEK



Producent:	UNITEK
Symbol:	41.0472
Kod producenta:	C11085GY01-50M
Kod EAN:	4894160053152

Opis produktu

Kabel optyczny Ultra HDMI 2.1 8K 4K 120Hz HDR UHD 50m

UNITEK C11085GY01-50M

Jakość obrazu i dźwięku bez kompromisów!

Ultra High Speed HDMI to standard przewodów audio-video o **najwyższej przepustowości TMDS spośród obecnie dostępnych na rynku**. Obsługuje wersję HDMI 2.1 i transfer danych z prędkością do 48 Gbit na sekundę.

Tak ogromna przepustowość zapewnia **krystalicznie ostry obraz** o rozdzielczości 8K/60Hz oraz 4K/120Hz – to jakość i częstotliwość odświeżania klatek na sekundę, która zadowoli nawet najbardziej wybrednych graczy i znawców kina. W przyszłości ten przewód obsłuży także tak **wysokie rozdzielczości jak 10K i 12K**. Dzięki wykorzystaniu dynamicznego HDR obraz jest bardziej zbliżony do tego, co widzi ludzkie oko w rzeczywistości.

Obsługiwane rozdzielczości

- 1920x1080p (**Full HD**) @240Hz
- 2560x1440p (**2K**) @240Hz
- 3840x2160p (**4K**) @120Hz
- 5120x2880p (**5K**) @60Hz
- 7680x4320p (**8K**) @60Hz



Dane techniczne

- Producent: **UNITEK**
- Typ złącza 1: **Wtyk HDMI**
- Typ złącza 2: **Wtyk HDMI**



- Kolor: **czarny**
- Długość przewodu: **50 m**
- Transfer danych: **40 Gbps**
- Maksymalna rozdzielczość: **8K@60Hz, 4K@120Hz**
- Wersja HDMI: **2.1**
- Oplot: **nie**
- Średnica zewnętrzna: **4,8 mm**
- Materiał: **PVC, stop cynku**
- Współpracuje z systemami: **Mac OS, Linux, Windows**
- Zastosowanie: **audio-video**
- Rodzaj żył: **światłowód**
- Kabel jednokierunkowy: **tak**
- Obsługiwane technologie: **Dynamic HDR, 32 kanały audio, 3D, VRR variable Refresh Rate, QFT Quick Frame Transport, QMS Quick Media Switching, automatyczny tryb małego opóźnienia ALLM, eARC, EDID, kompresja obrazu DSC, Dolby Atmos, DTS:X, DTS-HD MA i Dolby TrueHD**

Standard HDMI 2.1

Najnowszą odsłoną standardu specyfikacji HDMI obsługująca szereg **najwyższych rozdzielczości** wideo i częstotliwości odświeżania, w tym 8K @60Hz i 4K @120Hz. Zapewnia **niespotykaną dotąd jakość**, wciągający obraz oraz płynne sceny akcji przytłaczające **ilością szczegółów i bogactwem kolorów**.

Obsługa rozdzielczości do 8K, a w przyszłości nawet do 10K, pozwala na wykorzystywanie standardu przy **komercyjnych zastosowaniach** audiowizualnych oraz w przemyśle i do zadań specjalnych.

Obsługa **dynamicznego HDR** zapewnia, że każda chwila filmu jest wyświetlana w idealnych dla niej wartościach głębi, szczegółów, jasności, kontrastu i szerokości gamy kolorów – scena po scenie, a nawet klatka po klatce.,

Nowy kabel Ultra High Speed HDMI obsługuje **pasmo częstotliwości 48 Gbps** co pozwala na pełne wsparcie nieskompresowanych funkcji HDMI 2.1. Kabel cechuje również bardzo niska emisja EMI oraz zgodność ze wcześniejszymi standardami HDMI.

eARC upraszcza łączność, zapewnia większą łatwość użytkowania i obsługuje najbardziej zaawansowane formaty audio oraz **najwyższą jakość dźwięku**. eARC zapewnia pełną kompatybilność między urządzeniami audio a nadchodzącymi produktami HDMI 2.1.



Aktywny kabel optyczny

Najwyższe parametry obrazu i dźwięku wynikają wprost z zastosowania wysokiej jakości **4-żyłowego światłowodu** jako wiązki przewodzącej. Wtyki wykonano z bardzo trwałego **stopu cynku**.

Technologia światłowodowa to nie tylko jakość obrazu, ale i wygoda zastosowania w instalacjach. Przewód jest **bardzo cienki i lekki**, bo jego grubość to zaledwie **4,8 mm**. Łatwo się układa, jest giętki, a jednocześnie wyjątkowo wytrzymały, co jest ważne w zastosowaniach profesjonalnych.

Kabel jest jednokierunkowy, ale wtyki są wyraźnie oznaczone, więc nie sposób się pomylić. Fabrycznie przewód jest **nawinięty na bęben**, co jest dużym ułatwieniem dla instalatorów.

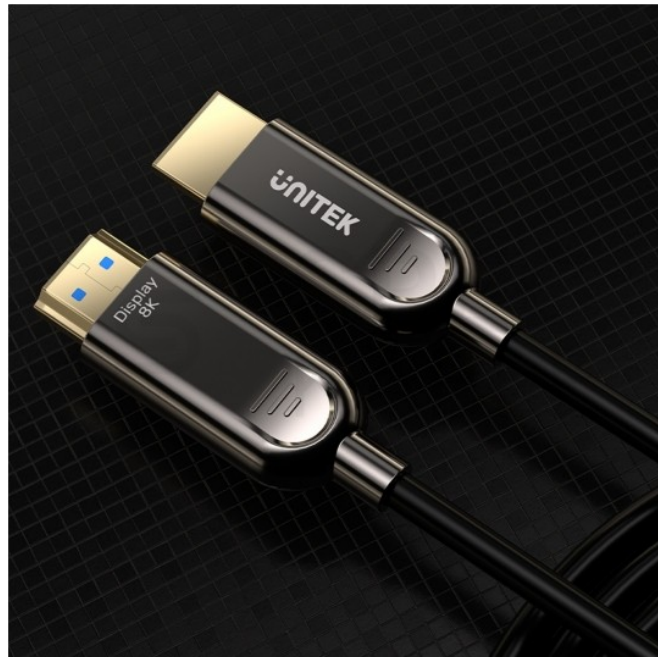
Dzięki zastosowaniu przewodu optycznego możesz przesać obraz o **rozdzielczości 8K** na odległość nawet **do 100 metrów** - bez zakłóceń, opóźnień.

Kabel do zadań specjalnych

Przewód HDMI 2.1 obsługuje **32 kanały**, zapewnia dźwięk **stereo 7.1** oraz charakteryzuje się częstotliwością próbkowania aż **1536 kHz**. Nowością w tej wersji HDMI to **ulepszony kanał zwrotny** Audio eARC, który umożliwia obsługę sygnału audio wysokiej rozdzielczości: Dolby Atmos, DTS:X, DTS-HD MA i Dolby TrueHD w obu kierunkach.

W praktyce oznacza to nie tylko lepszą jakość i głębię dźwięku, ale też **uproszczenie podłączenia telewizora** do amplitunera lub soundbara. Poprawne zamontowanie zestawu kina domowego jest łatwiejsze niż kiedykolwiek.

Przewód wspiera technologię kompresji obrazu DSC, automatycznego trybu małego opóźnienia ALLM, zmienną częstotliwość odświeżania (ważne dla graczy), 3D i wyświetlanie dwóch obrazów jednocześnie.



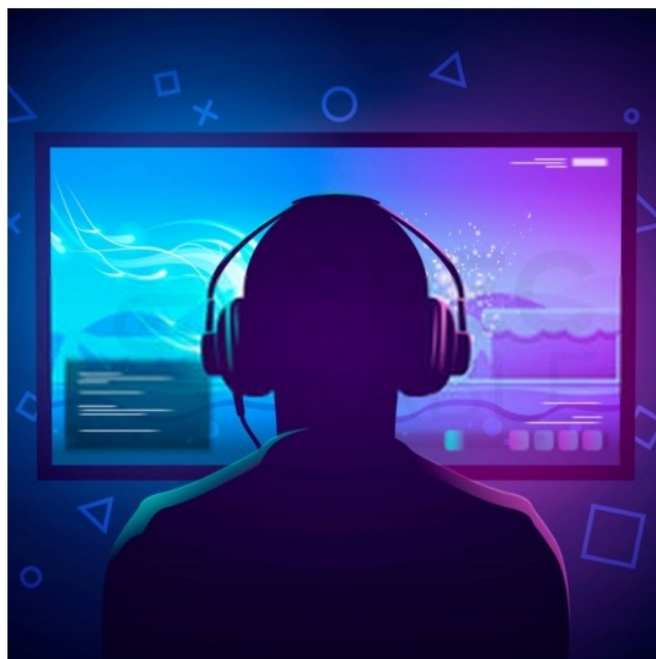
Budowa przewodu:

1. PVC
2. PE
3. 100% miedź
4. 4-żyłowy światłowód
5. Folia Al

Funkcje dla graczy

Udoskonalone funkcje gaming'owe i multimedialne zapewniają kolejny poziom płynności ruchu i obrazu wraz z doskonalszymi przejściami do gier, filmów i wideo. Zawierają one:

- **Variable Refresh Rate (VRR)** – Zmienna Częstotliwość Odświeżania Obrazu – zmniejsza lub eliminuje opóźnienie (lag), zacinać się (stutter) oraz rwanie klatek obrazu (frame tearing) zapewniając płynniejszą i bardziej szczegółową rozrywkę
- **Auto Low Latency Mode (ALLM)** – Automatyczny Tryb Niskiego Opóźnienia – pozwala automatycznie ustawić idealną wartość opóźnienia, zapewniając płynne, wolne od opóźnień i nieprzerwane oglądanie oraz interaktywności
- **Quick Media Switching (QMS)** – Szybkie Przetwarzanie Multimediiów – eliminacja opóźnienia generującego czarny obraz przed wyświetleniem treści
- **Quick Frame Transport (QFT)** – Szybki Transport Klatek Obrazu – odpowiada za minimalizację opóźnienia występującego przy przesyłaniu klatek co bardzo pozytywnie wpłynie na płynność rozrywki z



wykorzystanie wirtualnej rzeczywistości



Wykorzystanie kabla HDMI

Multimedialny interfejs wysokiej rozdzielczości (ang. High Definition Multimedia Interface). Interfejs służący do przesyłania cyfrowego, nieskompresowanego **sygnału audio i wideo**.

HDMI pozwala łączyć ze sobą dowolne, zgodne ze standardem, urządzenia audio/video takie jak:

- **Telewizory cyfrowe LED, LCD, Smart TV**
- Boxy Smart TV Android
- Komputery stacjonarne, **laptopy, monitory**
- Projektory, nagrywarki, panele sterownicze, amplitunery
- Odtwarzacze DVD, Blu-ray
- Konsole do gier **Xbox, PlayStation,**
- Dekodery: **Cyfra+, Cyfrowy Polsat, NC+**, telewizję na kartę

O producencie

Przedsiębiorstwo **UNITEK** powstało w Hong Kongu w 2006 roku. Zajmuje się produkcją i dystrybucją akcesoriów komputerowych. Marka obecnie rozwija się globalnie i jest już dostępna w ponad 30 krajach na całym świecie.

Ofertę firmy w dużej mierze stanowią akcesoria USB, okablowanie, karty rozszerzeń oraz akcesoria do telefonów komórkowych. Produkty **UNITEK** chwalone są przez klientów przede wszystkim za wysoką jakość wykonania, niezawodność oraz nowoczesny design.



Specyfikacja

Data wprowadzenia do obrotu w UE (GPSR)	przed 13.12.2024
Długość [m]	50
Marka	UNITEK
Typ	optyczny
Wersja	2.1