

Karta produktu:

**Plafon okrągły podtynkowy wpuszczany LED 15W
1500lm 6400K IP20 biały barwa CW biała zimna V-
TAC SAMSUNG VT-615RD 5 LAT GWARANCJI**

V-TAC SAMSUNG



Producent:	V-TAC SAMSUNG
Symbol:	75.0833
Kod producenta:	622
Kod EAN:	3800157630634

Opis produktu**Plafon okrągły podtynkowy wpuszczany
LED 15W 1500lm 6400K IP20 biały barwa
CW biała zimna****V-TAC SAMSUNG VT-615RD**

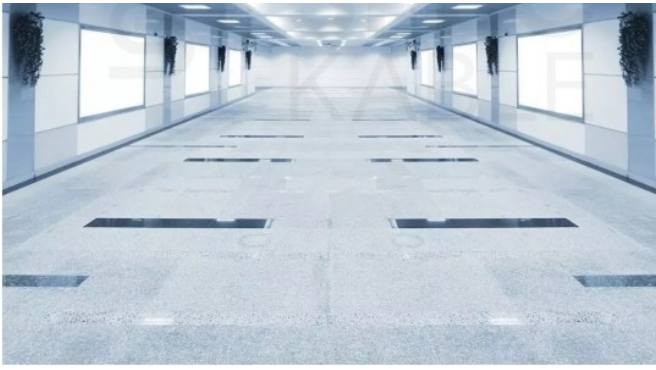
Plafon okrągły **LED** od **V-TAC** jest wyposażony w wysokiej jakości chipy **LED** o zimnej barwie światła i temperaturze barwowej **6400K**.

Oprawa dzięki wysokiej wartości mocy wynoszącej **15 W** umożliwia oświetlenie sporego pomieszczenia.

Produkt certyfikowany: CE, RoHS, EMC — co świadczy o **bardzo wysokiej jakości** produktu.

**Najważniejsze zalety:**

- SAMSUNG Chip
- Smukły, nowoczesny i elegancki design
- Zasilacz wysokiej jakości - brak migotania
- Obudowa zewnętrzna odporna na uszkodzenia
- Brak promieniowania podczerwieni, nie przyciąga owadów
- Łatwa instalacja - szybki konektor



- Brak zawartości ołowiu i rtęci

Dane techniczne

- Producent: **V-TAC**
- Kod producenta: **615**
- Kod produktu: **VT-615RD**
- Moc: **15 W**
- Strumień: **1500 lm**
- Barwa światła: **zimna**
- Temperatura barwowa: **6400K**
- Kąt świecenia: **120°**
- Napięcie: **230 V**
- Klasa energetyczna: **F**
- Trzonek: **oprawa zintegrowana LED**
- Kształt: **okrągły**
- Typ modułu LED: **SAMSUNG**
- Czas życia: **30 000 h**
- Częstotliwość: **50/60 Hz**
- Współczynnik mocy: **>0.5**
- CRI: **80+**
- Materiał: **ABS + Plastik**
- Kolor obudowy: **biały**
- Typ: **podtynkowy, wpuszczany**
- Ściemnianie: **nie**
- Klasa szczelności: **IP20**
- Czas zapłonu 100%: **0.001 sekundy (natychmiast)**
- Stabilność kolorów: **<6**
- Ilość cykli wł/wył: **15 000**
- Temperatura pracy: **-20 – 45°C**
- Rozmiar: **120x37 mm**
- Waga produktu: **0,3 kg**
- Certyfikaty: **CE, EMC, RoHS**
- Wydajność lm/W: **100 lm/W**



Zastosowanie:

Plafon podtynkowy V-TAC z powodzeniem sprawdzi się w różnych wnętrzach dzięki swojemu uniwersalnemu kształtowi. Idealnie wpasuje się w takie przestrzenie, jak:

- oświetlenie biurowe,
- sale konferencyjne,
- szpitale,
- hotele, bary, restauracje,
- centra handlowe,
- salony sprzedaży,
- oświetlenie kuchenne i domowe.

Jego wszechstronność czyni go doskonałym rozwiązaniem dla tych, którzy poszukują praktycznego, ale jednocześnie stylowego oświetlenia.

Zalety technologii LED:

- **Oszczędność energii** — **najważniejszy** atut technologii. Żarówki LED-owe zużywają aż do **90% mniej** względem klasycznych żarówek czy halogenów. Zdecydowanie zauważalna jest różnica w rachunkach za prąd.
- **Długa żywotność** - LED-owe oświetlenie jest najwydajniejsze ze wszystkich źródeł energii. Diody LED wytrzymają do 50000 godzin — jest to **x10 dłużej** względem świetlówek, **x25** od żarówek halogenowych oraz aż do **x50** względem zwykłych żarówek.
- **Wytwarzane ciepło** — **oświetlenie** LED wytwarza o wiele mniej ciepła względem innych rodzajów. Decydując się na zwykłe żarówki, w upalne dni z pewnością odczujemy wytwarzane przez nią ciepło. Żarówki LED nie mają tego problemu, ponieważ robią to w niewielkim stopniu. Jest to również zdecydowanie bardziej **ekologiczne**.
- **Różnorodność kolorystyczna** — w dzisiejszych czasach oświetlenie LED-owe proponuje praktycznie **nieograniczoną kolorystykę** i w **dowolnej temperaturze barwowej**. Jest to duża przewaga względem żarówek halogenowych czy tradycyjnych, które świecą tylko w jednej wartości temperatury barwowej.
- **Przyjazność dla środowiska** — **żarówki** LED-owe nie mają rtęci, zatem nie ma potrzeby utylizacji po uszkodzeniu oświetlenia. Biorąc pod uwagę jej energooszczędność, długą żywotność czy wytwarzaną ilość ciepła, oświetlenie LED-owe jest z pewnością **najbardziej przyjazny** dla środowiska.
- **Brak czasu nagrzewania** — **oświetlenie** LED niemal **natychmiast osiąga 100%** swojej mocy. Wyglądają one zdecydowanie korzystniej, porównując na przykład ze świetlówkami, które potrzebują czasu na rozgrzanie się i osiągnięcie 100% mocy.



Współpraca z marką Samsung

Firma **V-TAC** szczególnie dumna jest ze swojej współpracy z **globalnym gigantem technologicznym** — **Samsung**. To partnerstwo, łączące dwie marki dążące do doskonałości, przynosi innowacyjne rozwiązania w dziedzinie **oświetlenia LED**.

Korzystając z zaawansowanych technologii dostarczanych przez **Samsung**, **V-TAC** jest w stanie oferować swoim klientom produkty o wyższej jakości, efektywności energetycznej i niezawodności. Ta synergia między dwoma markami pozwala na ciągłe doskonalenie oferty, jednocześnie podkreślając zaangażowanie obu firm w promowanie zrównoważonego rozwoju i nowoczesnych technologii.

Współpraca z **Samsungiem** nie tylko wzmacnia pozycję **V-TAC** na rynku, ale także gwarantuje, że produkty marki są zawsze o krok przed konkurencją.

Producent - V-TAC

Od 2009 roku firma **V-TAC** stanowi jednego z wiodących dostawców innowacyjnych rozwiązań oświetleniowych na świecie, markując swoją obecność w ponad 70 krajach.

Specjalizując się w technologii LED, V-TAC oferuje produkty łączące oszczędność energii z długotrwałością, które już zastąpiły prawie **35 milionów tradycyjnych żarówek**. Jakość ich produktów potwierdzona jest wieloma certyfikatami, a ich



zaangażowanie zostało docenione poprzez umieszczenie marki na liście "**1000 Companies to Inspire Europe**" przez **London Stock Exchange Group** w 2016 roku.

Współpraca z takimi gigantami jak **Samsung** podkreśla wiarygodność i renomę V-TAC w branży oświetleniowej. Skoncentrowane na **innowacyjności i zrównoważonym rozwoju**, przedsiębiorstwo nieustannie dostarcza rozwiązania dostosowane do współczesnych potrzeb rynku.

