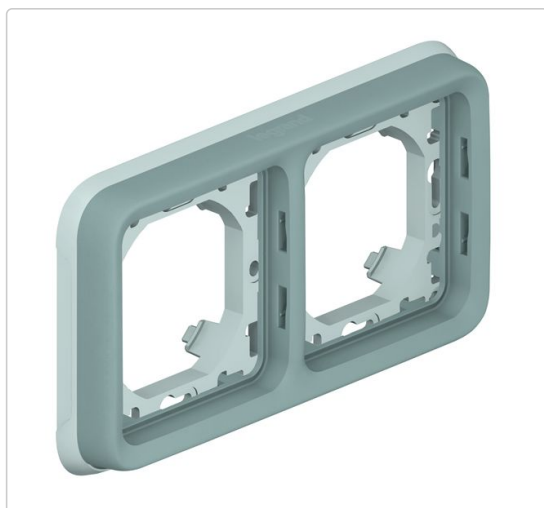


Karta produktu:

Ramka podwójna PLEXO podtynkowa hermetyczna IP55 szara pozioma Legrand

LEGRAND



Producent:	LEGRAND
Symbol:	74.0581
Kod producenta:	069683
Kod EAN:	3245060696832

Opis produktu

Dane techniczne:

- Producent : **Legrand**
- Seria: **Plexo IP 55**
- Nr katalogowy: **069683**
- Typ: **Uchwyt podwójny do instalacji podtynkowej**
- Kolor: **szary**
- Sposób montażu: **montaż podtynkowy**
- Przeznaczenie: **do instalacji aparatury podtynkowej w puszkach Batibox**
- **Hermetyczne IP55**
- **Do instalacji podtynkowej mechanizmów modułowych Plexo**

Funkcjonalność

Seria **Plexo** przeznaczona jest do instalacji na zewnątrz lub w pomieszczeniach wilgotnych - piwnicach, garażach, restauracjach, barach. Klasa **wodoszczelności IP55** gwarantuje bardzo wysoki poziom ochrony - między innymi przed wnikaniem wody lanej strugą czy przed pyłem. Osprzęt dostępny jest w wersjach natynkowej i podtynkowej oraz w kolorach: szarym, białym, ecru oraz białym w wykonaniu antybakteryjnym.

Główne zalety

- **Klasa wodoszczelności IP55** gwarantująca wysoki poziom ochrony - również w **produktach podtynkowych**.
- **Produkty antybakteryjne** - przeznaczone do pomieszczeń medycznych
- Wykończenia montowane **bez konieczności używania narzędzi**.
- **Większy komfort podczas montażu**. Mechanizm zajmuje mniej miejsca, co oznacza sprawną i precyzyjną instalację.
- **Łatwo dostępne i widoczne** punkty zamocowania
- Gniazda gotowe do **wprowadzenia przewodów**
- Przygotowanie otworów **nie wymaga** korzystania z narzędzi, zapewniając oszczędność czasu.

Ochrona IP55

Niezależnie od tego czy jest to deszcz, promienie słoneczne, susza, czy miejsce o dużym zapyleniu. **Produkty Plexo** są zaprojektowane do funkcjonowania **we wszystkich warunkach pogodowych**. Bez względu na pogodę mamy zawsze rozwiązanie **dopasowane do Twoich potrzeb**. Klasa wodoszczelności IP55 gwarantuje ochronę produktu nawet przed **strugą wody (12,5 l / min)** laną na obudowę z dowolnej strony.

Beznarzędziowe przygotowanie otworów

Seria **Plexo** wyróżnia się funkcjonalnością. Możliwość wysunięcia membran, wyposażenie w wypusty do zrobienia otworu oraz gotową do przebicia membranę powoduje, że przygotowanie otworów jest niezwykle proste i wygodne.

Bezpieczny oraz szybki montaż

Dzięki nowemu mechanizmowi montaż wykończeń **nie wymaga używania narzędzi**. Seria **Plexo** doskonale sprawdza się w prostych instalacjach.

Dodatkowe warianty:

- Możliwość montażu pojedynczego lub kombinacji w zestawach dwu-trzykrotnych, zarówno poziomo jak i pionowo.
- Możliwość **montażu mechanizmów Mosaic** dzięki specjalnym adapterom.

Praktyczne rozwiązania

W puszkach rozgałęźnych serii **Plexo IP55** wyposażone są między innymi w uchwyty do listew przyłączeniowych IP2x czy w zawiasy do pokryw. Ponadto posiadają one możliwość wyposażenia w szynę TH35 oraz metalową płytę montażową.

Osprzęt antybakteryjny

W ofercie firmy Legrand znajdziemy produkty Plexo o kolorze białym w **wykonaniu antybakteryjnym**. Są one wyposażone w mechanizmy z **plakietkami antybakteryjnymi**, które sprawdzą się w pomieszczeniach medycznych.

Dystrybucja energii

Plexo to pełny asortyment gniazd. Dzięki niemu będziesz miał łączność z siecią i z całym światem.

O producencie:

Legrand Polska jest częścią międzynarodowego koncernu, Grupy Legrand, eksperta w zakresie produktów i systemów instalacji elektrycznych oraz sieci informatycznych w budownictwie mieszkaniowym, komercyjnym i przemysłowym. Produkty marki Legrand to synonim wysokiej jakości i niezawodności. W ofercie handlowej **Legrand Polska** znajdują się produkty i systemy uznane na całym świecie, gwarantując dostarczanie kompletnych rozwiązań, od oferty produktowej poprzez know-how do serwisu. Wszystkie produkty spełniają wymogi norm, posiadają atesty i międzynarodowe certyfikaty potwierdzające ich wysoką jakość.

Pytania i odpowiedzi

Czy wkłady środka będą pasować do innych serii/producentów?

Niestety są to systemy kompatybilne jedynie w obrębie serii danego producenta. Oznacza to, że wkład prądowy gniazdo 2P+Z Legrand Plexo nie będzie pasował do ramek serii Legrand Niloe oraz do ramek innych producentów.