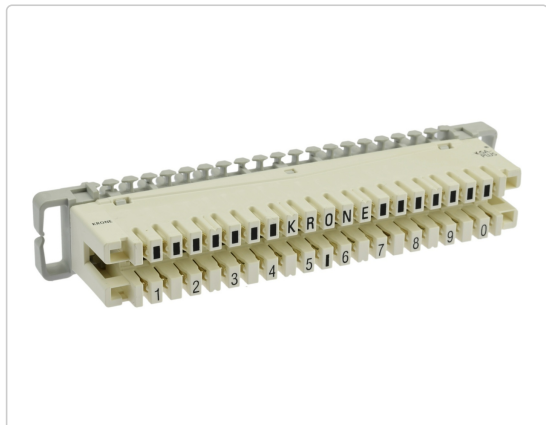


Karta produktu:

Łączówka LSA 10par rozłączna 2/10 KRONE

KRONE



Producent:	KRONE
Symbol:	24.5031
Kod producenta:	6089-1-102-02
Kod EAN:	7330268115899

Opis produktu

Łączówka rozłączna LSA-PLUS 2/10 z nadrukiem 1...0, wyposażona w kontakty, które w normalnym trybie pracy pozostają zwarte. Budowa łączówki umożliwia testowanie połączeń po stronie liniowej i stacyjnej. Wpięcie kołka izolującego powoduje otwarcie obwodu. Łączówki rozłączne serii LSA PLUS przeznaczone są do instalacji wyłącznie na gniezdach LSA PLUS.

Cechy produktu:

- wyposażone w złącze LSA-PLUS,
- każdy kontakt umożliwia podłączenie dwóch żył o tym samym przekroju,
- łatwość instalacji dzięki przyrządowi Sensor,
- „bezprzerwowe” przełączanie oraz testowanie,
- szeroki asortyment osprzętu uzupełniającego,
- powszechnie stosowane w sieciach operatorskich.

Dane techniczne:

- liczba par: 10
- wysokość: 22mm
- typ: rozłączna
- średnica żył: 0,35-0,9mm
- korpus: tworzywo sztuczne PBT
- kontakty: mosiądz pokryty srebrem

O producencie:

Pracując przy montażu przewodów telekomunikacyjnych i teleinformatycznych nie sposób nie słyszeć o narzędziu, popularnie zwanym „nożem kronoskim”. Jest to świetny dowód na to jak profesjonalne podejście do wprowadzanych rozwiązań potrafi utkwąć w świadomości użytkowników. **KRONE** został opracowany w Berlinie w latach 70-tych i od blisko pięciu dekad dostarcza nam nowoczesnych rozwiązań telekomunikacyjnych. ADC KRONE słynie także z systemów okablowania strukturalnego **TrueNet**, które oferują najwyższe standardy i niezawodność sieci. Obecnie **ADC KRONE** należy do globalnej korporacji **CommScope Inc.**, która specjalizuje się w rozwiązaniach teleinformatycznych, oferując najwyższej klasy rozwiązania infrastruktury szerokopasmowej i bezprzewodowej.

Specyfikacja

Marka	KRONE
Pojemność	10 par
Typ	rozłączna