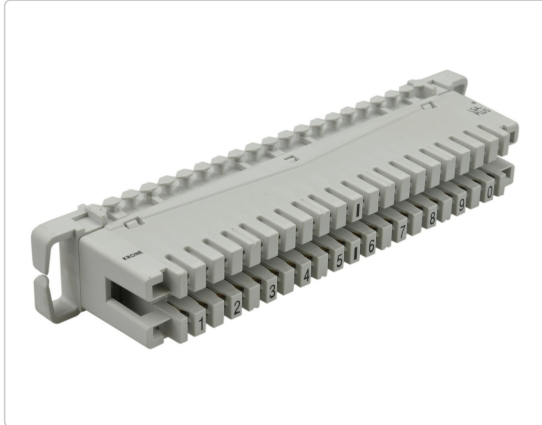


Karta produktu:

## Łączówka LSA 10par nierozłączna 2/10 KRONE

KRONE



<b>Producent:</b>	KRONE
<b>Symbol:</b>	24.5029
<b>Kod producenta:</b>	6089-1-002-02
<b>Kod EAN:</b>	4024672325939

### Opis produktu

Łączówka nierozłączna LSA-PLUS 2/10 z nadrukiem 1...0 wyposażona w kontakt zbudowany z jednego elementu zapewniającego stałe połączenie między stroną kablową i krosową. Istnieje możliwość przetestowania linii w obu kierunkach jednocześnie. Łączówki nierozłączne serii LSA-PLUS można instalować wyłącznie na gnieźdnikach serii 2.

### Cechy produktu:

- wyposażone w złącze LSA-PLUS,
- każdy kontakt umożliwia podłączenie dwóch żył o tym samym przekroju,
- łatwość instalacji dzięki przyrządowi Sensor,
- „bezprzerwowe” przełączanie oraz testowanie,
- szeroki asortyment osprzętu uzupełniającego,
- powszechnie stosowane w sieciach operatorskich.

### Dane techniczne:

- liczba par: 10
- wysokość: 22mm
- typ: nierozłączna
- średnica żył: 0,35-0,9mm
- korpus: tworzywo sztuczne PBT
- kontakty: mosiądz pokryty srebrem

### O producencie:

Pracując przy montażu przewodów telekomunikacyjnych i teleinformatycznych nie sposób nie słyszeć o narzędziu, popularnie zwanym „nożem kronoskim”. Jest to świetny dowód na to jak profesjonalne podejście do wprowadzanych rozwiązań potrafi utkwąć w świadomości użytkowników. **KRONE** został opracowany w Berlinie w latach 70-tych i od blisko pięciu dekad dostarcza nam nowoczesnych rozwiązań telekomunikacyjnych. ADC KRONE słynie także z systemów okablowania strukturalnego **TrueNet**, które oferują najwyższe standardy i niezawodność sieci. Obecnie **ADC KRONE** należy do globalnej korporacji **CommScope Inc.**, która specjalizuje się w rozwiązaniach teleinformatycznych, oferując najwyższej klasy rozwiązania infrastruktury szerokopasmowej i bezprzewodowej.

### Specyfikacja

<b>Marka</b>	KRONE
<b>Pojemność</b>	10 par
<b>Typ</b>	nierozłączna