

Karta produktu:

Kabel UTP kat.5e U/UTP 4x2x0,5 NEKU

NEKU



Producent:	NEKU
Symbol:	01.0203
Kod producenta:	01.0203
Kod EAN:	5905954918676

Opis produktu**Kabel skrętka U/UTP kat.5e 4x2x0,5 (24AWG) Eca wewnętrzny drut (szary) NEKU**

Nieekranowany przewód **U/UTP** marki NEKU przeznaczony do budowy sieci komputerowych spełniających wymogi **kategorii 5e** oraz pracujących w częstotliwości **100MHz (rozszerzona do 155MHz)**.

Pozwala na transmisję danych, dźwięku i obrazu telewizyjnego o przepustowości binarnej do **1Gb/s**, posiada solidną powłokę **PVC** oraz żyły wykonane w **100% z miedzi** o średnicy **24AWG**.

Przeznaczony do wykonywania instalacji **wewnętrznych poziomych i pionowych** w sieciach teleinformatycznych **niezagrożonych** oddziaływaniem zakłóceń elektromagnetycznych. Najczęściej wykorzystywany w instalacjach komputerowych, telefonicznych, alarmowych oraz CCTV.

**Dane techniczne:**

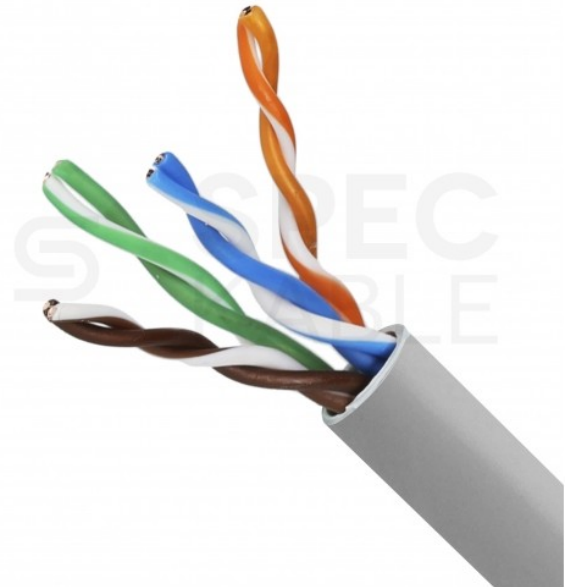
- Producent: **NEKU**
- Symbol: **01.0203**
- Kategoria: **5e**
- Klasa: **D**
- Konstrukcja (ekranowanie): **U/UTP**
- Typ kabla: **wewnętrzny**
- Przekrój AWG: **4x2x24AWG**



- Przepustowość binarna (max): **1 Gb/s**
- Pasmo częstotliwości (max): **100 MHz** (rozszerzona charakterystyka do **155 MHz**)
- Klasyfikacja ogniowa CPR (Euroklasa): **Eca**
- Średnica zewnętrzna: **4,6 mm**
- Promień zgięcia : **4 x średnica kabla**
- Zakres temp. podczas użycia: **-30°C do +70°C**
- Zakres temp. podczas instalacji: **-10°C do +50°C**
- Waga nominalna: **26 kg/km**
- Indeks miedziowy: **14 kg/km**

Budowa:

- **Żyły:** jednodrutowe z miedzi elektrolitycznej o średnicy 0,5mm (24AWG)
- **Izolacja żył:** specjalna mieszanka poliolefinowa
- **Ośrodek:** 4 pary skręcone
- **Powłoka zewnętrzna:** polwinil oponowy PVC
- **Przegroda par:** nie
- **Kolor powłoki:** szary (RAL 7035)



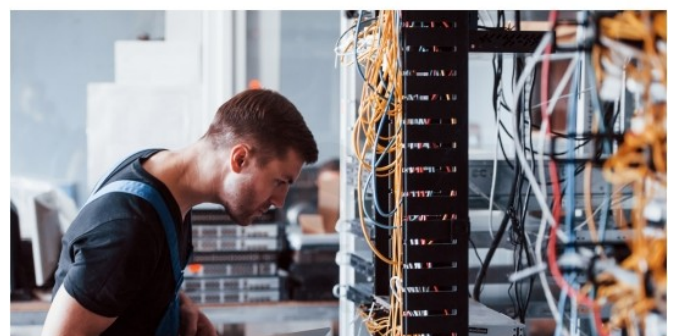
Właściwości elektryczne:

- Rezystancja pętli żyły/pary w temp. 20°C (max): **190 Ω/km**
- Rezystancja izolacji (min): **5 GΩ/km**
- Asymetria rezystancji żył w parze: **≤ 2%**
- Pojemność skuteczna dowolnej pary przy 1kHz: **50 ±5 nF/km**
- Asymetria pojemności torów transmisyjnych względem ziemi przy 1 kHz (max): **1600 pF/km**
- Napięcie pracy: **150 V**
- Próba napięciowa (AC): **700 VAC**
- Próba napięciowa (DC): **1000 VDC**
- Impedancja falowa: **100 ±5 Ω**
- Prędkość propagacji NVP: **69%**
- Tłumienność odbiciowa (częst. 4-10MHz): **20+5•lg(f) dB**
- Tłumienność odbiciowa (częst. 10-20MHz): **25 dB**
- Tłumienność odbiciowa (częst. 20-155MHz): **25-7•lg(f/20) db**



Normy i badania:

- PN-EN 50173
- ISO/IEC 11801
- EIA/TIA 568-C.2
- Przewody NEKU są **zgodne z dyrektywą CPR** (norma PN-EN 50575) dotyczącą klasyfikacji wyrobów budowlanych pod względem odporności na działanie ognia oraz definiujące metody badań dla przewodów przeznaczonych do instalowania w budynkach
- Produkt został objęty **5 letnią** gwarancją produktową





O producencie:

Marka **NEKU** obejmuje okablowanie strukturalne oraz wszelkie komponenty służące do budowy sieci teleinformatycznych i telekomunikacyjnych. Jej wieloletnie doświadczenie, duża różnorodność oraz najwyższa jakość oferowanych produktów i urządzeń przekładają się na ciągły rozwój marki bezpośrednio związany z dużym zaufaniem Klientów.

Oferta produktów marki **NEKU** to szeroki wybór komponentów o atrakcyjnym zróżnicowaniu cenowym m.in. patchpanele, listwy zasilające, szafy RACK 10" i 19" wraz z osprzętem, patchcordsy, gniazda i keystony, narzędzia elektroinstalacyjne, testery, osprzęt LSA, kable i przewody oraz wszelkiego rodzaju wtyki i łączniki.

Specyfikacja

Bezhalogenowy	nie
Budowa żył	dрут
Ekranowanie	nie
Izolacja	poliolefina POF
Kategoria	5e
Klasyfikacja ogniowa CPR (Euroklasa)	Eca
Kolor powłoki	szary
Kształt kabla	okrągły
Marka	NEKU
Materiał żył	miedź (Cu)
Pasma częstotliwości	155 MHz
Powłoka	polwinit PVC
Promień gięcia	4 x średnica
Przepustowość binarna	1 Gb/s
Przybliżona waga	26 kg/km
Rodzaj kabla	U/UTP
Średnica AWG	24 AWG

Średnica zewnętrzna	4,6 mm
Średnica żył [mm]	0,5mm AWG24
Temperatura pracy	-30°C do +70°C
Zastosowanie	wewnętrzny