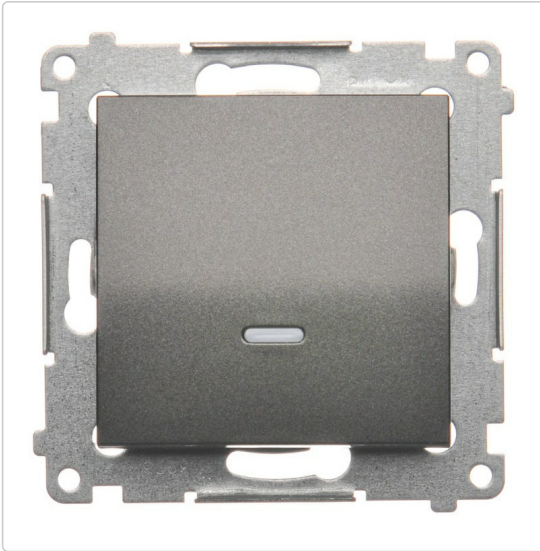


Karta produktu:

## Łącznik pojedynczy SIMON 54 antracyt 10AX z podświetleniem LED Kontakt Simon DW1L.01/48

KONTAKT-SIMON



Producent:	KONTAKT-SIMON
Symbol:	74.0942
Kod producenta:	DW1L.01/48
Kod EAN:	5902787822095

### Opis produktu

## Łącznik jednobiegunowy z podświetleniem LED (moduł) 10AX 250V, szybkozłącza, antracyt, metalizowany

### Dane techniczne:

- Producent : **KONTAKT SIMON**
- Seria: **Simon 54 Premium**
- Nr katalogowy: **DW1L.01/48**
- Typ: **Łącznik jednobiegunowy z podświetleniem LED**
- Wymiary: **75x75x41mm**
- Głębokość wbudowania: **26mm**
- Kolor: **antracyt, metalizowany**
- Zabezpieczenie powierzchni: **lakierowanie**
- Podświetlenie: **wbudowane, orientujące, LED wymienialny, kolor: niebieski**
- Sposób mocowania: **pazurki / wkręty**
- Sposób montażu: **montaż podtynkowy**
- Materiał: **tworzywo sztuczne, PC, bezhalogenowe**
- Wykończenie powierzchni: **matowe**

### Simon 54 Premium to:

Simon 54 Premium to nowoczesna linia osprzętu elektro-instalacyjnego oparta o nowe, niezawodne i przyjazne w montażu mechanizmy, wyróżniająca się szlachetną formą oraz bogatą kolorystyką. Paleta kolorów ramek i klawiszy została dobrana tak, by pasowały do siebie w każdym z 66 zestawień kolorystycznych. Seria została specjalnie stworzona dla klientów którzy poszukują czegoś o bardziej wyrazistym designie.

- Moduły, klawisze i pokrywy w 6 kolorach
- Ramki betonowe, szklane, metalowe, drewniane w 21 kolorach
- Ramki pastelowe, metalizowane, metalowe w 11 kolorów

Oferowane są również mechanizmy wykorzystywane dziś coraz częściej w systemach SMART HOME, w których coraz więcej zadań wykonują za nas zdalnie sterowane urządzenia. Idealnie sprawdzą się tam:

- Przyciski do sterowania roletami
- Zdalnie sterowane ściemniacze
- Łączniki z czujnikami ruchu lub opóźnieniem wyłączenia
- Termoregulatory
- Osprzęt do zarządzania muzyką i dźwiękiem
- Czujniki gazu, czujniki zalania

## Kontakt Simon 54 oferuje:

- Doskonały stosunek ceny do jakości gwarantowanej marką KONTAKT-SIMON
- Szeroka gama łączników pojedynczych, podwójnych, krzyżowych, schodowych
- Szeroka gama gniazd wtyczkowych, hermetycznych, telefonicznych, komputerowych, antenowych
- Ramki w systemie wieloramkowym (1x 2x 3x 4x i 5x) nadające się do montażu poziomego i pionowego (posiadają możliwość zdejmowania bez konieczności demontażu pokrywy i klawisza)
- Każdy moduł jest przystosowany do IP44. Wystarczy zamontować odpowiednią uszczelkę do ramki.
- Białe oraz niebieskie podświetlenie LED w wybranych łącznikach
- Zaawansowane tworzywo PC z dodatkami uszlachetniającymi i antystatycznymi pozwala zachować trwałość kolorów.
- Wszystkie gniazda posiadają system przesłon zapewniający dodatkowe bezpieczeństwo domowników
- Szybsza instalacja dzięki zastosowaniu szybkozłączy w gnieździe pojedynczym
- Szybki i łatwy montaż

## Zalety serii Simon 54 Premium:

### Specjalne ramki do puszek karton-gips

Zapewniają idealne przyleganie ramki do ściany. Po zamontowaniu standardowej ramki na puszcze do ścian karton-gips powstaje szczelina pomiędzy ramką a ścianą o grubość kołnierza puszki. Specjalna ramka wyższa o 0,8 mm zakrywa tę szczelinę

### Dodatkowa ochrona IP44

Każdy moduł przygotowany jest do wersji IP44, wystarczy dokupić uszczelkę (dostępne u nas w ofercie). Standardowo produkty oświetleniowe posiadają klasę ochrony IP20 (co oznacza zastosowanie wewnątrz budynku, w suchym pomieszczeniu). Moduły z zastosowaną uszczelką przeznaczone są do pomieszczeń w których urządzenia elektryczne narażone są na podwyższoną wilgotność oraz ryzyko zalania wodą (kuchnia, łazienka).

IP44 zapewnia:

- Ochronę przed obiektami większymi niż 1mm
- Ochronę przed wodą bryzgającą ze wszystkich kierunków

### Puszka narożna

Puszka narożna do ramek Simon 54 Premium umożliwia złożenie dowolnego zestawu produktów w dowolnej kolorystyce z całej palety produktów Simon 54. Puszka narożna dwukrotna może być montowana zarówno w pozycji poziomej jak i pionowej. Pasują do niej wszystkie produkty z serii Simon 54 Premium. Jej konstrukcja umożliwia umieszczanie jej bokiem lub tyłem do siebie tworząc estetyczne zestawy wielokrotne. Znajduje zastosowanie w pomieszczeniach biurowych, salach konferencyjnych, a także w

mieszkaniach np. w kuchni.

### **Centralne sterowanie roletami**

Nowe elektroniczne przyciski roletowe: lokalne i centralne zapewniają większą wygodę w sterowaniu roletami w całym domu. Przycisk lokalny pozwala sterować silnikiem pojedynczej rolety. Przycisk grupowy pozwala na sterowanie grupą przycisków lokalnych. Ponadto, jeśli posiadamy kilka grup rolet, możemy za pomocą jednego przycisku wykonać sterowanie centralne i z jednego miejsca podnosić i opuszczać wszystkie grupy rolet.

### **Simon 54, centralne sterowanie roletami:**

### **Niebieskie podświetlenie LED**

Alternatywa dla standardowego białego podświetlenia LED. Nietypowy kolor pomoże nadać charakteru w nowoczesnie wystrojonym pomieszczeniu.

### **Oświetlenie LED**

Modułowe oprawy oświetleniowe LED mogą służyć do oświetlania schodów, korytarzy, ciągów komunikacyjnych. Dzięki możliwości montażu w ramach pojedynczych lub wielokrotnych oprawy oświetleniowe zachowują spójność stylistyczną z pozostałym osprzętem elektroinstalacyjnym: łącznikami, gniazdami, ściemniaczami. Oprawy włączają się przez wbudowany czujnik ruchu, mogą być także włączane poprzez typowy łącznik lub inny czujnik ruchu montowany w ramach wielokrotnych.

## **O producencie:**

Kontakt-Simon SA to przedsiębiorstwo z ponad 90 letnią tradycją. Szeroka gama produktów własnych, nowoczesne technologie oraz sprawdzone surowce i materiały zyskały uznanie na rynku krajowym i za granicą. Rozwiązania proponowane przez firmę zastosowano w wielu domach, budynkach przemysłowych i użyteczności publicznej. Rozbudowana oferta wysokiej jakości produktów – zarówno tradycyjnego osprzętu elektroinstalacyjnego, jak i innowacyjnych rozwiązań stosowanych w nowoczesnych instalacjach – cieszy się uznaniem klientów w Polsce oraz za granicą. Wieloletnie doświadczenie Kontakt-Simon daje pewność wysokiej jakości produktów.

## **Pytania i odpowiedzi**

### **Czy wkłady środka będą pasować do innych serii/producentów?**

Niestety są to systemy kompatybilne jedynie w obrębie serii danego producenta. Oznacza to, że wkład prądowy gniazdo 2P+Z Simon54 nie będzie pasował do ramek serii Simon10 oraz do ramek innych producentów.

## Specyfikacja

<b>Kolor</b>	antracyt
<b>Moduł</b>	pojedynczy
<b>Rodzaj</b>	z podświetleniem LED
<b>Seria</b>	SIMON 54
<b>Typ</b>	standardowy