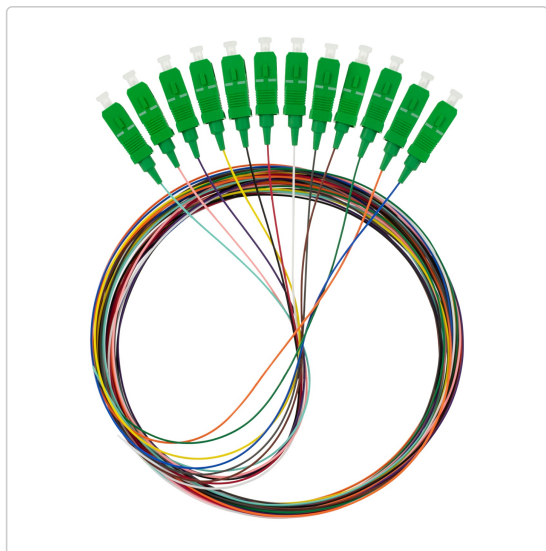


Karta produktu:

## Pigtail światłowodowy FO SM SC/APC 9/125 1,5m Zestaw 12 sztuk kolorowe NEKU

NEKU



Producent:	NEKU
Symbol:	30.3748
Kod producenta:	30.3748
Kod EAN:	5907796680582

### Opis produktu

Komplet 12 kolorowych pigtaili światłowodowych o długości 1,5m każdy. Prezentowane pigtaile zostały wyprodukowane z **jednomodowego, simpleksowego kabla** światłowodowego zakończonego z jednej strony złączem **SC/APC**. Powłoka kabla wykonana została z **tworzywa bezhalogenowego LSZH** (Low Smoke Zero Halogen), nie wydzielającego szkodliwych gazów podczas pożaru (do odizolowania należy użyć ściągacza izolacji przeznaczonego do światłowodów). Zastosowane **włókno G.652d** w porównaniu do wersji 652 (a,b) ograniczyło negatywne zjawisko "piku wodnego", czyli zwiększonego tłumienia w paśmie od 1360 nm do 1460 nm. Odmiana 652d jest kompatybilna i może być łączona z włóknem G.657.

### Specyfikacja:

- Typ: **pigtail FO**
- Ilość: **12 sztuk**
- Długość przewodu: **1,5 m**
- Rodzaj: **jednomodowy SM**
- Złącza: **SC**
- Standard polerowania: **APC - Angled Physical Contact**
- Konstrukcja: **simplex**
- Standard włókna: **G.652d**
- Średnica włókna: **9/125 μm**
- Średnica kabla: **0,9 mm**
- Powłoka: **LSZH**
- Kolor: **wielokolorowy**

### Zastosowanie:

Pigtaile użyjemy między innymi do budowy sieci abonenckich FTTx oraz zastosujemy w szafach rackowych, mufo-przełącznicach, czy puszkach abonenckich.

### O producencie:

Marka **NEKU** obejmuje okablowanie strukturalne oraz wszelkie komponenty służące do budowy sieci teleinformatycznych i telekomunikacyjnych. Jej wieloletnie doświadczenie, duża różnorodność oraz najwyższa jakość oferowanych produktów i urządzeń przekładają się na ciągły rozwój marki bezpośrednio związany z dużym zaufaniem Klientów. Oferta produktów marki **NEKU** to szeroki wybór komponentów o atrakcyjnym zróżnicowaniu cenowym m.in. patchpanele, listwy zasilające, szafy RACK

10" i 19" wraz z osprzętem, patchcordy, gniazda i keystoney, narzędzia elektroinstalacyjne, testery, osprzęt LSA, kable i przewody oraz wszelkiego rodzaju wtyki i łączniki.

## Specyfikacja

<b>Długość [m]</b>	1,5
<b>Liczba sztuk</b>	12
<b>Marka</b>	NEKU
<b>Typ włókna światłowodowego</b>	G657A
<b>Złącza</b>	SC/APC